



DonauTÄLER - Wildfang

Radfahren



Wildfang - FouadVollmer



Tourdaten:

📍 Ort	Bissingen
📶 Schwierigkeit	medium
↔ Distanz	26,1 km
🕒 Dauer	1 Stunden 55 Minuten
⬇ Höhenmeter	278 m
⬆ Höchster Punkt	554 m
⬇ Niedrigster Punkt	423 m

Kontakt:

86657 Bissingen
☎ +49 9073 9970691
🏠 www.donautaeler.com/
✉ info@donautaeler.com

Autor:

QR-Code:

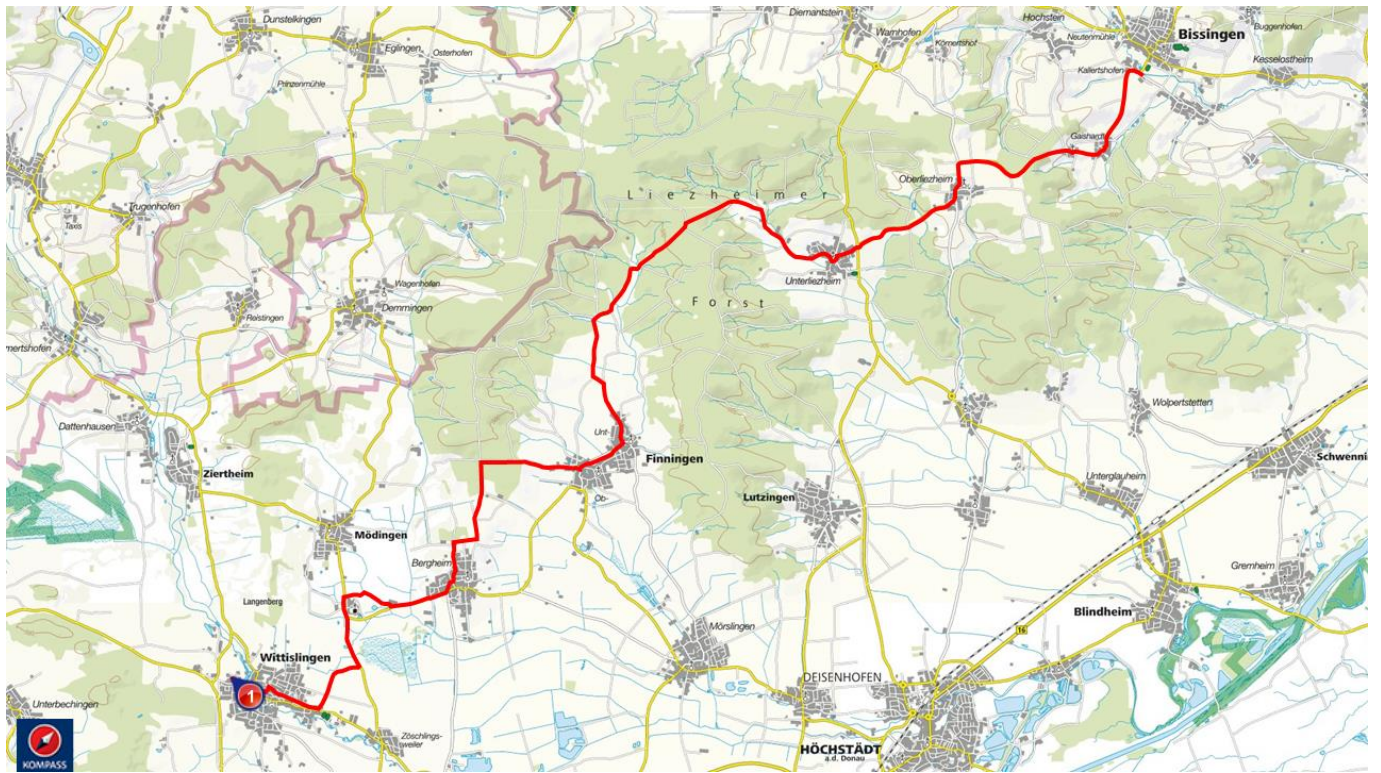


QR-Code scannen und diese Seite offline speichern, mit Freunden teilen und mehr.

<http://s.et4.de/FWPq>

Wirklich wildes Wild im Kesseltal

Die Donau hat sich ihren Weg durch Bayerisch-Schwaben gebahnt, die Natur zu ihrem Palast gemacht, wie es sich für eine Majestät gehört. Aber was wäre eine Königliche Hoheit ohne die "Jagdgründe" ein Stück weiter draußen? Dort, wo man die königlichen Liegenschaften findet, abgeschiedene Wälder und Weiher, wertvoller und sensibler Naturraum für edles Wild und Fisch, die Ihrer Majestät zur Würde gereichen. Hier also, im Kesseltal bei Bissingen. In Finningen, Bergheim und Wittislingen, rund um Nebelbach und Brunnenbach und Egau. Hier, wo sich Radfahrer an klaren, fischreichen Gewässern erfreuen, in denen man sogar Bachmuscheln finden kann. Hier, wo dunkle, mystisch wirkende Wälder einen geheimnisvollen Zauber verbreiten, der unbedingt ergründet und erkundet werden will. Wo sich wirklich wildes Wild tummelt, das man in ruhigen Momenten beim friedvollen Dasein beobachten kann. Waldblicke und Weitblicke. Man erlebt Momente, die die Seele tief berühren, den Mensch eins werden lassen mit der Natur und ihrer einzigartigen Ausstrahlung.



Empfohlene Jahreszeiten:

	FEB	MRZ
APR	MAI	JUN
JUL	AUG	SEP
OKT	NOV	DEZ



Quelle: eT4®

Experience: donautal-aktiv

Globalid: 42198C03B2ACD2AD007C15F8A27D72B2