

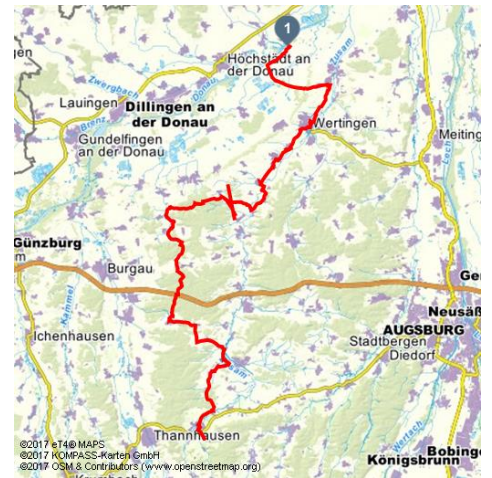


## DonauTÄLER - Hofmühlen

Radfahren



Hofmühlen



### Tourdaten:

📍 Ort	Ziemetshausen
📶 Schwierigkeit	medium
↔ Distanz	73,2 km
🕒 Dauer	5 Stunden 4 Minuten
⬇ Höhenmeter	492 m
⬆ Höchster Punkt	535 m
⬇ Niedrigster Punkt	408 m

### Zuträger im Zusamtal

Zu einem majestätischen Fluss wie der Donau und seinen Zuträgern gehören natürlich auch die typischen schwäbischen Dörfer. Im Zusamtal findet man idyllisch im Grünen gelegene Häuser und Höfe mit farbenfrohen Bauerngärten. Die Zusam, eine der vielen kleinen Schwestern der Donau, teilt die Landschaft nicht etwa. Nein, sie verbindet die Region. Sie mäandert sorgenlos durch das Tal. Sie war Lebensstrom für die Menschen, trieb und treibt zahlreiche Mühlen an, die man hier immer noch findet. Mit ihrer Hilfe wurde das Korn gemahlen – auf das alle satt und glücklich werden sollten. So kraftvoll und stark die Donau im Norden seit jeher über ihr königliches Reich wacht, so wichtig war es ihr auch, dass ihre Untertanen stets versorgt und zufrieden sein mögen. Wo viel Wasser und Flüsse, da viele Brücken. Radfahrer queren sie sorgenfrei, denn übermäßiger Verkehr ist nicht zu befürchten. Es lohnt sich, stehen zu bleiben und dem Wasser hinterher zu blicken, wie es fließt und fließt. Der Donau entgegen. Die jedem ihrer Zuträger von Herzen dankt, wie es sich für eine altherwürdige Majestät geziemt.

### Kontakt:

86473 Ziemetshausen  
☎ +49 9073 9970691  
🏠 [www.donautaeler.com/](http://www.donautaeler.com/)  
✉ [info@donautaeler.com](mailto:info@donautaeler.com)

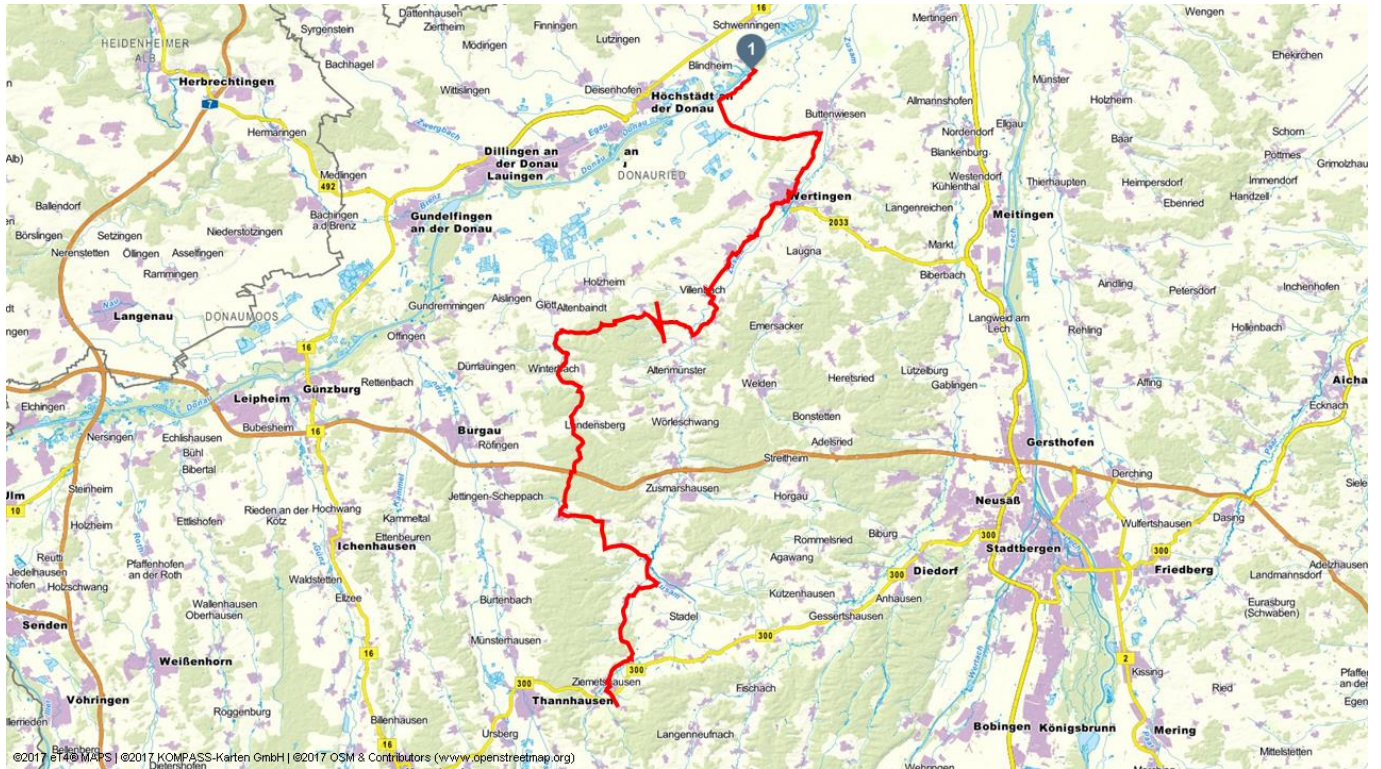
### Autor:

### QR-Code:



QR-Code scannen und diese Seite offline speichern, mit Freunden teilen und mehr.

<http://s.et4.de/FFQq>



**Empfohlene Jahreszeiten:**

	FEB	MRZ
APR	MAI	JUN
JUL	AUG	SEP
OKT	NOV	DEZ



Quelle: eT4@  
 Experience: donautal-aktiv  
 Globalid: 4FDFB78A5DAF80E9CFC20435D2EA69AB