

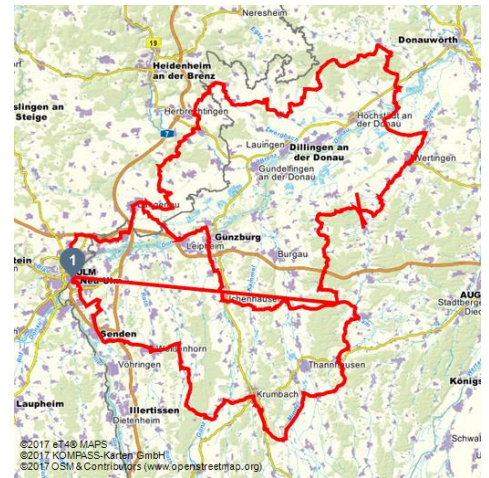


DonauTäler

Radfahren



Donautäler - FouadVollmer



Tourdaten:

📍 Ort	Günzburg
📶 Schwierigkeit	medium
↔ Distanz	318,6 km
🕒 Dauer	21 Stunden 50 Minuten
⬇ Höhenmeter	1926 m
⬆ Höchster Punkt	595 m
⬇ Niedrigster Punkt	407 m

DonauTäler - Das grüne Palais der Flüsse

Die Donau ist eine stolze Regentin über die erhabene Natur der DonauTäler, dem Radfahrer-Paradies im Herzen des Schwäbischen Donautals. Mal ist die Majestät nah dran an ihren Untertanen und kann sehen, wie diese am Ufer Spalier stehen, sie bewachen, ihr den Weg bereiten. Dann wiederum kann sie es nur spüren, wenn die weiter entfernten Täler sich vor ihr verneigen, ihr zu Ehren Aussichtspunkte kreieren, die der Mensch nutzen darf. Jede Region hat ihren ganz speziellen Bezug zur Donau: Man trifft auf das Jagdrevier mit wildem Wild, die verspielte Kinderstube, das lieblich-friedliche Tal der Klöster und Schlösser, das fruchtbare, wasserreiche Tal, die herbe Schönheit mit den grandiosen Ausblicken und den unermüdlichen Wasserzuträger, der Mühlen antreibt.

Plätze zum Verweilen und Ruhen, an denen das Auge über die weite, bezaubernde Landschaft mit Flüssen, Auwäldern, Seen und Mooren schweifen kann, sind eine Besonderheit des Radfahrer-Reichs DonauTäler. Sie liegen zum größten Teil auf dem geerdeten Boden des Bayerisch-Schwabens. Aber die Grenzen sind fließend, wie die Donau eben auch. Wege und Touren führen schon mal ins benachbarte Württemberg, schließlich geht es nicht um geographische Grenzen sondern um Natur pur für

Kontakt:

89312 Günzburg
☎ +49 9073 9970691
🏠 www.donautaeler.com/
✉ info@donautaeler.com

Autor:

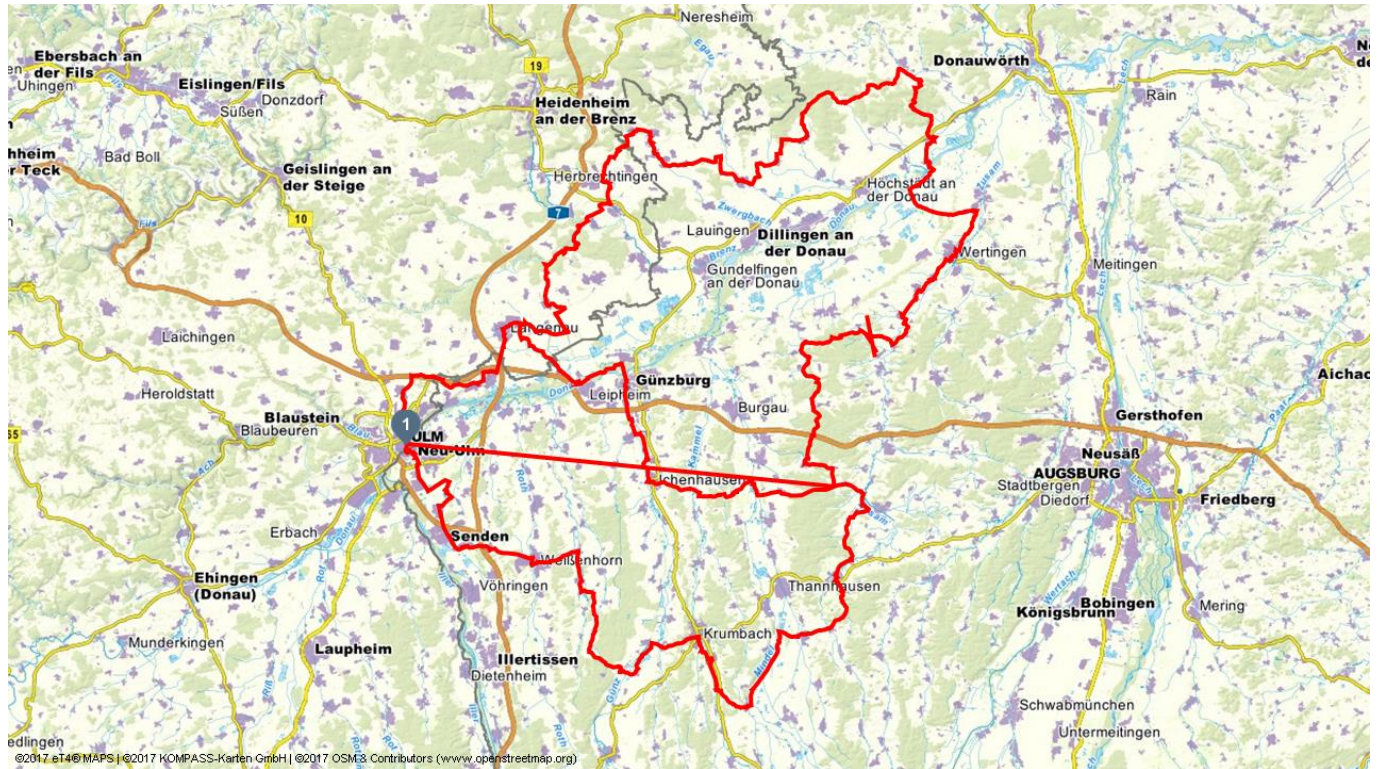
QR-Code:



QR-Code scannen und diese Seite offline speichern, mit Freunden teilen und mehr.

<http://s.et4.de/Xwcr>

den Radfahrer. Um Flussgenuss, fließende, fast mühelose Bewegung, Landschaftsfreude, Fahr(rad)spaß.



Empfohlene Jahreszeiten:

	FEB	MRZ
APR	MAI	JUN
JUL	AUG	SEP
OKT	NOV	DEZ



Quelle: eT4@
 Experience: donautal-aktiv
 Globalid: EFCB2031C88873DBF31C8374EB9A752A