

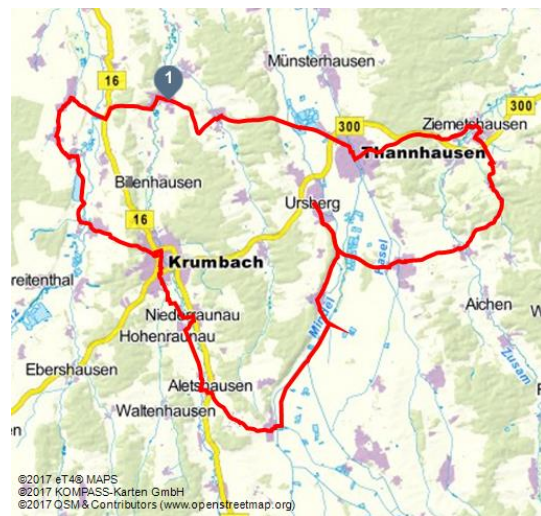


See, Seele & Selig

Radfahren



Maria Vesperbild Ziemetshausen



Tourdaten:

65,6 km	4 h 40 min	557 m
Distanz	Dauer	Höhenmeter
555 m	595 m	480 m
Höhenmeter absteigend	Höchster Punkt	Niedrigster Punkt

Wasser, Lauschtouren und Tiere, die es zu beobachten gilt. Die Rundtour führt Sie an Seen und seligen Kirchen vorbei - das tut der Seele einfach gut.

Hier gibt es unter anderem den Fotopoint mit Alpenblick für eine unvergessliche Aussicht und viel Futter für die Kamera, die Lauschtour in Krumbach für die Ohren und einige edle Kirchengebäude zu sehen.

Für die wasserverspielten Radler und Familien ist der Wasserpark Turncable in Thannhausen ein absolutes Muss, denn wassertechnisch gibt es in der Familien- und Kinderregion nichts, das es nicht gibt.

Bewertungen:

★★★★☆ Kondition

Adresse:

86480 Aletshausen

+49 8221 95140

www.familien-und-kinderregion.de/

service@landkreis-guenzburg.de

Ansprechpartner:

Regionalmarketing Günzburg GbR

86480 Aletshausen

+49 8221/95-140

www.familien-und-kinderregion.de

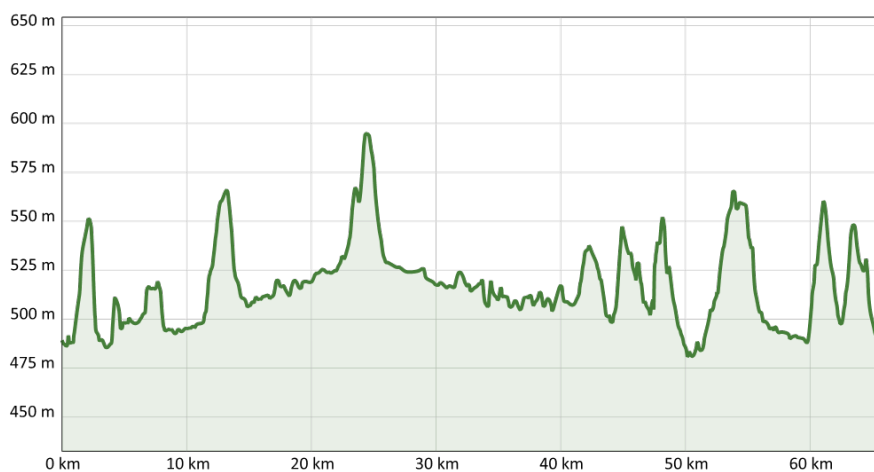
service@landkreis-guenzburg.de

Autor:

Regionalmarketing Günzburg GbR - Wirtschaft
und Tourismus

service@landkreis-guenzburg.de





Organisation:

Regionalmarketing Günzburg GbR - Wirtschaft
und Tourismus

<http://www.familien-und-kinderregion.de/>



Quelle: eT4@

ID: t_100056187

Zuletzt geändert am 21.09.2017 16:41



Tierbeobachtung Oberegger Stausee



