

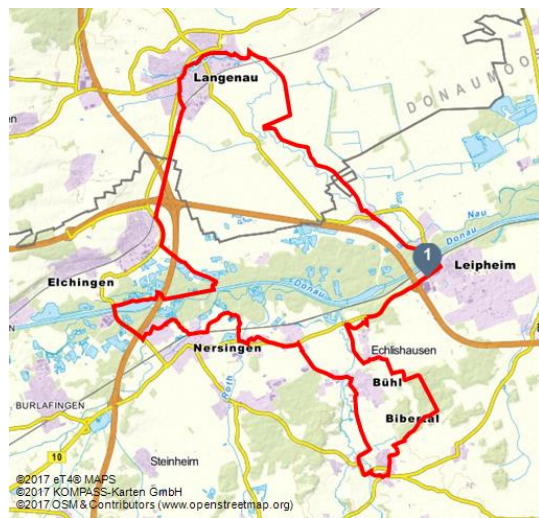


## Wasserspuren

Radfahren



Leipheim - © Fouad Vollmer



### Tourdaten:

46,7 km	3 h 2 min	117 m
Distanz	Dauer	Höhenmeter
113 m	513 m	448 m
Höhenmeter absteigend	Höchster Punkt	Niedrigster Punkt

### Wasserspuren - Na(s)owas: 54 km lange Rundtour ab Elchingen über Langenau, Leipheim und durch das landschaftlich reizvolle Bibertal

Seichtes Gewässer und unbeschwerte Fahrten entlang der Donau, mit der Möglichkeit sich die Klosterkirche und den Klostergarten in Elchingen zu Gemüte zu führen und vielerorts einzukehren.

Sie finden über diese Tour Anbindungen an den Lonetalweg.

### Bewertungen:

★★★★☆ Kondition

### Adresse:

89275 Elchingen

+49 8221 95140

[www.familien-und-kinderregion.de/](http://www.familien-und-kinderregion.de/)

[service@landkreis-guenzburg.de](mailto:service@landkreis-guenzburg.de)

### Ansprechpartner:

Regionalmarketing Günzburg GbR

89275 Elchingen

+49 8221/95-140

[www.familien-und-kinderregion.de](http://www.familien-und-kinderregion.de/)

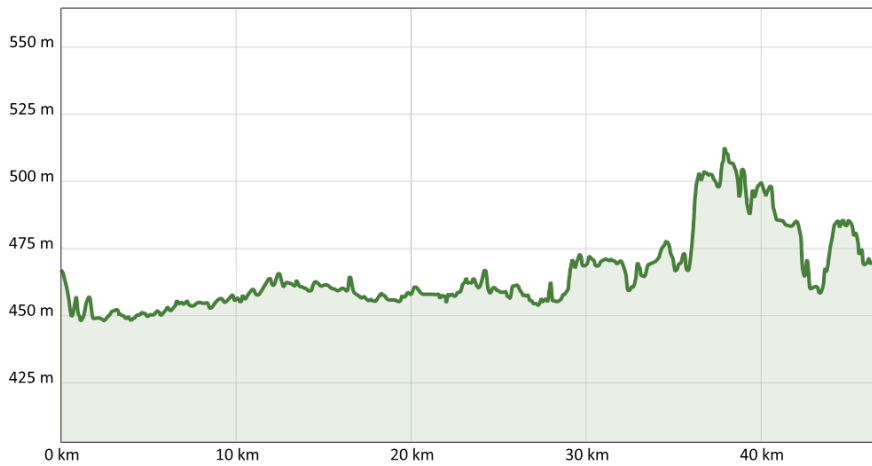
[service@landkreis-guenzburg.de](mailto:service@landkreis-guenzburg.de)

### Autor:

Regionalmarketing Günzburg GbR - Wirtschaft  
und Tourismus

[service@landkreis-guenzburg.de](mailto:service@landkreis-guenzburg.de)





## Organisation:

Regionalmarketing Günzburg GbR - Wirtschaft und Tourismus

<http://www.familien-und-kinderregion.de/>



Quelle: eT4@

ID: t\_100056203

Zuletzt geändert am 21.09.2017 16:41

