

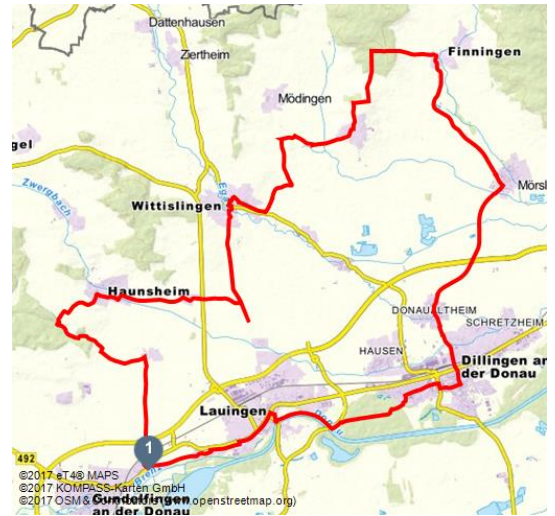


Rund ums Schwäbische Rom

Radfahren



Schloss Dillingen - © Fouad Vollmer



Tourdaten:

43,2 km	2 h 52 min	171 m
Distanz	Dauer	Höhenmeter
170 m	494 m	424 m
Höhenmeter absteigend	Höchster Punkt	Niedrigster Punkt

Für Geschichtssinnige

Die reiche geschichtliche Vergangenheit des Landkreises Dillingen kann man auf dieser Tour noch in vielen historischen Sehenswürdigkeiten erleben.

Das Kloster Maria Medingen bei Mödingen oder die Altstadt von Lauingen mit dem bekannten Schimmelturm zählen zu den Stationen entlang der Route.

Tipp: Kloster Maria Medingen ist immer schon ein Ort, an dem die Menschen die Beziehung zu Gott gesucht und gepflegt haben. Hier hat die Mystikerin Margareta Ebner (1291-1351) gelebt. Heute noch kommen Menschen mit ihren Sorgen und Anliegen an ihr Grab, um dort innere Einkehr zu finden.

Adresse:

89415 Lauingen (Donau)

+49 7325 9224143

www.dillingerland.de/rund-ums-schwaeb-rom.html

info@dillingerland.de

Organisation:

Donautal-Aktiv e.V.

<http://www.donatal-aktiv.de/>

info@donatal-aktiv.de

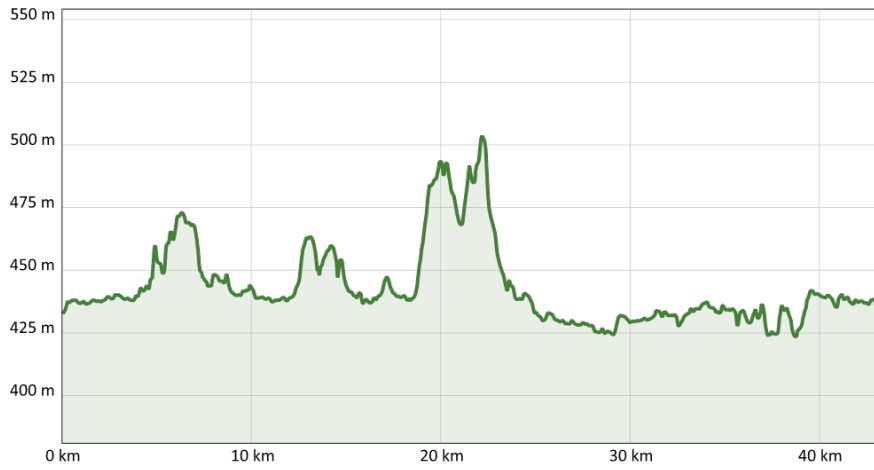


Quelle: eT4@

ID: t_100078091

Zuletzt geändert am 21.09.2017 16:41





Schloss Dillingen - © Fouad Vollmer



Rund ums Schwäbische Rom - © Fouad Vollmer



