



In und um die Vöhlinstadt Illertissen herum

Wandern



Illertissen Luftbild - © Octonauten



Tourdaten:



11,2 km

Distanz



3 h

Dauer



518 m

Höchster Punkt



504 m

Niedrigster Punkt

Adresse:

Kantstraße 8
89231 Neu-Ulm

+49 731 7040-4607

www.landkreis.neu-ulm-tourismus.de/

touristik@ira.neu-ulm.de

Autor:

Landkreis Neu-Ulm
touristik@ira.neu-ulm.de



Quelle: destination.one

ID: t_100079539

Zuletzt geändert am 01.03.2021, 16:45

Fluss- und Stadterlebnis pur

Fluss- und Stadterlebnis pur bieten zwei verschiedene Familientouren rund um die Vöhlinstadt Illertissen, die konditionsstärkere Wanderer auch sehr gut miteinander verbinden können.

Fast immer am Wasser entlang führt die erste Tour zur Iller und zum Illerkanal. Wer eine Stadtbesichtigung in Illertissen mit einer gemütlichen Wanderung verbinden will, hat die Jedesheimer Runde zur Auswahl. Dort kann man sogar noch in einem richtigen Dorfladen einkaufen. In Illertissen selber laden der neu gestaltete Marktplatz, der Park am Stadtweiher mit Spielplatz und natürlich das Vöhlinschloss mit Heimat- und Bienenmuseum zum Verweilen ein. Und wer zur richtigen Zeit da ist, kann das Glockenspiel (Carillon) vom Turm der Stadtpfarrkirche St. Martin erklingen hören.



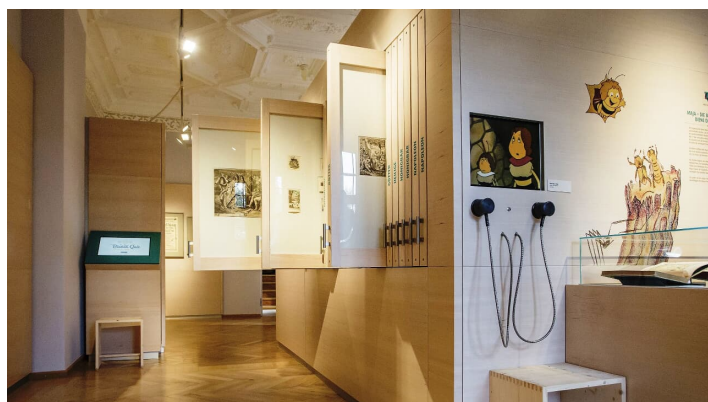
Für die Iller-Runde mit elf Kilometern sind 2,5 Stunden und die Jedesheim-Tour mit 11,2 Kilometern rund 3 Stunden zu veranschlagen.

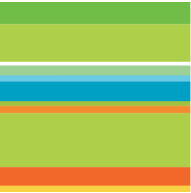
Start ist am Bahnhof in Illertissen, Bahnhofstraße 4, 89257 Illertissen.

Anfahrt mit öffentlichen Verkehrsmitteln

Startpunkt:

DB-Bahnhof Illertissen Bahnhofstraße 2 (Startpunkt)
89257 Illertissen





DonautalTouren

Bayerisches Bienenmuseum Illertissen - © Fouad Vollmer

Stadtpark Illertissen - © Fouad Vollmer Werbeagentur

