

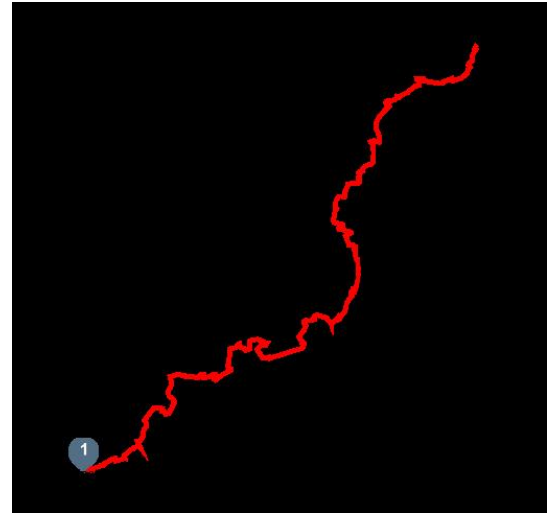


## DonAUwald sportlich - Etappe Günzburg - Lauingen







Wandern



Sportliche Wanderung auf dem DonAUwald - © Jenny Kwittung



### Tourdaten:

		
27,3 km	6 h 37 min	40 m
Distanz	Dauer	Höhenmeter (aufsteigend)
		
62 m	473 m	426 m
Höhenmeter (absteigend)	Höchster Punkt	Niedrigster Punkt

### Sportliche Wanderung auf dem Premiumwanderweg DonAUwald von Günzburg nach Lauingen

Wer es gerne sportlich mag, sollte die ersten beiden Etappen in einem Rutsch wandern. Der Start am Günzburger Bahnhof ist der perfekte Einstieg, viele Highlights wie die Topfletseen und der Faiminger Stausee liegen an der Strecke. Perfekt ist die Einkehrmöglichkeit an der Offinger Donaubrücke in der Mitte der langen Etappe. Und am Ziel in Lauingen ist das Belohnungsgetränk ganz nahe.

### Bewertungen:

★★☆☆☆ Kondition

### Adresse:

89312 Günzburg

+49 7325 / 95101 - 10

[www.donauwald-wanderweg.de/](http://www.donauwald-wanderweg.de/)

[donauwald@donautal-aktiv.de](mailto:donauwald@donautal-aktiv.de)

### Organisation:

Donautal-Aktiv e.V.

<http://www.donautal-aktiv.de/>

[info@donautal-aktiv.de](mailto:info@donautal-aktiv.de)



Quelle: destination.one

ID: t\_100258625

Zuletzt geändert am 25.02.2021, 10:41



## Zielpunkt:

Stadtmitte Lauingen

## Sicherheitshinweise:

- Folgen Sie bitte der Beschilderung und verlassen Sie den Weg nicht.
- Vermeiden Sie Müll, Lärm und offenes Feuer. Geschützte Pflanzen bitte nicht pflücken.
- Bitte gönnen Sie der Natur frühmorgens und vor Einbruch der Dämmerung eine Ruhepause.
- Ungesicherter Waldweg. Waldtypische Gefahren (z.B. Baumsturz, Astbruch) nicht ausgeschlossen.

Egal ob Sperrung, Umleitung, Wegebauarbeiten usw. Sie können jederzeit online die aktuellen Bedingungen zu Ihrer geplanten Wanderung einsehen unter:  
[www.donauwald-wanderweg.de](http://www.donauwald-wanderweg.de)

## Ausrüstung:

Festes Schuhwerk.

Empfehlung für die Sommermonate: Insektenschutzmittel

## Parken:

Bahnhof Günzburg

Bahnhof Lauingen und Segrépromenade

## Öffentliche Verkehrsmittel:

agilis Donautalbahn

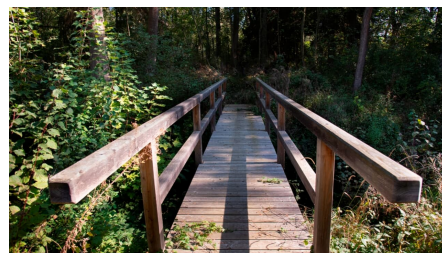
stündlicher Halt an alle Etappenorten



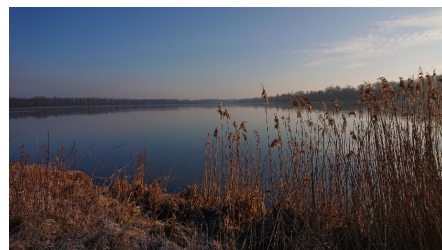
# DonautalTouren



Erholung auf der Panoramaliege bei Offingen - © Jenny Kwittung



DonAUwald Wanderweg - © Jenny Kwittung



Wasserblicke im DonAUwald - © Siegfried Plewka



