

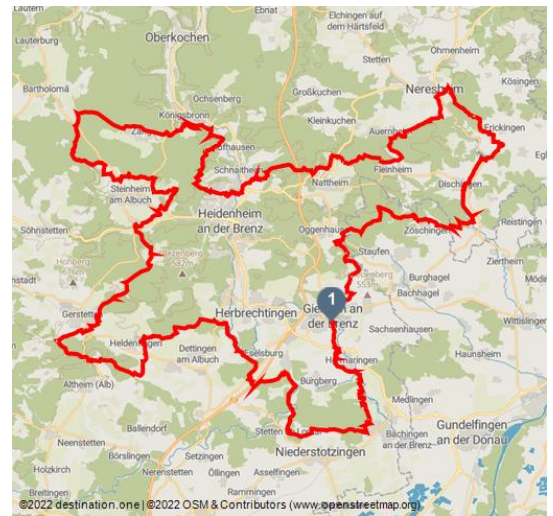


## Albschäferweg

Wandern



Eselsburger Tal - © Fouad Vollmer



### Tourdaten:



157,4 km  
Distanz



43 h 13 min  
Dauer



2505 m  
Höhenmeter  
(aufsteigend)



2499 m  
Höhenmeter  
(absteigend)



694 m  
Höchster Punkt



445 m  
Niedrigster Punkt

### Adresse:

Felsenstraße 36  
89518 Heidenheim an der Brenz

+49 7321 / 3212593

[www.albschaeferweg.de/](http://www.albschaeferweg.de/)

[info@albschaeferweg.de](mailto:info@albschaeferweg.de)

### Autor:

Donautal-Aktiv e.V.  
[info@donautal-aktiv.de](mailto:info@donautal-aktiv.de)

### Organisation:

Donautal-Aktiv e.V.  
[info@donautal-aktiv.de](mailto:info@donautal-aktiv.de)

### Entspannt Wandern auf der Schwäbischen Alb

Fern vom Alltag, auf den einsamen Spuren der Schäfer hat Zeit eine ganz andere Dimension. Wandern Sie in einer Rundtour auf nahezu 160 Kilometern durch die Heidenheimer Brenzregion im Nordosten der Schwäbischen Alb. Lonetal, Eselsburger Tal und Wental, der Meteorkrater in Steinheim, der Albuch und das Härtsfeld – jeder Landschaftsteil hat seinen ganz besonderen Reiz.

### Die Zeitspuren – Tagestouren am Albschäferweg

Zehn Rundwanderwege am Albschäferweg mit 6 bis 20 km Länge bieten die perfekte Möglichkeit, die abwechslungsreiche Landschaft der Schwäbischen Alb

Quelle: destination.one

ID: t\_100267119

Zuletzt geändert am 18.02.2021, 12:55



abschnittsweise zu erkunden. Jede Zeitspur hat ihren ganz besonderen Reiz und erzählt Geschichten aus Urzeit, Eiszeit und Kultur.

## Merkmale:

### Informationen

Natur Highlight, Kulturell interessant, Einkehrmöglichkeit, Mehrtagestour, Unterkunftsmöglichkeit, Rundweg, Beschilderung, Qualitätsweg Wanderbares Deutschland



Ballmertshofen Rappenmühle - © Fouad Vollmer



Wanderer im Eselsburger Tal - © Fouad Vollmer



