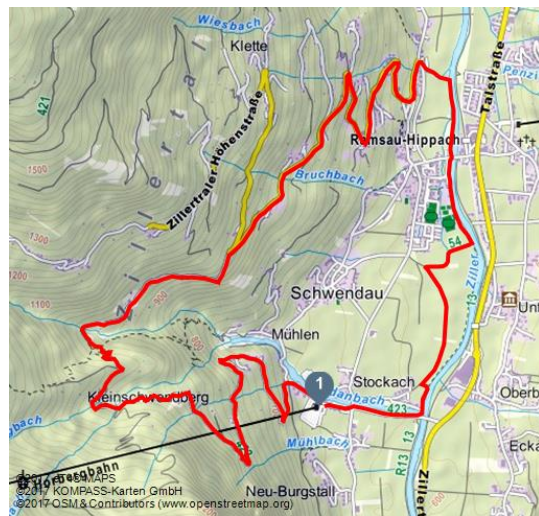




## Zillertal: Tour 1 - Kleinschwendberg-Runde

Biken



### Tourdaten:



11,8 km  
Distanz



1 h  
Dauer



430 m  
Höhenmeter  
(aufsteigend)



1014 m  
Höchster Punkt



584 m  
Niedrigster Punkt

### Adresse:

6283 Hippach

### Autor:

Birgit Obermeier/Markus Dresel

### Organisation:

MOUNTAINBIKE Premiumtour

**Weitgehend einfache Kurztour mit steilem Anstieg und schönen Aussichtspunkten. Ein technisches Stück durch den Wald sorgt für die Würze.**

**Kondition:** leicht

**Fahrtechnik:** leicht, ein Schiebestück

Als Einfahrrunde direkt nach der Ankunft ist diese Tour ideal geeignet. Allerdings geht es auch unmittelbar zur Sache: Zwar verläuft die Strecke meist auf Asphalt, doch die steilen Anstiege bringen die Muskeln schnell auf Betriebstemperatur. Ebenso schnell freut man sich aber über den starken Blick über das untere Zillertal. Auf dem kurzen Trailstück werden die meisten schieben müssen, dann folgt die rasante Abfahrt ins Tal.



QR-Code scannen und diese Seite offline speichern, mit Freunden teilen und mehr.

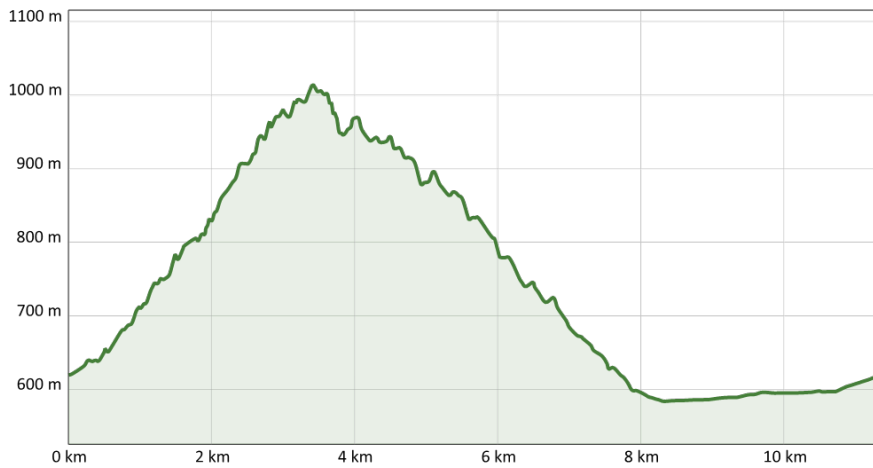
<https://s.et4.de/KdN3>

Quelle: destination.one

ID: t\_100018606

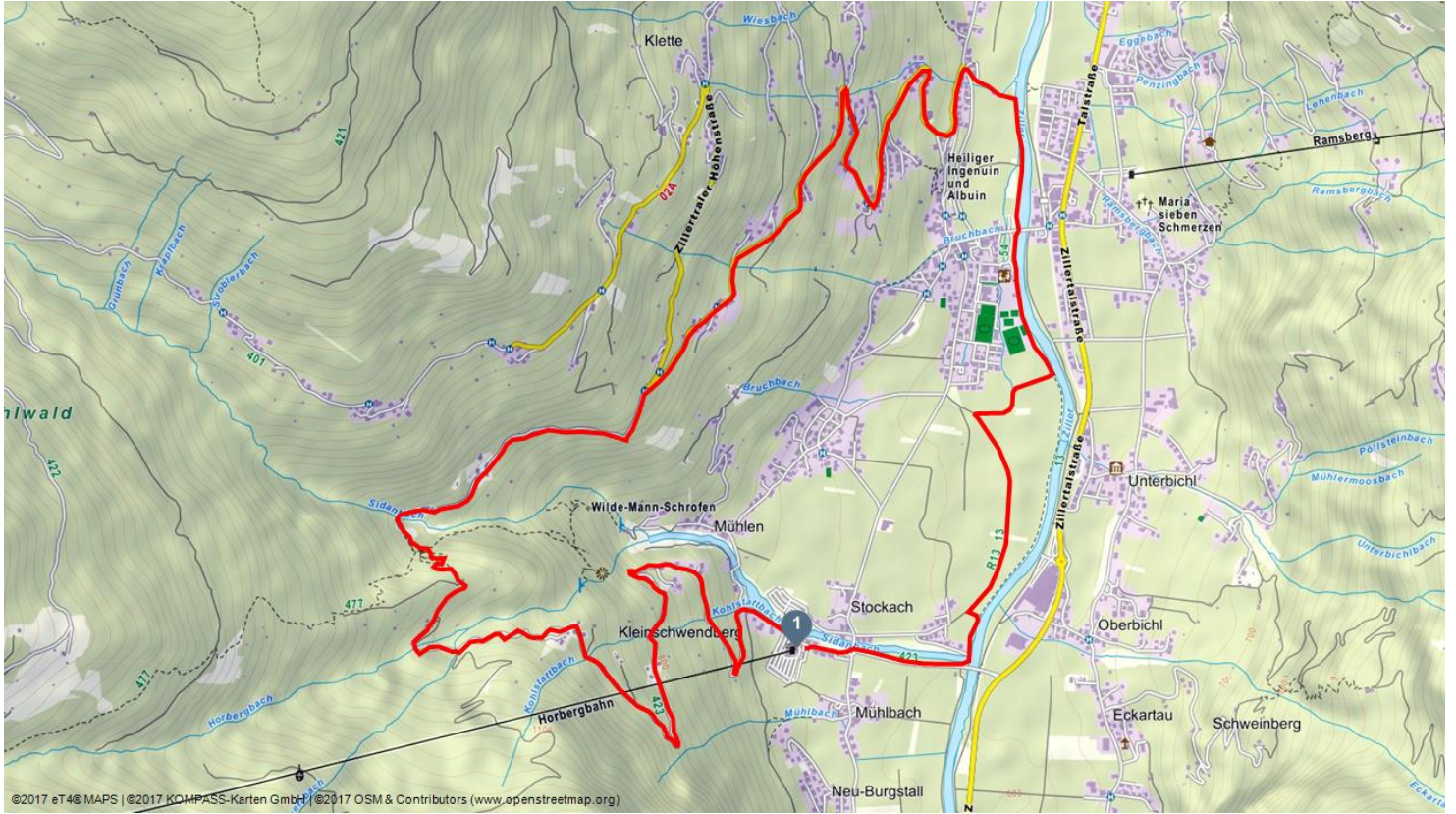
Zuletzt geändert am 02.03.2017, 15:20





Zillertal - Kleinschwendberg-Runde - © Zillertal Tourismus GmbH





©2017 eT4® MAPS | ©2017 KOMPASS-Karten GmbH | ©2017 OSM & Contributors (www.openstreetmap.org)

