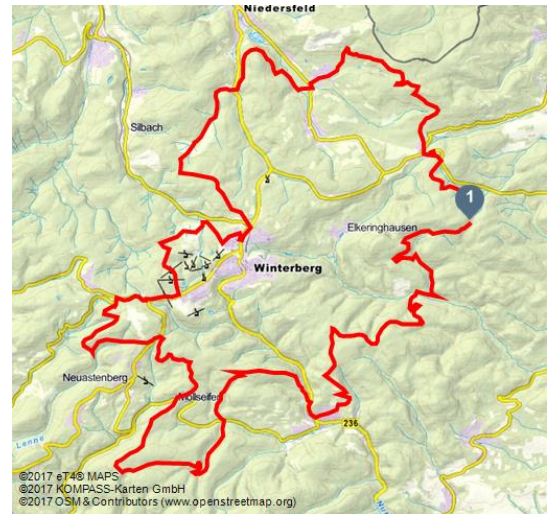




Sauerland: Tour 7 - Der Bike-Halbmarathon

Biken



Tourdaten:



68 km
Distanz



5 h 30 min
Dauer



1450 m
Höhenmeter
(aufsteigend)



807 m
Höchster Punkt



446 m
Niedrigster Punkt

Adresse:

59955 Winterberg

Autor:

Marc Brodesser

Organisation:

MOUNTAINBIKE Premiumtour

Höhenmeter und Streckenkilometer satt - hier bekommt man nichts geschenkt. Gute Beine sind Voraussetzung für diese Route!

Kondition: schwer

Fahrtechnik: leicht

Route: Winterberg - Westfeld - Neustenberg - Mollseifen - Küstelberg - Hildfeld - Grönebach - Winterberg

Beschreibung: Der Sauerländer Bike-Halbmarathon ist perfekt für Biker, die zügig über Forstwege preschen und Kilometer sammeln möchten. Die Strecke ist zwar vom technischen Anspruch her moderat, doch von einem ständigen Auf und Ab geprägt, das ordentlich Körner kostet. Ein Highlight ist der kräftezehrende Anstieg zum Franzosenkreuz, dann folgt die rasante Schotterabfahrt ins Orketal und der nächste knackige Wadenbeißer-Anstieg hinauf nach Küstelberg. Und so geht es



QR-Code scannen und diese Seite offline speichern, mit Freunden teilen und mehr.

<https://s.et4.de/0y33>

Quelle: destination.one

ID: t_100018631

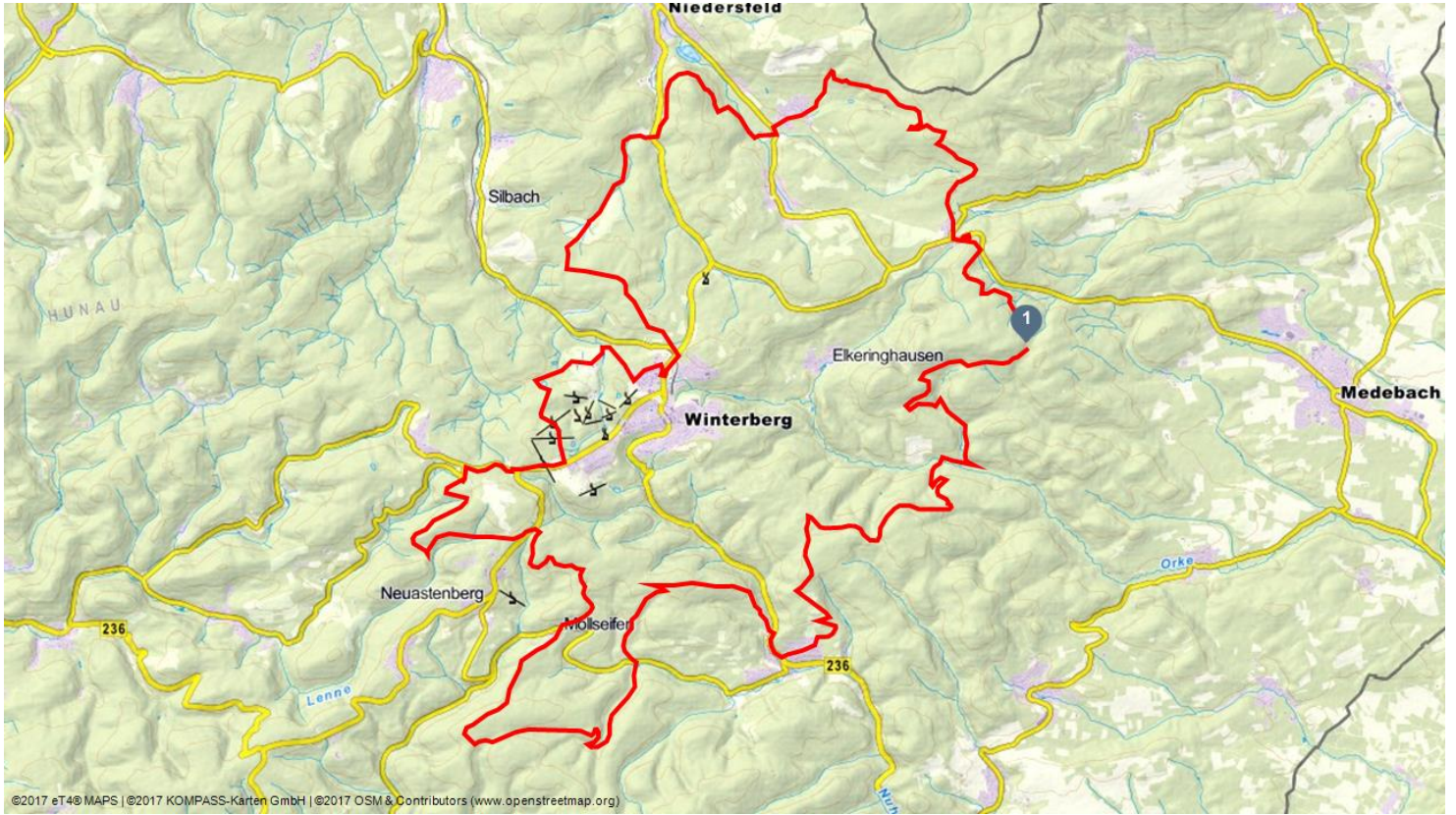
Zuletzt geändert am 14.03.2017, 09:31



weiter. Keine Frage: Ausdauer-Junkies kommen auf dieser Runde voll auf ihre Kosten!



Sauerland - Wälder - © Manfred Stromberg



©2017 eT4@MAPS | ©2017 KOMPASS-Karten GmbH | ©2017 OSM & Contributors (www.openstreetmap.org)

