

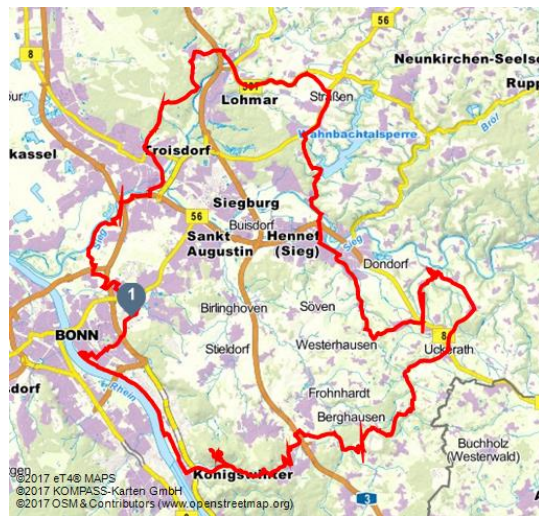


## Fahrradstadt Bonn: Durchs Siegtal und Siebengebirge

Rennrad




Durchs Siegtal und Siebengebirge - © Dennis Stratmann





### Tourdaten:

  
medium  
Schwierigkeit

  
94 km  
Distanz

  
3 h 45 min  
Dauer

  
1296 m  
Höhenmeter  
(aufsteigend)

  
1296 m  
Höhenmeter  
(absteigend)

  
341 m  
Höchster Punkt

  
47 m  
Niedrigster Punkt

### Adresse:

53111 Bonn

### Organisation:

RoadBIKE



QR-Code scannen und diese Seite offline speichern, mit Freunden teilen und mehr.

<https://s.et4.de/WC12>

**Auf der rechtsrheinischen Seite, der "Schäl Sick", verläuft die Tour. "Schäl Sick" beschreibt im Rheinland die von den Innenstädten Bonns und Kölns aus gesehen "falsche Seite".**

**Route:** Nach dem Start in Pützchen, wo auch das Bundes-Radsport-Treffen im Juli steigt, geht es zunächst raus zur Sieg und dann flach an dem Flüsschen entlang bis nach Troisdorf. Ab dort geht es in einem steten Auf und Ab weiter. Hinter der Wahnbachtalsperre quert die Strecke die Sieg und verläuft durch Hennef ins Hanfbachtal mit seinen vielen steilen Rampen zu beiden Seiten. Entsprechend kurz und anspruchsvoll geht es hinauf nach Lichtenberg. Nach dem obligatorischen Kaffeestopp in Stadt Blankenberg geht es erneut durchs Hanfbachtal Richtung Siebengebirge, wo mit dem Petersberg (2 km/180 Hm) der abschließende Höhepunkt der Tour wartet. Von dort aus heißt es locker ausrollen entlang des Rheinuferes.

Quelle: destination.one

ID: t\_100053941

Zuletzt geändert am 23.09.2016, 17:25



