

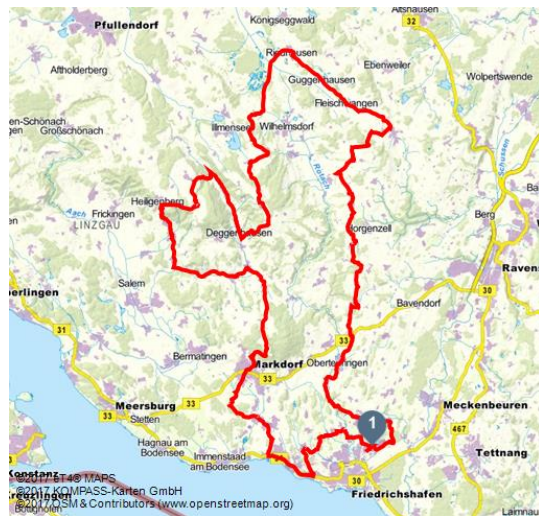


## Oberschwaben: Die Bergetappe

Rennrad



Die Bergetappe - © Christian Lampe



### Tourdaten:

schwer  
Schwierigkeit

112,2 km  
Distanz

4 h 30 min  
Dauer

1513 m  
Höhenmeter

1508 m  
Höhenmeter  
absteigend

834 m  
Höchster Punkt

400 m  
Niedrigster Punkt

### Adresse:

88048 Friedrichshafen

### Organisation:

RoadBIKE



QR-Code scannen und diese Seite offline speichern, mit Freunden teilen und mehr.

<https://s.et4.de/gQg4>

**Drei kernige Anstiege mit bis zu 20 Prozent Steigung und tollen Aussichten. Zum Ende hin deutlich entspannter.**

**Route:** Friedrichshafen -> Kluftern -> Markdorf -> Heiligenberg -> Riedhausen -> Fleischwangen -> Oberteuringen -> Friedrichshafen

Quelle: eT4@

ID: t\_100054866

Zuletzt geändert am 23.09.2016 18:06



