

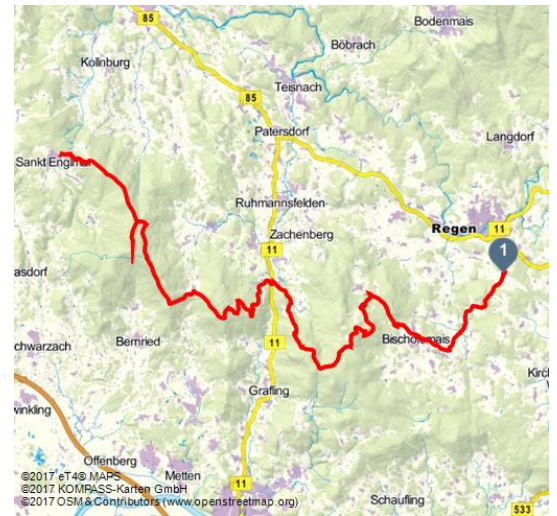


Bayerwald-Cross – Etappe 1

Biken



MB-0916-Bayerwald-005 - © Ralf Schanze



Tourdaten:



52 km
Distanz



5 h
Dauer



1632 m
Höhenmeter



1099 m
Höchster Punkt



557 m
Niedrigster Punkt

Adresse:

94209 Regen

Organisation:

MountainBIKE



QR-Code scannen und diese Seite offline speichern, mit Freunden teilen und mehr.

<https://s.et4.de/SQZ2>

Flowige Trails mit einigen knackigen Wurzelpassagen durch schattige Fichtenwälder

Kondition: mittel-schwer

Fahrtechnik: mittel (S1-S2 auf der Singletail-Skala)

Start: Weißenstein

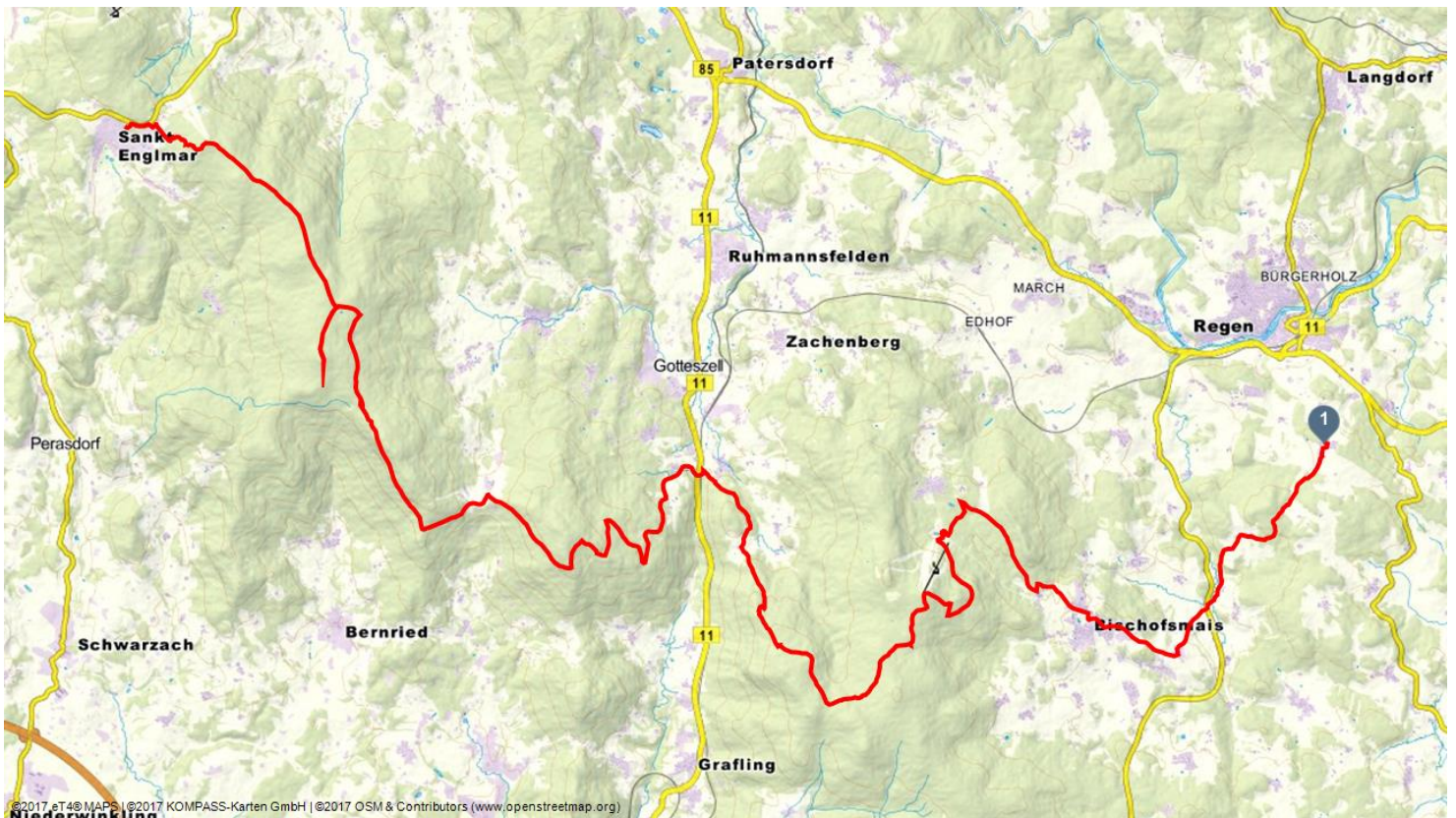
Ziel/Ü: Sankt Englmar/Hotel-Pension Sonnenhügel, sonnen-huegel.de

Quelle: eT4@

ID: t_100061145

Zuletzt geändert am 20.09.2016 17:18





©2017 eT4® MAPS | ©2017 KOMPASS-Karten GmbH | ©2017 OSM & Contributors (www.openstreetmap.org)

