

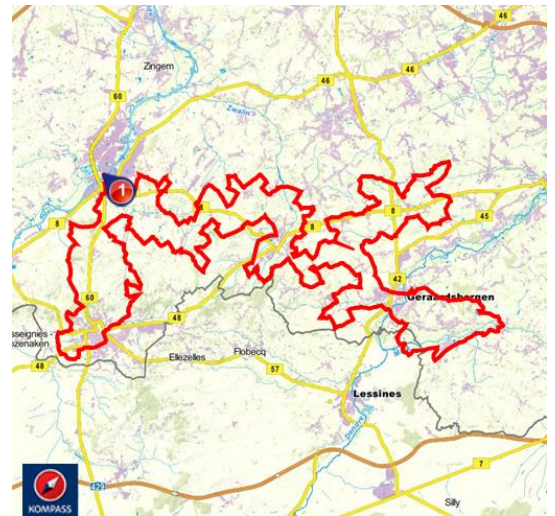


## Flandern Rennrad-Tour: Die Spartacus-Runde


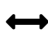





Rennrad



Flandern Rennrad-Tour: Die Spartacus-Runde - © Björn Hänssler



### Tourdaten:

			
schwer Schwierigkeit	181,6 km Distanz	7 h 18 min Dauer	1620 m Höhenmeter
			
1622 m Höhenmeter absteigend	161 m Höchster Punkt	9 m Niedrigster Punkt	

### Adresse:

9700 Oudenaarde

### Organisation:

RoadBIKE Premiumtour



QR-Code scannen und diese Seite offline speichern, mit Freunden teilen und mehr.

<https://s.et4.de/mHq4>

**Mit 3 Siegen bei der Ronde eroberte Fabian Cancellara die Herzen der Flamen. Ihm zu Ehren kreierten sie eine besonders anspruchsvolle Rennradrunde mit zahlreichen Pflasterstein-Passagen und steilen Anstiegen.**

**Route:** Oudenaarde > Kapelleberg > Michelbeke > Sint-Antelinks > Mauer von Geraardsbergen > Bosberg > Ronse > Koppenberg > Oudenaarde

Quelle: destination.one

ID: t\_100089642

Zuletzt geändert am 02.02.2017 15:45



