



Städtecheck Salzburg: Hinauf nach Krispl

Rennrad



Tourdaten:

54,4 km	2 h 40 min	922 m	929 m
Distanz	Dauer	Höhenmeter	Höhenmeter absteigend
931 m	421 m		
Höchster Punkt	Niedrigster Punkt		

Adresse:

5020 Salzburg

Organisation:

RoadBIKE Premiumtour



QR-Code scannen und diese Seite offline speichern, mit Freunden teilen und mehr.

<https://s.et4.de/Kp03>

Die gemütliche Runde südlich von Salzburg beginnt im Zentrum am Mozartplatz.

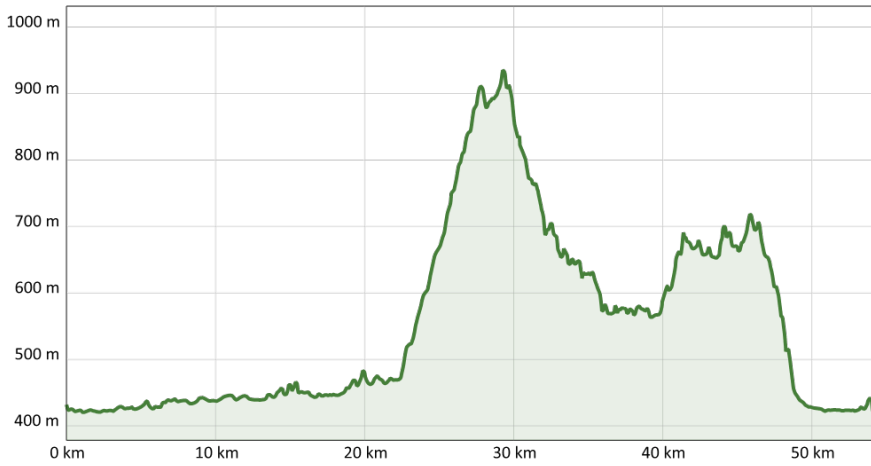
Anfangs führt die Tour teils am Ufer der Salzach entlang nach Hallein. Von dort aus geht es zunächst leicht ansteigend durchs Wiestal, bis die Route im Ort Seefeldmühle nach links Richtung Krispl abbiegt. Über weite Serpentinaen zieht sich die gut ausgebaute Straße den Berg hoch, am höchsten Punkt wartet ein wundervoller Rundumblick über die Bergwelt des Salzburger Landes, bei guter Sicht sticht selbst der Watzmann im Berchtesgadener Land heraus. Weiter geht es bergab in die Gaißau und kurvenreich zurück in das Wiestal. Dort folgt die Straße dem gleichnamigen Stausee bis zur Abzweigung Richtung Schwaitl. Nach einem kurzen Anstieg folgt welliges Gelände unter dem Gipfel des Gaisberges, bis die Straße in einigen Serpentinaen nach Elsbethen/Glasenbach abfällt. Die letzten Kilometer führen an der Salzach entlang zurück zum Mozartplatz in Salzburg.

Quelle: eT4®

ID: t_50200006

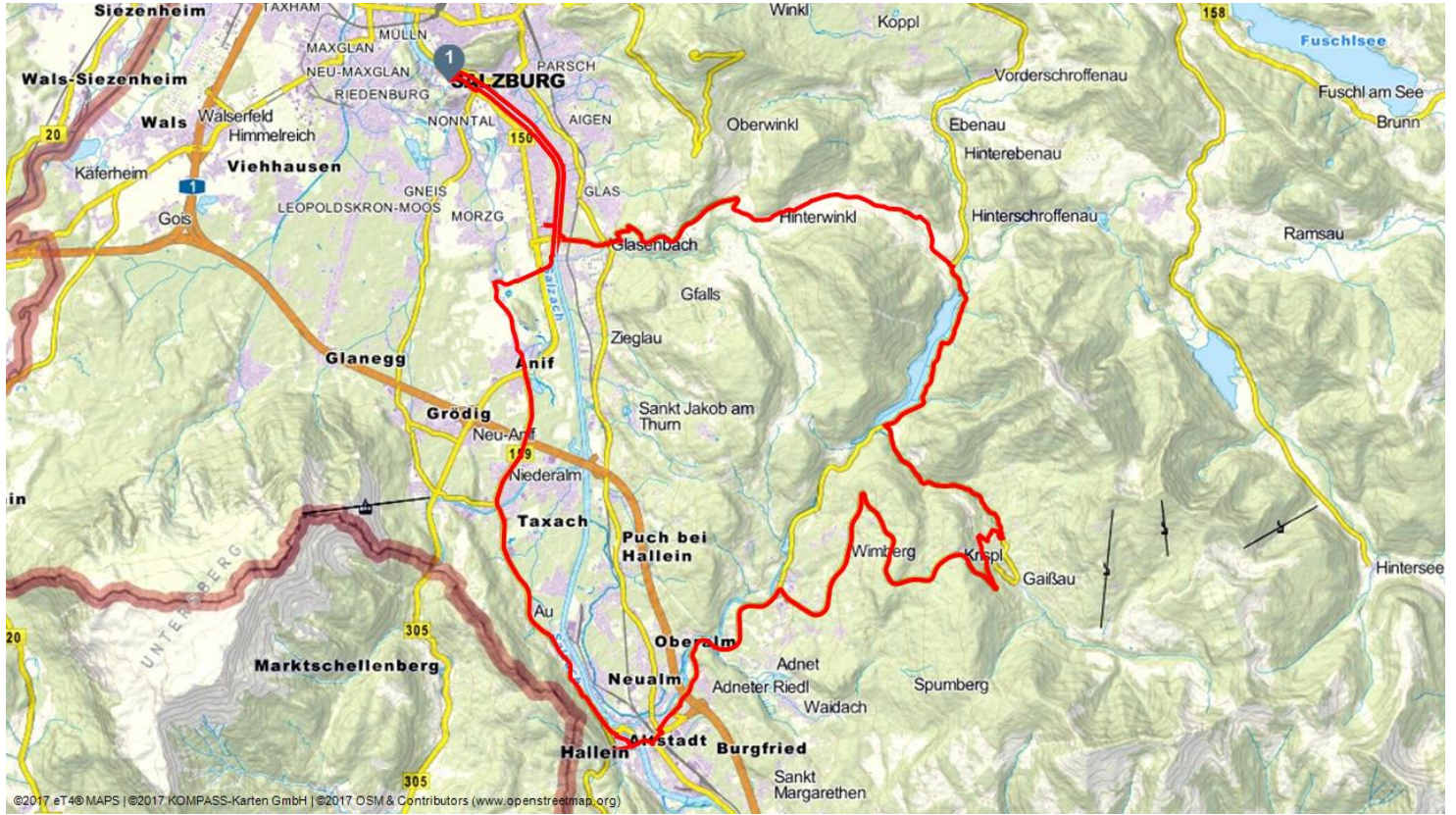
Zuletzt geändert am 05.02.2018 11:21





rb-0318-hm_stadtsalzburg_014 - © Heiko Mandl





©2017 eT4® MAPS | ©2017 KOMPASS-Karten GmbH | ©2017 OSM & Contributors (www.openstreetmap.org)

