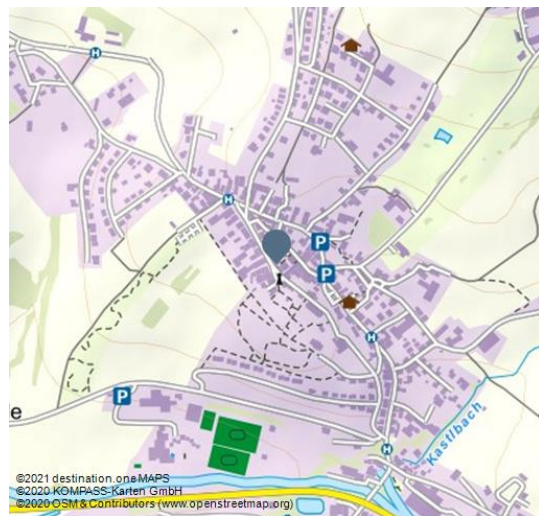




## Hotel zur Post

Gasthof    Gaststätte    Restaurant



Genießen Sie in unseren drei stilvoll eingerichteten Gasträumen die Vielfalt unserer bodenständigen und zeitgemäßen bayerischen Vital-Küche aus frischen Produkten. Regelmäßig frisches Wildbret aus heimischen Revieren

### Adresse:

Marktplatz 6  
93462 Lam

+49 9943 / 94190

+49 9943 / 3940

[www.hotel-post-lam.de/](http://www.hotel-post-lam.de/)

[info@hotel-post-lam.de](mailto:info@hotel-post-lam.de)

### Autor:

Landratsamt Cham  
[touristik@lra.landkreis-cham.de](mailto:touristik@lra.landkreis-cham.de)

### Organisation:

Landratsamt Cham  
<http://www.bayerischer-wald.org>  
[touristik@lra.landkreis-cham.de](mailto:touristik@lra.landkreis-cham.de)

### Küchenarten:

- ✓ deutsch
- ✓ international
- ✓ vegetarisch
- ✓ regionale Küche

### Öffnungszeiten:

Wochentag	Uhrzeit
Montag Samstag bis Sonntag	10:00 - 22:00
Dienstag Donnerstag bis Freitag	17:00 - 22:00



QR-Code scannen und diese Seite offline speichern, mit Freunden teilen und mehr.

[https://s.et4.de/XI\\_P](https://s.et4.de/XI_P)

## Küchenzeiten:

Wochentag	Uhrzeit
Montag	17:00 - 20:30 11:30 - 14:00
Dienstag Donnerstag bis Freitag	17:00 - 20:30
Samstag bis Sonntag	11:30 - 14:00 17:00 - 20:30

Quelle: destination.one

ID: g\_800

Zuletzt geändert am 15.06.2020, 11:53



lamer-st-berl-2



fr-hst-ck-8



Kontakt: Tourist-Info - Landkreis Cham - Rachelstraße 6 - 93413 Cham  
Tel: 09971 78430 - mail: [touristik@lra-landkreis-cham.de](mailto:touristik@lra-landkreis-cham.de) - [www.bayerischer-wald.org](http://www.bayerischer-wald.org)

Eine rechtliche Gewähr für die Richtigkeit des Inhalts kann nicht übernommen werden. Die Nutzung hat eigenverantwortlich zu erfolgen. © 2015 ecMAPS® PRINT - Ein Produkt der hubermedia GmbH

lamer-st-berl-1

fr-hst-ck-3