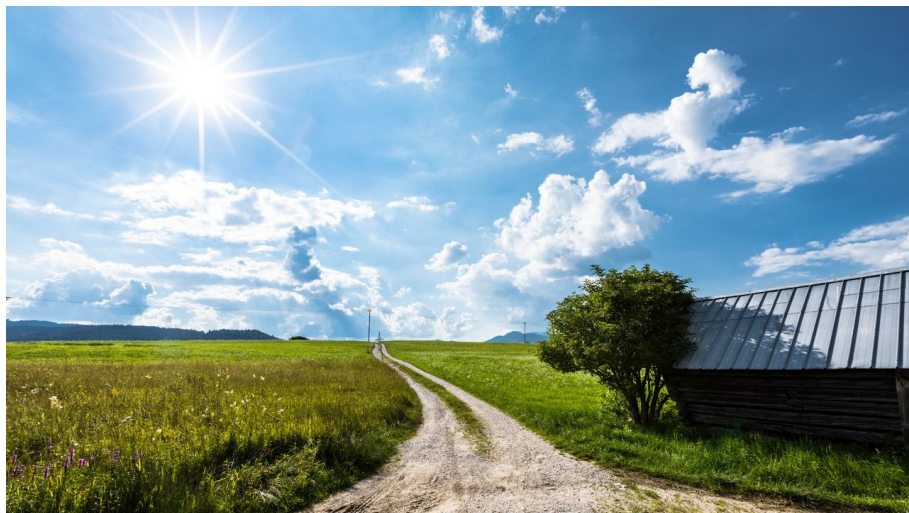


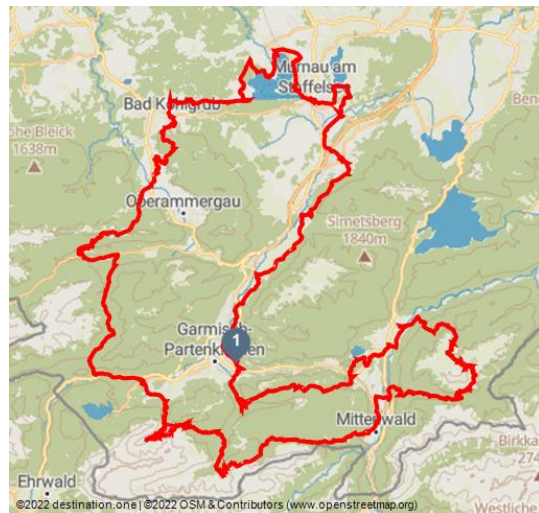


Spitzenwanderweg

Mehrtagestour

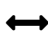



Buckelwiesen - © Alpenwelt Karwendel | Zugspitz Region GmbH | Erika Spengler, Erika Spengler / ulligunde.com




Tourdaten:


medium
Schwierigkeit


199,2 km
Distanz


65 h 49 min
Dauer


8030 m
Höhenmeter
(aufsteigend)


8030 m
Höhenmeter
(absteigend)


1924 m
Höchster Punkt


616 m
Niedrigster Punkt

Bewertungen:

★★★★★ Panorama
★★★★☆ Kondition

Ansprechpartner:

Tourist-Information Mittenwald
Dammkarstraße 3

+49 (0) 8825 / 3381

✉ touristinfo@mittenwald.de

Autor:

Alpenwelt Karwendel Mittenwald Krün Wallgau
Tourismus GmbH
info@alpenwelt-karwendel.de

Startpunkt:

variabel

Zielpunkt:

variabel

Auf dem Spitzenwanderweg wandern

Der über 200 Kilometer lange Spitzenwanderweg durch die Zugspitz Region hat keinen festgelegten Start- oder Endpunkt.

Die Höhepunkte der Tour

- Rundwanderweg quer durch die Zugspitzregion
- 201 Kilometer Länge, 14 Tage Gesamtgehzeit



QR-Code scannen und diese Seite offline speichern, mit Freunden teilen und mehr.

<https://s.et4.de/0sybc>

Quelle: destination.one

ID: t_100162096

Zuletzt geändert am 20.11.2023, 14:42



- Spektakuläre Panoramen und die schönsten Talschaften

Die Tourenbeschreibung

Der über 200 Kilometer lange Spitzenwanderweg durch die Zugspitz Region hat keinen festgelegten Start- oder Endpunkt. An den beliebigen Etappenstationen finden Sie gut erreichbare Orte für Ihre Anreise mit dem Auto, Bus oder Bahn.

Bei einem Start z.B. in Murnau ist die Runde wie folgt:

- Vom Loisachtal bis Partenkirchen über Ohlstadt, Eschenlohe, Oberau und Farchant
- Durch die Partnachklamm bis zum Eckbauer
- Über die Elmauer Alm ins Isartal über Wamberg und Klais
- Von den Seen ins Karwendel über Barmsee, Tennsee, Krün
- Auf dem Königsweg zum Soiernhaus über Wallgau und die Fischbachalm
- Durchs Gamsgebirge bis Mittenwald
- Ab Mittenwald zum Königshaus am Schachen über Lautersee, Ferchensee und Wettersteinalm
- Durchs Reintal über den Wetterstein über Höllentalangerhütte
- Vom Höllental bis Grainau
- Vom Fuße der Zugspitze bis Graswang
- Ab Linderhof über den Pürschling nach Unterammergau
- Aus den Ammergauer Alpen via Bad Kohlgrub bis zum Staffelsee

Ihre Einkehrmöglichkeiten unterwegs

Hütten und Almen im Gebiet der Alpenwelt Karwendel:

- Auhütte (teilibewirtschaftet von ca. Anfang Mai - Mitte Juni / Mitte September - Mitte Oktober; Montag Ruhetag)
- Fischbachalm (teilibewirtschaftet von ca. Mitte Juli - Anfang September; Montag Ruhetag)
- Soiernhaus (ca. Ende Mai - Mitte Oktober)
- Vereiner Alm (ca. Juni - Mitte September)
- Wettersteinalm (ca. Ende Juni - Anfang September)

Unterkünfte und Einkehrmöglichkeiten finden Sie hier für jedes Budget und jeden Geschmack in Mittenwald, Krün und Wallgau.

Allgemeine Informationen zur Tour Alternative Route & weitere Tipps

Einheimische empfehlen die Tour im Uhrzeigersinn!

Die flacheren Teile können auch im Winter begangen werden.

Parkmöglichkeiten

- Wanderparkplatz am Isarsteg in Wallgau (kostenpflichtig)
- Wanderparkplatz "Im Gries" in Krün (kostenpflichtig)
- Parkplatz "P1" am Bahnhof Mittenwald (kostenpflichtig)



Beste Jahreszeit

- von Juni bis Oktober (witterungsabhängig)

In Notfällen:

Im Notfall verständigen Sie bitte die nächstgelegene Rettungsleitstelle. Diese erreichen Sie unabhängig vom Standort und deutschlandweit unter 112.

Die Begehung bzw. Befahrung aller beschriebenen Touren der Alpenwelt Karwendel erfolgt auf eigene Gefahr. Die Aktualität und Vollständigkeit der Inhalte kann nicht garantiert werden.

Merkmale:

Informationen

Trittsicherheit/Schwindelfreiheit, Gipfel, Baden, Kulinarisch interessant, Natur Highlight, Kulturell interessant, Einkehrmöglichkeit, Mehrtagestour, Wintertauglich, Unterkunftsmöglichkeit, Rundweg, Beschilderung, Bergbahntour, Gute Anbindung an ÖPNV

