

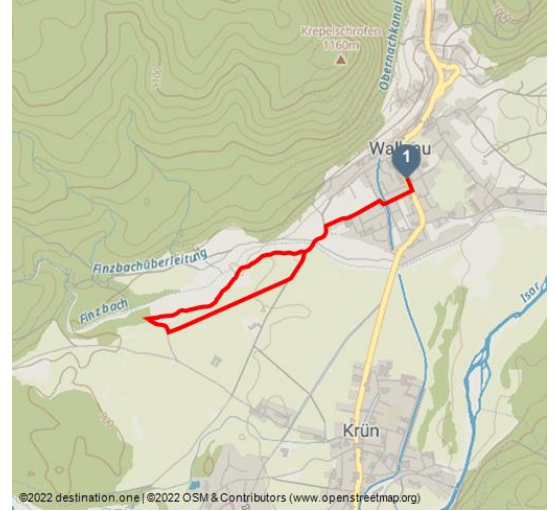


Märchenweg in Wallgau

Thementouren



Start zum Wallgauer Märchenweg - © Alpenwelt Karwendel | Philipp Gülland, PHILIPP GUELLAND



Tourdaten:

sehr leicht
Schwierigkeit

0,8 km
Distanz

0 h 50 min
Dauer

19 m
Höhenmeter
(aufsteigend)

890 m
Höchster Punkt

871 m
Niedrigster Punkt

Startpunkt:

Haus des Gastes Wallgau

Zielpunkt:

RathausWallgau

Auf den Spuren von Rotkäppchen, Rumpelstilzchen, Schneewittchen und viele mehr

Auf den Spuren von Hänsel und Gretel, Rumpelstilzchen, Schneewittchen, Rotkäppchen u.v.m. wird ein simpler Waldspaziergang am Märchenweg in Wallgau an der Finz zum Erlebnis für die ganze Familie.

Die Höhepunkte der Tour

Bewertungen:

★★☆☆☆ Panorama
★☆☆☆☆ Kondition

Ansprechpartner:

Firma Tourist-Information Wallgau
Mittenwalder Straße 8
82499 Wallgau

☎ +49 (0) 8825 / 925050

📠 +49 (0) 8825 / 925066

🏠 www.alpenwelt-karwendel.de/

✉ touristinfo@wallgau.de

Autor:

Alpenwelt Karwendel Mittenwald Krün Wallgau
Tourismus GmbH
info@alpenwelt-karwendel.de



QR-Code scannen und diese Seite offline speichern, mit Freunden teilen und mehr.

<https://s.et4.de/9DMbc>



- *Kleine Wanderung ideal für Familien*
- *Verschiedene Stationen mit Märchenfiguren, abwechslungsreiche Spielestationen und Sitzgelegenheiten zum Verweilen.*
- *Die Großen können den Kleinen die jeweiligen Märchen aus den aufgestellten Büchern vorlesen.*

Quelle: destination.one

ID: t_100257119

Zuletzt geändert am 20.11.2023, 13:32

Die Tourenbeschreibung

Vom Rathaus in Wallgau, erreichbar über die gleichnamige Bushaltestelle, geht es über die Wettersteinstraße zum Haus des Gastes. Hier folgt man dem Weg am Tennisplatz vorbei und dann links auf die Barmseestraße in Richtung Krün/Barmsee. Weiter geradeaus über die Finzbrücke und nach wenigen Metern biegt man rechts ein zum Märchenweg. An verschiedenen Stationen werden hier die Märchen anschaulich und spielerisch erklärt. Dort findet man Tafeln zum Vorlesen und Spielestationen wie z.B. einen Wunschbrunnen, die Raupe "Nimmersatt", Hüpfspiele, ein Murmelspiel u.v.m zum selber Ausprobieren. Weiter geht es dann bis zum Abzweig Richtung Krün/Finzalm. Hier hält man sich auf dem Weg links den Anstieg hoch und dann gleich wieder links nach Wallgau. Auf dem Rückweg kann man noch einen Abstecher zum Naturspielplatz machen, wo sich die Kinder nach Herzenslust austoben können, bevor es zurück zum Ausgangspunkt am Haus des Gastes (Einkehr) geht.

Ihre Einkehrmöglichkeiten unterwegs

- Haus des Gastes (Mittwoch + Donnerstag Ruhetag)
- Gastronomie in Wallgau

Allgemeine Informationen zur Tour

Alternative Route & weitere Tipps

Gleich um die Ecke - flussabwärts der Finz - ist der Wallgauer Naturspielplatz zu finden. Wenn die Wanderung noch etwas weiter gehen soll findet man den Start zum Magdalena-Neuner Panoramaweg auch nahe des Haus des Gastes.

ÖPNV

- Bushaltestelle Rathaus Wallgau (Gäste- und Wanderbus der Alpenwelt Karwendel - Oberbayernbus Linie 9608 & 9618)

Parkmöglichkeiten

- Parkplatz am "Haus des Gastes" in Wallgau (kostenpflichtig)
- Parkplatz "Wallgau Zentrum" an der Soiernstraße (kostenpflichtig)

Beste Jahreszeit

- ganzjährig begehbar

In Notfällen:

Im Notfall verständigen Sie bitte die nächstgelegene Rettungsleitstelle. Diese erreichen Sie unabhängig vom Standort und deutschlandweit unter 112.

Die Begehung bzw. Befahrung aller beschriebenen Touren der Alpenwelt Karwendel erfolgt auf eigene Gefahr. Die Aktualität und Vollständigkeit der Inhalte kann nicht garantiert werden.



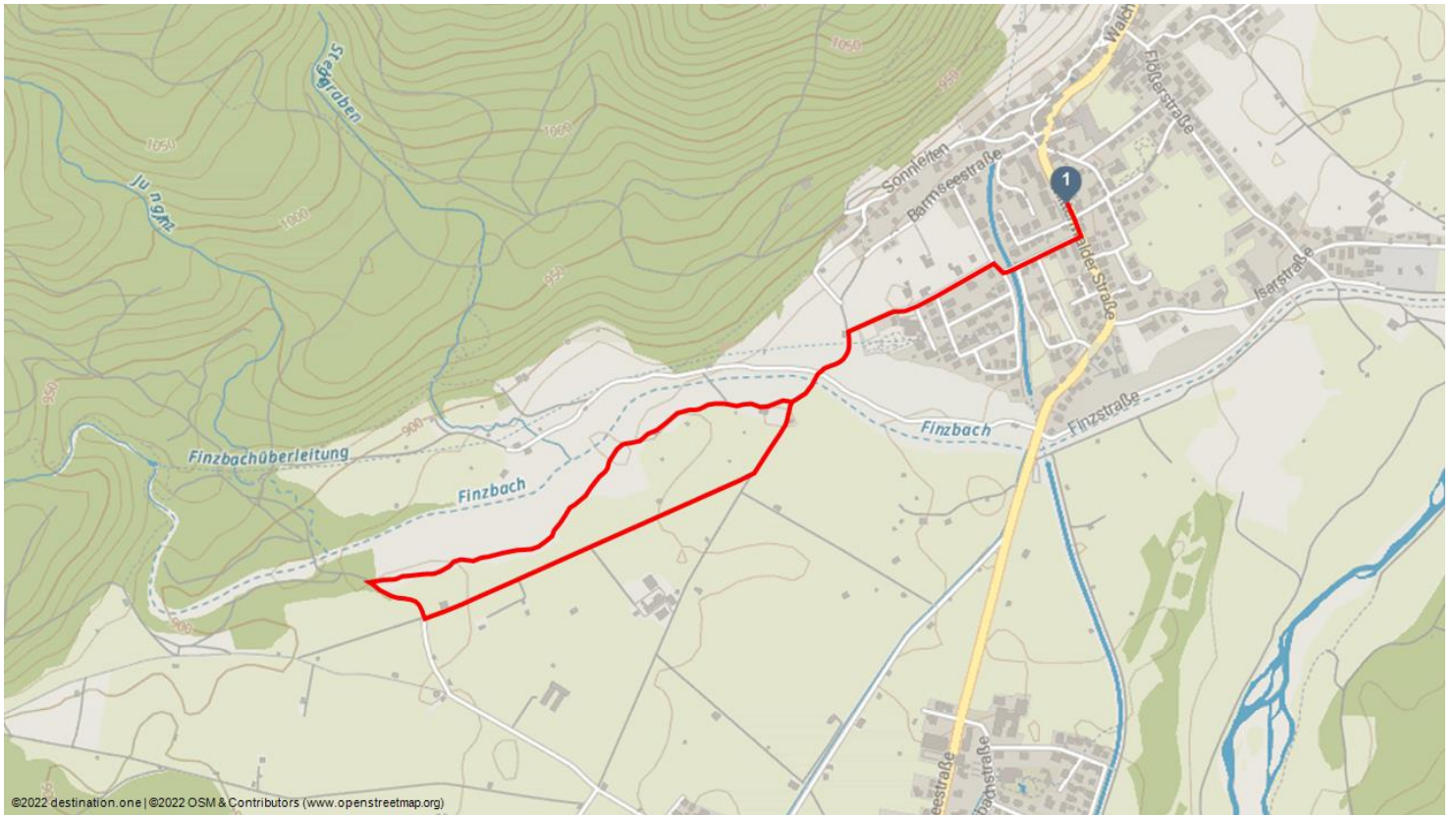
Merkmale:

Informationen

Kinderwagentauglich, Familienfreundlich, Einkehrmöglichkeit, Beschilderung

Weitere Infos:

Weitere Informationen zu Wander- und Radtouren in der Alpenwelt Karwendel finden Sie auch unter www.alpenwelt-karwendel.de.



©2022 destination.one | ©2022 OSM & Contributors (www.openstreetmap.org)