

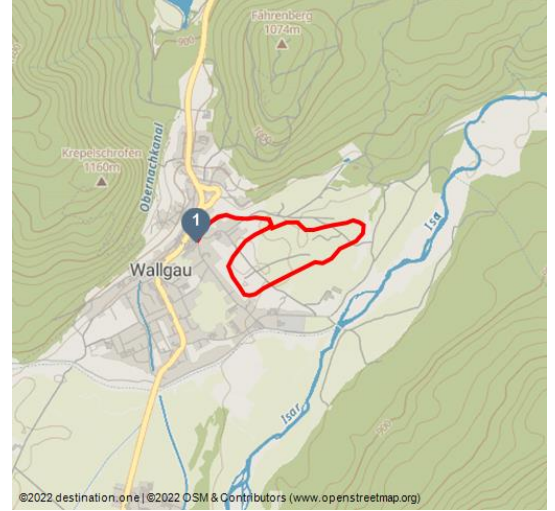


# Isarfeldloipe bei Wallgau

Langlauf



Langläufer an der Isarfeldloipe in Wallgau - © Alpenwelt Karwendel | Kriner & Weiermann, Martin Kriner



## Tourdaten:

leicht  
Schwierigkeit

3,2 km  
Distanz

0 h 38 min  
Dauer

20 m  
Höhenmeter  
(aufsteigend)

14 m  
Höhenmeter  
(absteigend)

875 m  
Höchster Punkt

850 m  
Niedrigster Punkt

## Bewertungen:

★★★★☆ Panorama  
★★☆☆☆ Kondition

## Ansprechpartner:

Firma Tourist-Information Wallgau  
Mittenwalder Straße 8  
82499 Wallgau

☎ +49 (0) 8825 / 925050  
☎ +49 (0) 8825 / 925066  
🏠 [www.alpenwelt-karwendel.de/](http://www.alpenwelt-karwendel.de/)  
✉ [touristinfo@wallgau.de](mailto:touristinfo@wallgau.de)

## Autor:

Alpenwelt Karwendel Mittenwald Krün Wallgau  
Tourismus GmbH  
[info@alpenwelt-karwendel.de](mailto:info@alpenwelt-karwendel.de)

## Startpunkt:

Wallgau, Flößerstraße Ecke Schöttlstraße

## Zielpunkt:

Wallgau, Flößerstraße Ecke Schöttlstraße

## Rundkurs nahe Wallgau

Die Isarfeldloipe (Golfplatzrunde) ist eine von den leichteren Loipen in der Alpenwelt Karwendel. Es gibt mehrere Einstiege direkt in Wallgau und viele Anschlüsse am Isarsteg. Von dort sind Verlängerungen in Richtung Krün, Barmsee oder Vorderriss möglich.



QR-Code scannen und diese Seite offline speichern, mit Freunden teilen und mehr.

<https://s.et4.de/FnZX>



Quelle: destination.one

ID: t\_1967

Zuletzt geändert am 22.11.2023, 15:20

### Die Höhepunkte der Tour

- *leichte und abwechslungsreiche Loipe um den Golfplatz*
- *für Anfänger geeignet*
- *viele Anschlussmöglichkeiten*

### Die Tourenbeschreibung

Die abwechslungsreiche Isarfeldloipe beginnt an der Flößerstraße Ecke Schöttlstraße in Wallgau (Bushaltestelle: Ski- und Gästebus der Alpenwelt Karwendel) und führt rund um den idyllisch gelegenen Wallgauer Golfplatz, immer mit Blick auf die umliegenden Berge. Alternativ sind zentrale Einstiege an der Kalkbrennerstraße, am Kurpark und am Isarsteg möglich. Die Loipe wird in klassisch und Skating gespurt und ist für Einsteiger sowie Fortgeschrittene geeignet.

### Ihre Einkehrmöglichkeiten unterwegs

- Golfalm (Montag Ruhetag)
- Gastronomie in Wallgau

### Allgemeine Informationen zur Tour

#### Alternative Route & weitere Tipps

Eine Verlängerung der Langlauftour ist ab dem Isarsteg in alle Richtungen möglich.

### ÖPNV

- Ski- und Gästebus der Alpenwelt Karwendel - Oberbayernbus Linie 9608 & 9618

### Parkmöglichkeiten

- Parkplatz "Wallgau Zentrum" an der Soiernstraße (kostenpflichtig)
- Parkplatz "am Isarsteg" in Wallgau (kostenpflichtig)

### Beste Jahreszeit

- Dezember bis März (witterungsabhängig)

### In Notfällen:

*Im Notfall verständigen Sie bitte die nächstgelegene Rettungsleitstelle. Diese erreichen Sie unabhängig vom Standort und deutschlandweit unter 112.*

*Die Begehung bzw. Befahrung aller beschriebenen Touren der Alpenwelt Karwendel erfolgt auf eigene Gefahr. Die Aktualität und Vollständigkeit der Inhalte kann nicht garantiert werden.*

## Merkmale:

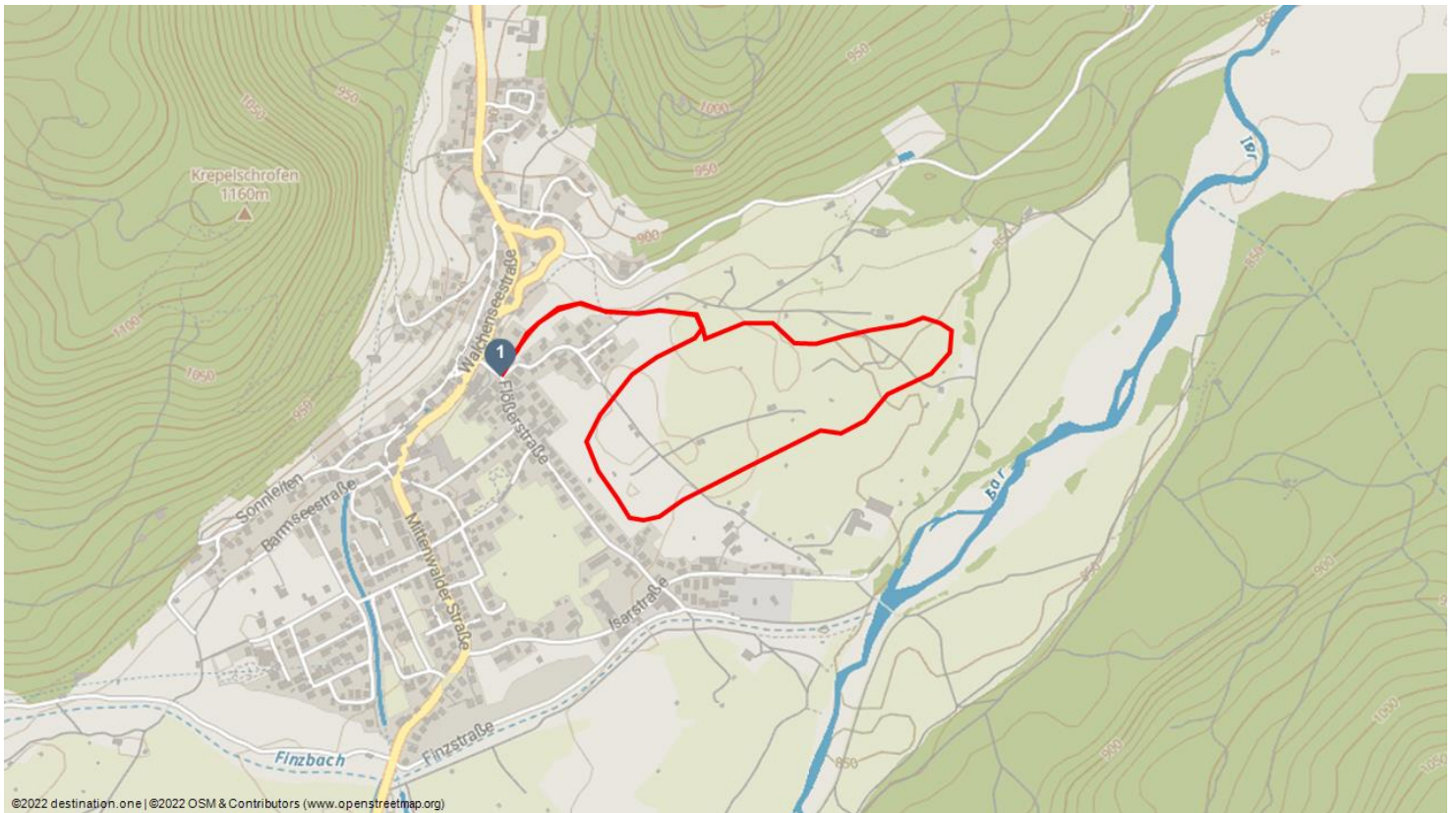
### Informationen

Rundweg, Beschilderung



### Weitere Infos:

Informationen zur Alpenwelt Karwendel  
Weitere Informationen zu Wander-, Radtouren und zahlreichen weiteren  
Freizeitmöglichkeiten in der Alpenwelt Karwendel finden Sie auch unter  
[www.alpenwelt-karwendel.de](http://www.alpenwelt-karwendel.de).



©2022 destination.one | ©2022 OSM & Contributors (www.openstreetmap.org)