

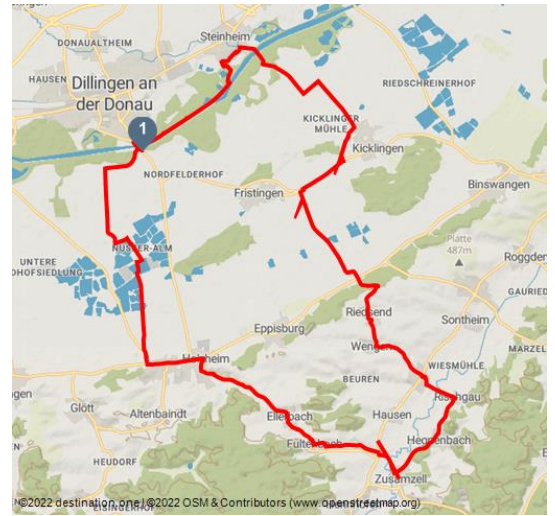


Berg und Tal

Radfahren



Ellerbach - © Donautal-Aktiv e.V.



Tourdaten:

medium
Schwierigkeit

41,4 km
Distanz

2 h 46 min
Dauer

183 m
Höhenmeter
(aufsteigend)

181 m
Höhenmeter
(absteigend)

495 m
Höchster Punkt

414 m
Niedrigster Punkt

Radtour von der Donau zur Zusam

Genau genommen müsste die Tour Tal und Berg heißen, beginnt sie doch im Tal im Donauried. Vorbei an zahlreichen Baggerseen erreichen Sie Holzheim. Hier an der Grenze zwischen Donautal und dem Naturpark Augsburg - Westliche Wälder beginnt der hügelige Abschnitt der Etappe. Am Nordrand der Iller-Lech-Platte radeln Sie im stetigen Auf und Ab durch kleine Dörfer und vorbei an imposanten Kirchen. Zum Schluss ist am Donauufer dann gemütliches Ausrollen angesagt. Die Altstadt von Dillingen mit zahlreichen Cafés verspricht einen genussvollen Ausklang.

Merkmale:

Informationen

Natur Highlight, Kulturell interessant, Rundweg, Beschilderung, Gute Anbindung an ÖPNV



Adresse:

89407 Dillingen an der Donau

+49 7325 / 95101- 40

info@dillingerland.de



Organisation:

Donautal-Aktiv e.V.
<http://www.donautal-aktiv.de/>
info@donautal-aktiv.de



QR-Code scannen und diese Seite offline speichern, mit Freunden teilen und mehr.

<https://s.et4.de/G1RDc>

Quelle: destination.one
 ID: t_100077718
 Zuletzt geändert am 25.02.2021, 09:42



Goldener Saal Dillingen - © Jan Koenen



Gruppe Radfahrer - © Guido Königer

