

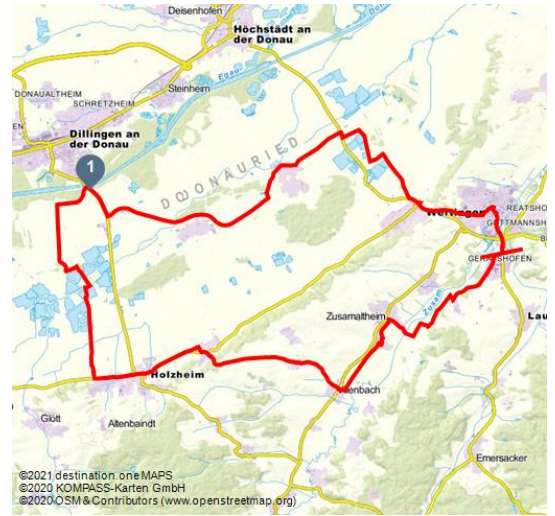


# Schwäbisches Seenland

Radfahren



Schwäbisches Seenland - © Fouad Vollmer



## Tourdaten:

medium  
Schwierigkeit

44,7 km  
Distanz

2 h 56 min  
Dauer

140 m  
Höhenmeter  
(aufsteigend)

138 m  
Höhenmeter  
(absteigend)

493 m  
Höchster Punkt

412 m  
Niedrigster Punkt

## Ein Paradies für alle Wasserliebhaber

Von Dillingen in Richtung Holzheim durchquert man das "Schwäbische Seenland", ein Paradies für alle, die das Wasser lieben. Diese Rundtour vermittelt die Vielfalt der Aktivitäten rund ums Wasser im Schwäbischen Donautal, bevor man nach einem Anstieg ins landschaftlich reizvolle Zusamtal wechselt.

## Tipp:

Die bekannteste Persönlichkeit, die zeitweise in Dillingen lebte und studierte, war Sebastian Kneipp. Er wurde Ende des 19. Jahrhunderts von der "Washington Post" zum drittberühmtesten Mann der Welt gekürt, gleich nach Präsident Roosevelt und dem Reichskanzler Bismarck. Der Kneipp-Rundweg führt durch die historische Altstadt und den Auwald. Besonderer Höhepunkt ist die Natur-Kneippanlage bei der Donau, die in besonderer Weise an die erste Kneipp-Kur erinnert.



## Bewertungen:

★★★★☆ Kondition

## Adresse:

89407 Dillingen an der Donau

+49 7325 / 95101 - 40

info@dillingerland.de

## Organisation:

Donautal-Aktiv e.V.

http://www.donautal-aktiv.de/

info@donautal-aktiv.de

## Merkmale:

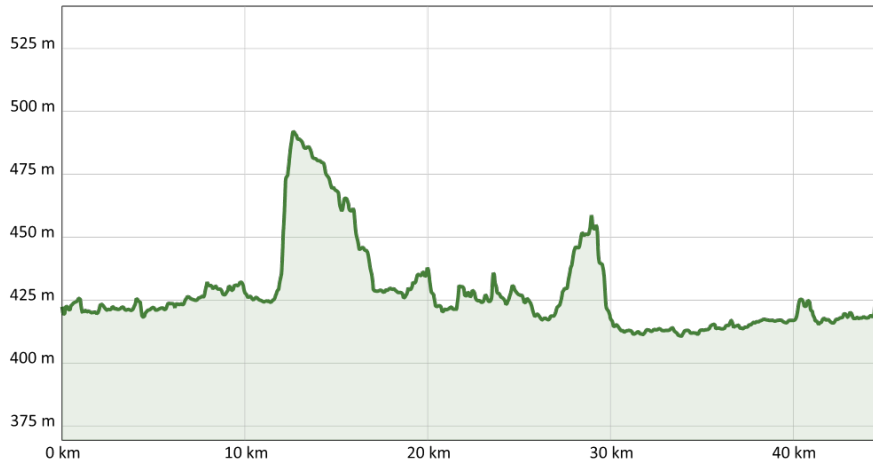
### Informationen

Natur Highlight, Kulturell interessant, Einkehrmöglichkeit, Rundweg, Beschilderung, Gute Anbindung an ÖPNV



QR-Code scannen und diese Seite offline speichern, mit Freunden teilen und mehr.

<https://s.et4.de/v5PDc>



Quelle: destination.one

ID: t\_100078106

Zuletzt geändert am 25.02.2021, 12:31



Sebastian Kneipp Denkmal - © Jan Koenen (Stadt Dillingen)



©2021 destination.one MAPS | ©2020 KOMPASS-Karten GmbH | ©2020 OSM & Contributors (www.openstreetmap.org)