

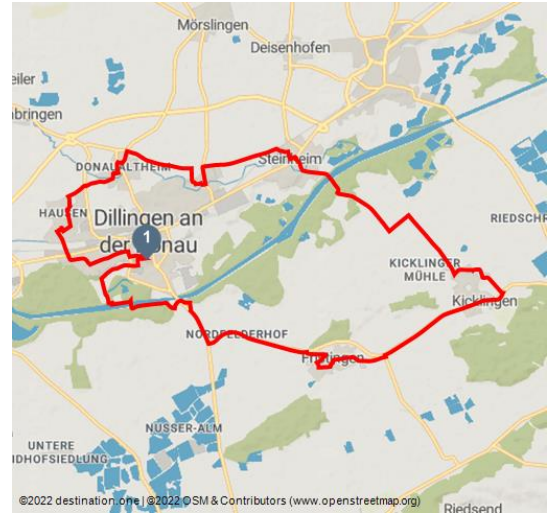


Historische Radtour durch Dillingen und seine Stadtteile

Radfahren



Schloss Dillingen - © Fouad Vollmer



Tourdaten:

			
30,4 km	1 h 55 min	18 m	17 m
Distanz	Dauer	Höhenmeter (aufsteigend)	Höhenmeter (absteigend)
			
438 m	413 m		
Höchster Punkt	Niedrigster Punkt		

Adresse:

89407 Dillingen an der Donau

Organisation:

Donautal-Aktiv e.V.
<http://www.donautal-aktiv.de/>
info@donautal-aktiv.de

Mit dem Rad auf geschichtlicher Entdeckungstour durch die sieben Stadtteile Dillingens

Dillingen wurde erstmals im 10. Jahrhundert erwähnt, im 13. Jahrhundert dem Hochstift Augsburg geschenkt und ab 1803 als Residenzstadt der Augsburger Bischöfe genutzt. Aber auch andere bekannte Personen, wie zum Beispiel Johann Michael Sailer oder Sebastian Anton Kneipp, haben in Dillingen gelebt. Auf dieser Radtour fahren Sie in jedem Stadtteil Dillingens eine Station an und erfahren mehr über die Geschichte der heutigen Kreisstadt. Die Infotexte zu den einzelnen Stationen können Sie herunterladen.

Tipp:

Wenn diese Radtour Ihr Interesse an der Geschichte des Landkreises geweckt hat, dann statten Sie doch dem Stadt- und Hochstiftmuseum in Dillingen einen Besuch ab. Hier erfahren sie weitere spannende Dinge über das "Schwäbische Rom".

Ein Projekt der 12. Klasse des Johann-Michael-Sailer Gymnasiums Dillingen.



QR-Code scannen und diese Seite offline speichern, mit Freunden teilen und mehr.

<https://s.et4.de/yZK5c>

Quelle: destination.one

ID: t_100274429

Zuletzt geändert am 16.03.2022, 14:28

Merkmale:

Informationen

Fahrradtauglich, Kulturell interessant, Einkehrmöglichkeit, Rundweg, Gute Anbindung an ÖPNV



Naturkneipanlage Dillingen - © Jan Koenen (Stadt Dillingen)



An der Egau in Schretzheim - © Donautal-Aktiv e.V.

