



Nebelbachpark Blindheim

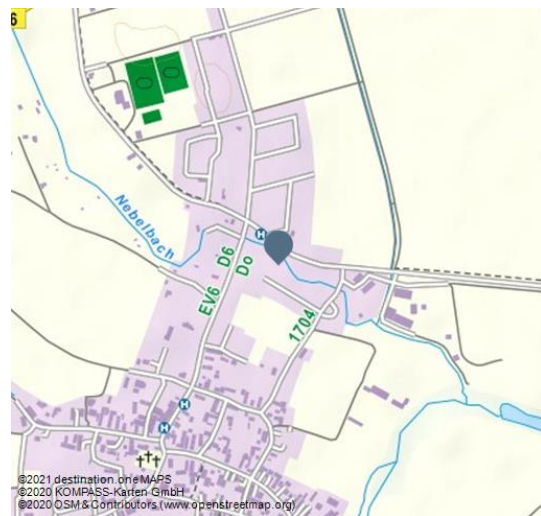
Parks/Gärten

Kneippanlagen

Wassererlebnis



Nebelbachpark 1 - © Manuela Sing



Naturerlebnis "Nebelbachpark Blindheim" - eine Oase für Erholungssuchende

Der kleine Park, direkt am Nebelbach entlang des Donauradwanderwegs gelegen, ist ein Begegnungs- und Wohlfühlplatz für Menschen jeglichen Alters.

Auch der Zuweg Bahnhof Blindheim für den DonAUwald-Wanderweg führt am Park vorbei und lässt zu einer Wanderrast ein.

Fitness im Freien, ein Spaziergang durch Gräser und Blumen, die Füße im Wasser baumeln lassen oder gemütlich auf der Bank sitzen und den Vögeln lauschen – eine Auszeit ist angesagt. Kinder und Jugendliche erfreuen sich am spielerischen Zugang zum Wasser und entdecken eine neue Art der Freizeitgestaltung. Die gläsernen Infostelen informieren über die heimische Natur und deren typische Pflanzen und Tiere.

Adresse:

89434 Blindheim

Organisation:

Donautal-Aktiv e.V.

<http://www.donautal-aktiv.de/>

info@donautal-aktiv.de



Quelle: destination.one

ID: p_100044331

Zuletzt geändert am 13.01.2021, 11:35

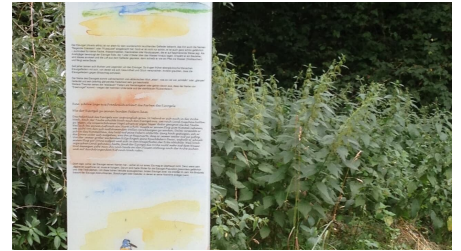




Nebelbachpark 3 - © Manuela Sing



Nebelbachpark 2 - © Manuela Sing



Nebelbachpark 4 - © Manuela Sing

