

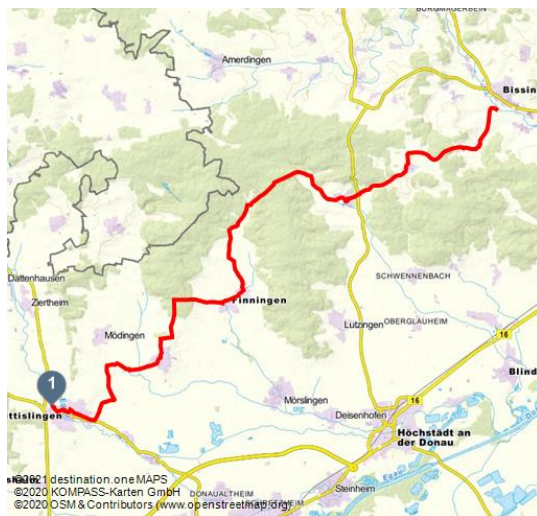


DonauTäler - Wildfang







Radfahren



Wildfang - © Fouad Vollmer



Tourdaten:

		
26,1 km	1 h 55 min	278 m
Distanz	Dauer	Höhenmeter (aufsteigend)
		
308 m	554 m	423 m
Höhenmeter (absteigend)	Höchster Punkt	Niedrigster Punkt

Eine Tour vom Kesseltal Richtung Egautal am Albrand entlang

Die Donau hat sich ihren Weg durch Bayerisch-Schwaben gebahnt, die Natur zu ihrem Palast gemacht, wie es sich für eine Majestät gehört. Aber was wäre eine königliche Hoheit ohne die Jagdgründe ein Stück weiter draußen? Dort, wo man die königlichen Liegenschaften findet, abgeschiedene Wälder und Weiher, wertvoller und sensibler Naturraum für edles Wild und Fisch, die Ihrer Majestät zur Würde reichen. Hier also, im Kesseltal bei Bissingen. In Finningen, Bergheim und Wittlingen, rund um Nebelbach und Brunnenbach und Egau. Hier, wo sich Radfahrer an klaren, fischreichen Gewässern erfreuen, in denen man sogar Bachmuscheln finden kann. Hier, wo dunkle, mystisch wirkende Wälder einen geheimnisvollen Zauber verbreiten, der unbedingt ergründet und erkundet werden will. Wo sich wirklich wildes Wild tummelt, das man in ruhigen Momenten

Adresse:

86657 Bissingen

+49 8221 / 2074949

www.donautaeler.com/

info@donautaeler.com

Organisation:

Donautal-Aktiv e.V.

<http://www.donautal-aktiv.de/>

info@donautal-aktiv.de



Quelle: destination.one

ID: t_100074678

Zuletzt geändert am 15.04.2021, 10:44





Donautouren

beim friedvollen Dasein beobachten kann. Waldblicke und Weitblicke. Man erlebt Momente, die die Seele tief berühren, den Mensch eins werden lassen mit der Natur und ihrer einzigartigen Ausstrahlung.



