

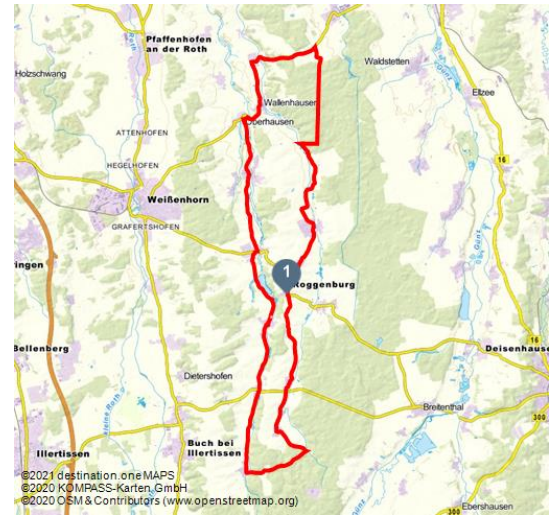


Biberspuren-Runde

Radfahren



Roggenburg Biberspuren - © Fouad Vollmer



Tourdaten:

38,6 km	2 h 38 min	290 m
Distanz	Dauer	Höhenmeter (aufsteigend)
287 m	575 m	575 m
Höhenmeter (absteigend)	Höchster Punkt	Niedrigster Punkt

Bewertungen:

★★★★☆ Panorama
★★★★☆ Kondition

Adresse:

Kantstraße 8
89231 Neu-Ulm

☎ +49 731 7040-4607

🏠 www.landkreis.neu-ulm-tourismus.de/

✉ touristik@ira.neu-ulm.de

Organisation:

Donautal-Aktiv e.V.

<http://www.donautal-aktiv.de/>

info@donautal-aktiv.de



Quelle: destination.one

ID: t_100081216

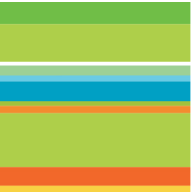
Zuletzt geändert am 02.03.2021, 13:39

Biberspuren-Runde

Prägend für die Landschaft ist das Flösschen "Biber", das in Matzenhofen entspringt und nach 37 Kilometern in die Donau mündet. Entlang der "Biber" zeugen viele angestaute Weiher von der Fischzucht, die das einstige Reichsstift Kloster Roggenburg betrieb und heute in privater Hand ist. Der Osterbach entsteht in Friesenhofen und mündet bei Silheim in die "Biber". Aufmerksame Beobachter finden an den Verläufen der Bäche die Spuren, die der fleißige "Biber" hinterlassen hat. Passiert werden auf der Route schmucke Dörfer mit liebevoll gepflegten Kirchen und Kapellen, die zur Einkehr einladen.

Geheimtipp ist das Forsthaus Waldreichenbach der Wallfahrtskirche St. Leonhard mitten im Wald.





Start ist in der Klosterstraße 3, 89297 Roggenburg.

Anfahrt mit öffentlichen Verkehrsmitteln



