



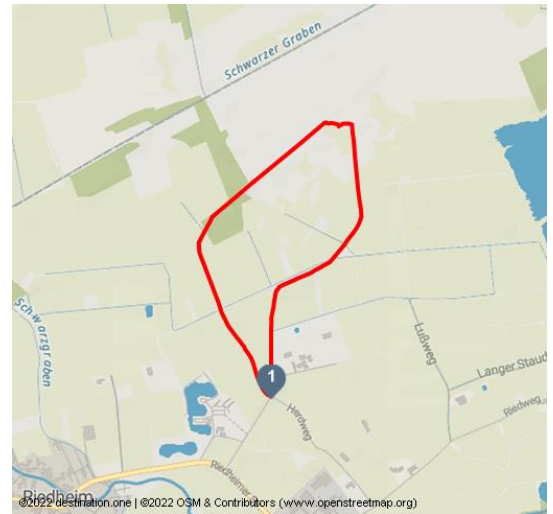
## Lauschtour "Durchs Leipheimer Moos"

Wandern

BS-Lauschtouren



Bohlenweg



### Tourdaten:



4,1 km  
Distanz



0 h 59 min  
Dauer



450 m  
Höchster Punkt



445 m  
Niedrigster Punkt

### Bewertungen:

★☆☆☆☆ Kondition

### Adresse:

Herdweg  
89340 Leipheim

+49 8221 2074949

[www.familien-und-kinderregion.de/lauschtour](http://www.familien-und-kinderregion.de/lauschtour)

[info@touristinfo-legolandallee.de](mailto:info@touristinfo-legolandallee.de)

Mit der "Bayerisch-Schwaben-Lauschtour" kann man unsere Region auf völlig neue Art entdecken...

...interessant, humorvoll und überraschend.

Schwarzer Torf und tiefe Tümpel: Erkunden Sie hier eine der mystischsten Landschaften in Bayerisch-Schwaben. Hier hören Sie den Pulsschlag eines wiederbewässerten Moors! Der Biologe erklärt faszinierende Naturphänomene. Außerdem gibt's Interviews mit ehemaligen Torfstechern und wir schauen bei einer Straußenfarm vorbei. Das pickt!

### Infos zur Strecke

### Autor:

Regionalmarketing Günzburg GbR - Wirtschaft und Tourismus  
[service@landkreis-guenzburg.de](mailto:service@landkreis-guenzburg.de)

### Organisation:

Regionalmarketing Günzburg GbR - Wirtschaft und Tourismus  
<http://www.familien-und-kinderregion.de/>



Streckenlänge: 4,2 km

Schwierigkeit: leicht

Gehzeit: ca. 2 Stunden - ab Lauschpunkt 4 befinden Sie sich im Naturschutzgebiet. Bitte verlassen Sie die Wege nicht und nehmen Sie Rücksicht auf Tiere und Pflanzen.



Quelle: destination.one

ID: t\_100255996

Zuletzt geändert am 10.10.2019, 16:22

## Mit App oder iPod auf Tour:

Smartphone-Besitzer nutzen einfach unsere kostenlose Lauschtour-App.

Alles, was Sie brauchen, sind Smartphone-Kopfhörer oder die Lautsprecherfunktion und etwas Zeit und Muse zum Wandern oder Radeln. Und schon eröffnet sich Ihnen ganz großes Kino für die Ohren mit reizvollen, unkonventionell gestalteten Audio-Beiträgen.

Und so funktioniert`s:

### 1. App laden

Kostenlos im App Store und im Google Play Store unter "Bayerisch-Schwaben-Lauschtour". iPods gibt es auch zum Ausleihen. (mehr hierzu im Internet)

### 2. App starten

### 3. Loslauschen

Starten Sie Ihre Tour zu Fuß (oder ggfls. per Fahrrad). Von Lauschpunkt zu Lauschpunkt erwarten Sie spannende Audio-Erlebnisse – fantasievoll vertont und journalistisch recherchiert.

**Tipp:** Laden Sie die App bereits vor Ihrem Start zur Lauschtour und speichern sie diese offline ab – so sind Sie unabhängig von der Verbindungsleistung.

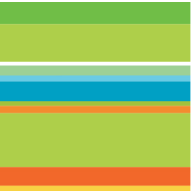
Wer kein Smartphone besitzt, kann sich einen Lauschtour-iPod inkl. Kopfhörer und zum Teil auch mit Mini-Lautsprechern ausleihen.

### iPod- Verleihstationen:

Schwarzfelder Hof, Schwarzfelderweg 3, 89340 Leipheim, Tel. 08221/72628

Danke, dass Sie die Einzigartigkeit der Natur bewahren und stets auf den Wegen bleiben, keinen Müll hinterlassen und auf Lärm verzichten.



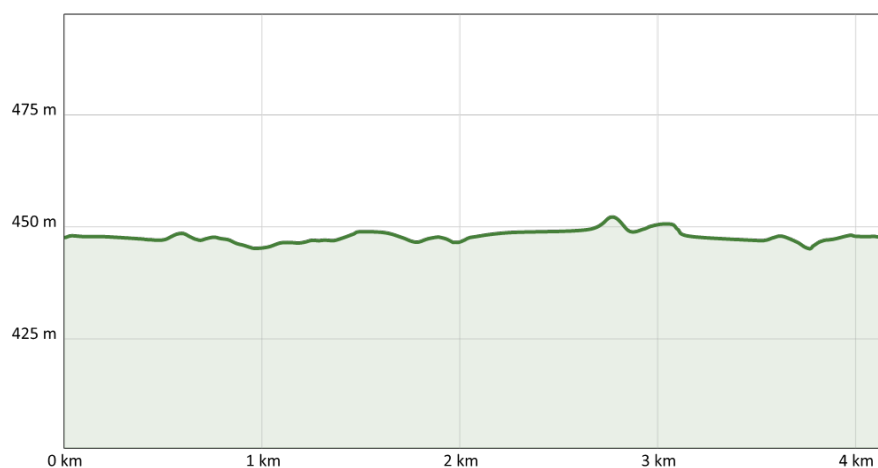


# DonautalTouren

## Merkmale:

### Informationen

Familienfreundlich, Natur Highlight, Rundweg, Beschilderung





Lauschtour Leipheimer Moos





# DonautalTouren

