

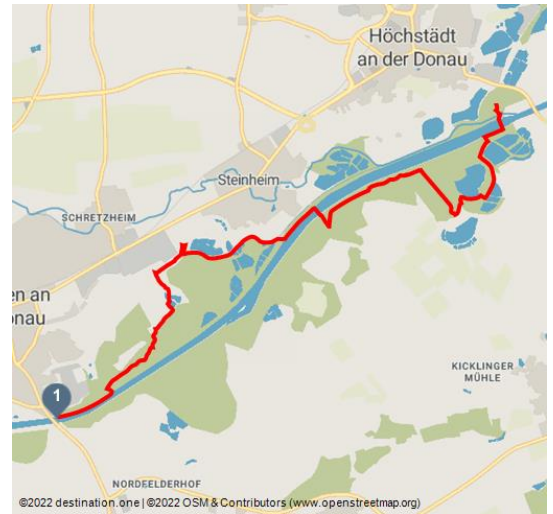


DonAUwald - Etappe Dillingen - Höchstädt

Wandern



Brühlweiher bei Steinheim - © Best Mountain Artists



Tourdaten:



10,4 km
Distanz



2 h 29 min
Dauer



8 m
Höhenmeter
(absteigend)



428 m
Höchster Punkt



413 m
Niedrigster Punkt

Bewertungen:

★★☆☆☆ Kondition

Adresse:

89407 Dillingen an der Donau

+49 7325 / 95101 - 10

www.donauwald-wanderweg.de/

donauwald@donautal-aktiv.de

Autor:

Donautal-Aktiv e.V.

info@donautal-aktiv.de

Organisation:

Donautal-Aktiv e.V.

info@donautal-aktiv.de

Von Dillingen nach Höchstädt auf dem Premiumwanderweg DonAUwald

Genießen Sie auf diesem Streckenabschnitt den Wechsel zwischen Wald und Wiesen. Die ehemaligen Kiesweiher sind mit bezaubernden Seerosen bedeckt und ein schmaler Pfad über Holzblanken weckt die Abenteuerlust. Der Aufstieg auf die "Leite" wird mit einem herrlichen Weitblick über den mächtigen Auwald belohnt. Nach dem anspruchsvollen Abstieg geht es am Damm und an Altwässern entlang bis zur mächtigen Staustufe, auf der man die Donau quert.

Zuwegungen und Verbindungswege:

- Bahnhof Dillingen 2,1 km





- Ortsmitte Steinheim 1 km
- Bahnhof Höchstädt 3,1 km

Quelle: destination.one

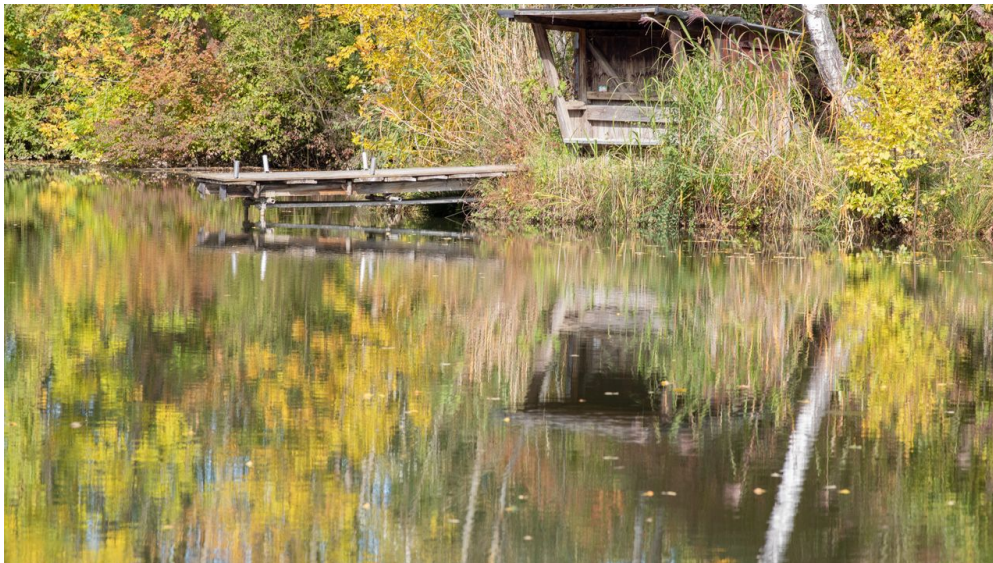
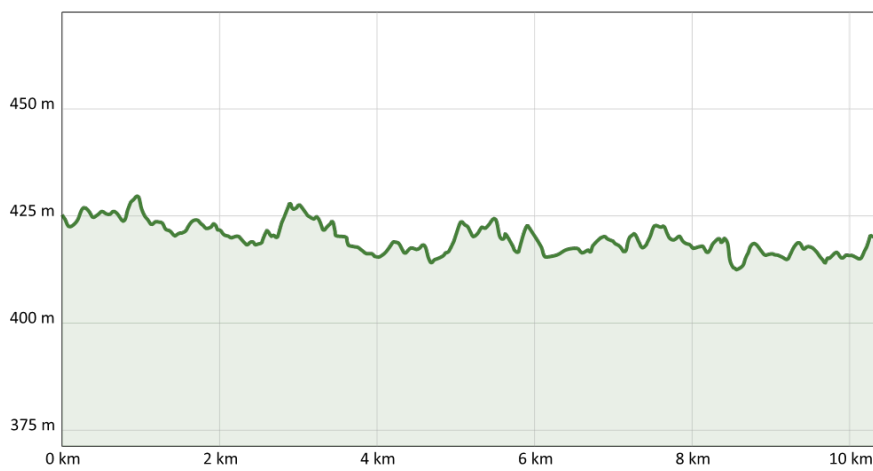
ID: t_100257303

Zuletzt geändert am 25.01.2023, 07:41

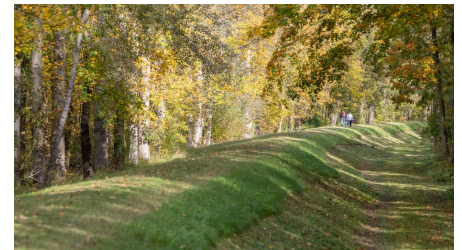
Merkmale:

Informationen

Natur Highlight, Beschilderung, Premiumweg Deutsches Wandersiegel, Gute Anbindung an ÖPNV



Brühlweiher bei Steinheim - © Beate Wand

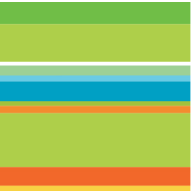


Damm hinter Steinheim - © Beate Wand



Wanderer auf dem DonAUwald - © Best Mountain Artists





DonautalTouren



Altwasser im DonAUwald - © Carina Huch



©2022 destination.one | ©2022 OSM & Contributors (www.openstreetmap.org)

