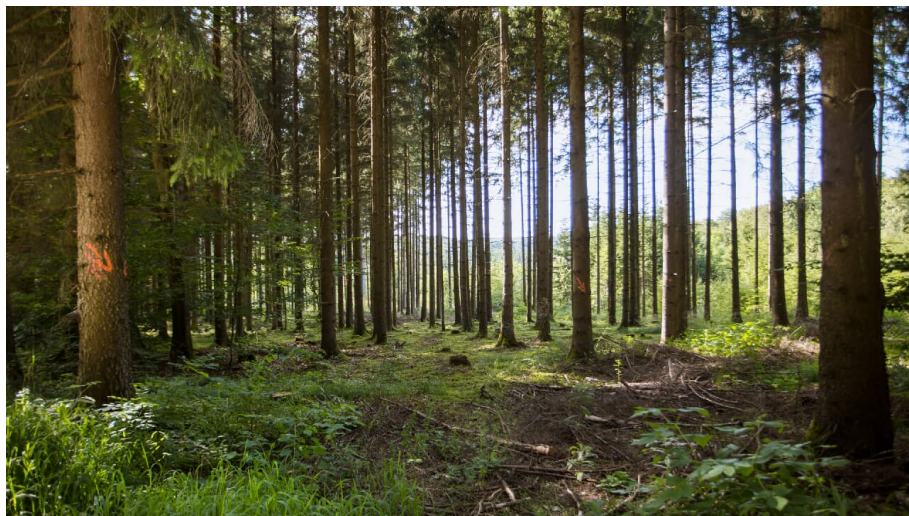




## Donautal Panoramaweg Kesseltal NaTour - mittlere Schleife

Wandern



Ruhige Wälder am Panoramaweg Kesseltal NaTour - © Fouad Vollmer



### Tourdaten:

12,5 km	3 h 29 min	226 m
Distanz	Dauer	Höhenmeter (aufsteigend)
220 m	552 m	431 m
Höhenmeter (absteigend)	Höchster Punkt	Niedrigster Punkt

### Adresse:

89434 Blindheim

+49 7325 / 95101 - 40

info@dillingerland.de

### Organisation:

Donautal-Aktiv e.V.

<http://www.donautal-aktiv.de/>

info@donautal-aktiv.de



Quelle: destination.one

ID: t\_100269568

Zuletzt geändert am 27.08.2021, 13:09

### Mittlere Schleife des Panoramawegs Kesseltal NaTour - Mit Kneipp's Wissen die Natur entdecken

Der allseits bekannte Wasserdoktor Sebastian Kneipp erfand im Dillinger Land seine berühmte Kneippkur. Angeregt von der Kneipp'schen Lehre entstand die Kesseltal NaTour, die durch eine wasserreiche Landschaft führt.

Auf dieser mittleren Schleife des Kräuter- und Wasserwanderwegs genießen Sie die Ruhe und Einsamkeit des Waldes. Von Wolpertstetten aus erwandern Sie Berghausen und die großen Wälder zwischen Schwenningen und Bissingen. Die fünf Säulen von Kneipp Wasser, Ernährung, Bewegung, Pflanzen und Balance werden an vielen Stellen greifbar. Jeder findet hier Anregungen für das eigene





Wohlbefinden. Die Kneipp´schen Weisheiten "Leben ist Bewegung" und "Die Natur ist die beste Apotheke" können hier umgesetzt werden.

## Merkmale:

### Informationen

Natur Highlight, Einkehrmöglichkeit, Rundweg, Beschilderung



