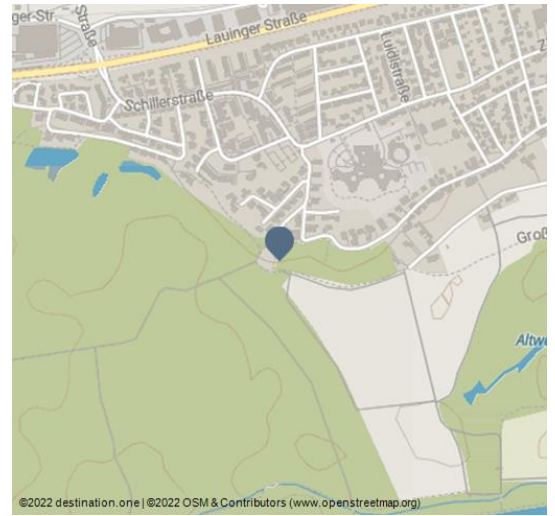




Kneippanlage Obere Quelle

Kneippanlagen



Rast einlegen an Dillingens ältester Kneippanlage

Pfarrer Kneipp wird in Dillingen sehr geschätzt und die Kneipp'sche Gesundheitslehre gerne angewendet. Gelegenheit dazu gibt es unter anderem an der ältesten Kneippanlage Dillingens "Obere Quelle", die, wie der Name schon sagt, von Quellwasser gespeist wird. Sie dient nicht nur der Gesundheitsförderung, sondern auch als Erholungs- und Rastmöglichkeit für Radler, Wanderer und Spaziergänger. Die Kneippanlage lädt Jung und Alt zum Wassertreten ein. Die Kneippanwendung ist kreislaufanregend, fördert die Durchblutung, kräftigt die Venen und belebt den gesamten Stoffwechsel.

Adresse:

Oberer Quellweg
89407 Dillingen an der Donau

🏠 <https://www.dillingen-donau.de/index.php?id=508>

Autor:

Donautal-Aktiv e.V.
info@donautal-aktiv.de

Organisation:

Donautal-Aktiv e.V.
info@donautal-aktiv.de



QR-Code scannen und diese Seite offline speichern, mit Freunden teilen und mehr.

<https://s.et4.de/4v5tc>

Quelle: destination.one

ID: p_100027093

Zuletzt geändert am 18.04.2024, 07:32