

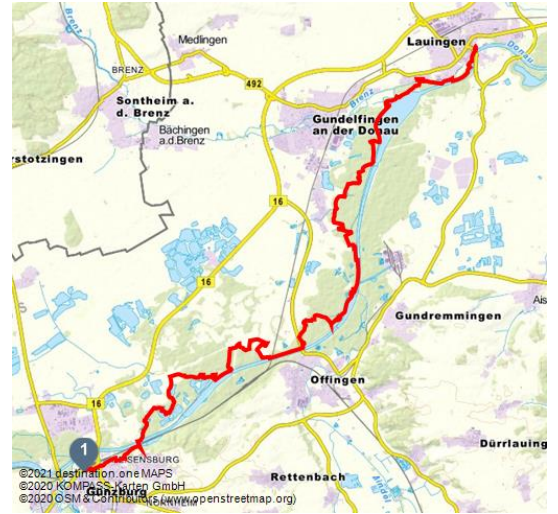


DonAUwald sportlich - Etappe Günzburg - Lauingen

Wandern



Sportliche Wanderung auf dem DonAUwald - © Jenny Kwittung



Tourdaten:

leicht
Schwierigkeit

27,3 km
Distanz

6 h 37 min
Dauer

40 m
Höhenmeter
(aufsteigend)

62 m
Höhenmeter
(absteigend)

473 m
Höchster Punkt

426 m
Niedrigster Punkt

Bewertungen:

★★☆☆☆ Kondition

Adresse:

89312 Günzburg

+49 7325 / 95101 - 10

www.donauwald-wanderweg.de/

donauwald@donautal-aktiv.de

Organisation:

Donautal-Aktiv e.V.

<http://www.donautal-aktiv.de/>

info@donautal-aktiv.de

Empfohlene Jahreszeiten:

JAN	FEB	MRZ	APR	MAI	JUN
JUL	AUG	SEP	OKT	NOV	DEZ

Sportliche Wanderung auf dem Premiumwanderweg DonAUwald von Günzburg nach Lauingen

Wer es gerne sportlich mag, sollte die ersten beiden Etappen in einem Rutsch wandern. Der Start am Günzburger Bahnhof ist der perfekte Einstieg, viele Highlights wie die Topfletseen und der Faiminger Stausee liegen an der Strecke. Perfekt ist die Einkehrmöglichkeit an der Offinger Donaubrücke in der Mitte der langen Etappe. Und am Ziel in Lauingen ist das Belohnungsgetränk ganz nahe.

QR-Code scannen und diese Seite offline speichern, mit Freunden teilen und mehr.

<https://s.et4.de/9fLqC>

Quelle: destination.one

ID: t_100258625

Zuletzt geändert am 25.02.2021, 10:41

Zielpunkt:

Stadtmitte Lauingen

Sicherheitshinweise:

- Folgen Sie bitte der Beschilderung und verlassen Sie den Weg nicht.
- Vermeiden Sie Müll, Lärm und offenes Feuer. Geschützte Pflanzen bitte nicht pflücken.
- Bitte gönnen Sie der Natur frühmorgens und vor Einbruch der Dämmerung eine Ruhepause.
- Ungesicherter Waldweg. Waldtypische Gefahren (z.B. Baumsturz, Astbruch) nicht ausgeschlossen.

Egal ob Sperrung, Umleitung, Wegebauarbeiten usw. Sie können jederzeit online die aktuellen Bedingungen zu Ihrer geplanten Wanderung einsehen unter: www.donauwald-wanderweg.de

Ausrüstung:

Festes Schuhwerk.

Empfehlung für die Sommermonate: Insektenschutzmittel

Parken:

Bahnhof Günzburg

Bahnhof Lauingen und Segrépromenade

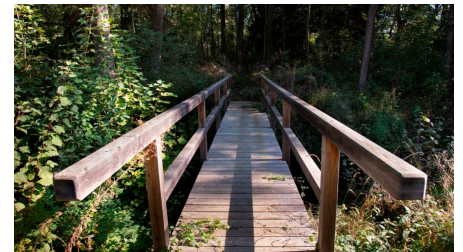
Öffentliche Verkehrsmittel:

agilis Donautalbahn

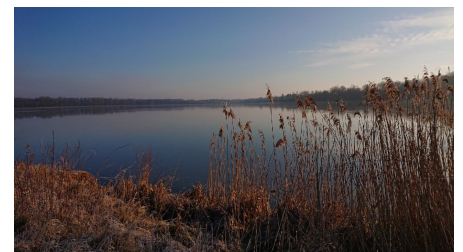
stündlicher Halt an alle Etappenorten



Erholung auf der Panoramaliege bei Offingen - © Jenny Kwittung



DonAUwald Wanderweg - © Jenny Kwittung



Wasserblicke im DonAUwald - © Siegfried Plewka

