



Mountainbiketour um den Hohen Kranzberg

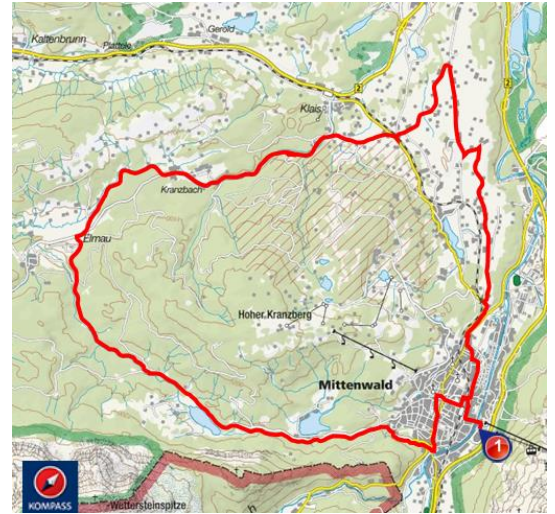
Radfahren

Biken

E-Bike Touren



Singletrail Kranzberg - © Alpenwelt Karwendel | Stefan Eisend



Tourdaten:

leicht
Schwierigkeit

24,3 km
Distanz

1 h 48 min
Dauer

282 m
Höhenmeter
(aufsteigend)

279 m
Höhenmeter
(absteigend)

1086 m
Höchster Punkt

910 m
Niedrigster Punkt

Bewertungen:

★★★★☆ Panorama

★★☆☆☆ Kondition

Adresse:

Im Schwarzenfeld
82481 Mittenwald - Schwarzenfeld

☎ +49 (0) 8823 / 33981

☎ +49 (0) 8823 / 2701

🏠 www.alpenwelt-karwendel.de/

✉ info@alpenwelt-karwendel.de

Empfohlene Jahreszeiten:

JAN	FEB	MRZ	APR	MAI	JUN
JUL	AUG	SEP	OKT	NOV	DEZ

Autor:

Alpenwelt Karwendel Mittenwald Krün Wallgau
Tourismus GmbH
info@alpenwelt-karwendel.de

Mit dem Mountainbike um den Hohen Kranzberg

Rein vom Äußerlichen hat es der 1391 Meter hohe **Kranzberg** schwer, sich gegenüber dem mächtigen Karwendel zu behaupten. Aber Größe ist nicht alles. Auf dieser **Mountainbiketour** überzeugt der Mittenwalder Hausberg mit **zwei Seen**, schönen Fahrradwegen und zahlreichen **Einkehrmöglichkeiten** unterwegs.

Die Höhepunkte der Tour

- leichte Tour um den Hohen Kranzberg (1.391 m)
- zum weltbekannten Schloss Elmau
- klare Bergseen, die zum Baden und Erholen einladen

Die Tourenbeschreibung

Vom **Parkplatz im Schwarzenfeld** fährt man durchs Zentrum auf die Innsbruckerstraße und biegt dann rechts **Richtung Leutasch** ab. In der Linkskurve

Organisation:

Alpenwelt Karwendel Mittenwald Krün Wallgau
Tourismus GmbH
<https://www.alpenwelt-karwendel.de/>
info@alpenwelt-karwendel.de



QR-Code scannen und diese Seite offline speichern, mit Freunden teilen und mehr.

<https://s.et4.de/9sybc>

fährt man geradeaus zum **Lautersee und Ferchensee**. Hinter dem Ferchensee könnte man einen Fußabstecher auf den **Kranzberggipfel** machen (Aufstieg ca. 45 Min., 270 Hm, leicht). Man folgt der Forststraße nach **Elmau** und dort links dem Forstweg nach **Kranzbach**. Auf der Fahrstraße fährt man bis kurz vor Klais. Nach der **Mautstelle** fährt man rechts und hinter dem Bahnübergang durch die **Buckelwiesen Richtung Goas-Alm**. Später biegt man scharf links zur **Jugendherberge** ab. Von hier geht es, die letzten 500 Meter entlang der Hauptstraße, **zurück nach Mittenwald**.

Quelle: destination.one

ID: t_100088134

Zuletzt geändert am 14.11.2019, 11:08

Ihre Einkehrmöglichkeiten unterwegs

- zahlreiche Einkehrmöglichkeiten an der Strecke (Ferchen- u. Lautersee, Goas-Alm)
- Gaststätten und Cafés Klais und Mittenwald

Allgemeine Informationen zur Tour

Alternative Route & weitere Tipps

Diese Runde ist auch gut mit dem Trekking- oder E-Bike zu fahren.
Badesachen mitnehmen - Lautersee und Ferchensee laden zur Erfrischung ein!

Parkmöglichkeiten

- Parkplatz im Schwarzenfeld (kostenpflichtig)
- Parkplatz P3 am Waudl (kostenpflichtig)
- Parkplatz P1 am Bahnhof in Mittenwald (kostenlos)

Beste Jahreszeit

- Mitte Mai bis Oktober befahrbar (witterungsabhängig)

In Notfällen:

Im Notfall verständigen Sie bitte die nächstgelegene Rettungsleitstelle. Diese erreichen Sie unabhängig vom Standort und deutschlandweit unter 112.

Die Begehung bzw. Befahrung aller beschriebenen Touren der Alpenwelt Karwendel erfolgt auf eigene Gefahr. Die Aktualität und Vollständigkeit der Inhalte kann nicht garantiert werden.





Am Lautersee vorbei - © Alpenwelt Karwendel | Stefan Eisend



Um den Kranzberg - © Alpenwelt Karwendel | Stefan Eisend

