

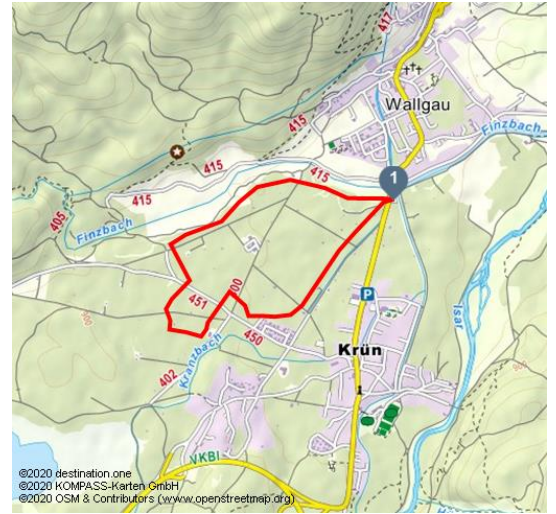


# Sonnenloipe bei Wallgau

Langlauf



Langlaufen auf der Sonnenloipe in Wallgau - © Alpenwelt Karwendel



## Tourdaten:

medium  
Schwierigkeit

4 km  
Distanz

0 h 30 min  
Dauer

22 m  
Höhenmeter  
(aufsteigend)

22 m  
Höhenmeter  
(absteigend)

894 m  
Höchster Punkt

866 m  
Niedrigster Punkt

## Bewertungen:

★★★★☆ Panorama

★★★★☆ Kondition

## Ansprechpartner:

Firma Alpenwelt Karwendel Mittenwald Krün  
Wallgau Tourismus GmbH  
Alpenwelt Karwendel Mittenwald Krün Wallgau  
Tourismus GmbH  
Zugspitzstraße 11  
82499 Wallgau

☎ +49 (0) 8825 / 925050

☎ +49 (0) 8825 / 925066

🏠 [www.alpenwelt-karwendel.de](http://www.alpenwelt-karwendel.de)

✉ [touristinfo@wallgau.de](mailto:touristinfo@wallgau.de)

## Empfohlene Jahreszeiten:

JAN	FEB	MRZ	APR	MAI	JUN
JUL	AUG	SEP	OKT	NOV	DEZ

## Auf der Sonnenloipe bei Wallgau langlaufen

Unsere **Sonnenloipe** im Urlaubsort Wallgau in der Alpenwelt Karwendel ist eine leichte bis mittelschwere Runde mit verschiedenen **Einstiegsmöglichkeiten** und bietet einzigartige **Ausblicke** auf die umliegende Bergwelt.

### Die Höhepunkte der Tour

- *schöne Aussicht auf die Berge*
- *leichte bis mittelschwere Loipe*
- *kurze Rundtour*

### Die Tourenbeschreibung

Der Ausgangspunkt in Wallgau ist der Parkplatz an der **Finzbrücke** oder am **Haus des Gastes**. Von dort geht es Richtung **Maximilianshof** (geschlossen)

## Adresse:

Mittenwalder Strasse 8  
82499 Wallgau

☎ +49 (0) 8825 / 925050

☎ +49 (0) 8825 / 925066

🏠 [www.alpenwelt-karwendel.de/](http://www.alpenwelt-karwendel.de/)

✉ [touristinfo@wallgau.de](mailto:touristinfo@wallgau.de)

## Autor:

Alpenwelt Karwendel Mittenwald Krün Wallgau  
Tourismus GmbH  
[info@alpenwelt-karwendel.de](mailto:info@alpenwelt-karwendel.de)

und weiter Richtung **Barmsee**. Alternativ kann man auch vom Parkplatz in der **Krottenkopfstraße** in Krün in die Loipe einsteigen.

#### Ihre Einkehrmöglichkeiten unterwegs

- Haus des Gastes (Mittwoch + Donnerstag Ruhetag)
- Gastronomie in Krün und Wallgau

#### Allgemeine Informationen zur Tour

#### Alternative Route & weitere Tipps

Um die Einstiegsmöglichkeiten der Loipen rund um Mittenwald, Krün und Wallgau zu erreichen, nutzen Sie am besten die **Ski- und Gästebusse** der Alpenwelt Karwendel, die Sie mit Ihrer Gästekarte **kostenlos** in Anspruch nehmen können.

#### Parkmöglichkeiten

- Parkplatz an der Finzbrücke in Wallgau (mit Parkausweis kostenlos)
- Parkplatz am Haus des Gastes in Wallgau (mit Parkausweis kostenlos)
- Parkplatz an der Krottenkopfstraße in Krün (mit Parkausweis kostenlos)

#### Beste Jahreszeit

- Dezember bis März (witterungsabhängig)

#### In Notfällen:

*Im Notfall verständigen Sie bitte die nächstgelegene Rettungsleitstelle. Diese erreichen Sie unabhängig vom Standort und deutschlandweit unter 112.*

*Die Begehung bzw. Befahrung aller beschriebenen Touren der Alpenwelt Karwendel erfolgt auf eigene Gefahr. Die Aktualität und Vollständigkeit der Inhalte kann nicht garantiert werden.*

#### Weitere Infos:

Informationen zur Alpenwelt Karwendel  
Weitere Informationen zu Wander-, Radtouren und zahlreichen weiteren Freizeitmöglichkeiten in der Alpenwelt Karwendel finden Sie auch unter [www.alpenwelt-karwendel.de](http://www.alpenwelt-karwendel.de).

#### Startpunkt:

Parkplatz Haus des Gastes

#### Zielpunkt:

Parkplatz Haus des Gastes

#### Organisation:

Alpenwelt Karwendel Mittenwald Krün Wallgau  
Tourismus GmbH  
<https://www.alpenwelt-karwendel.de/>  
[info@alpenwelt-karwendel.de](mailto:info@alpenwelt-karwendel.de)



QR-Code scannen und diese Seite offline speichern, mit Freunden teilen und mehr.

<https://s.et4.de/CsnZ>

Quelle: destination.one

ID: t\_1972

Zuletzt geändert am 23.07.2020, 15:33

### Wegbeschreibung:

Unsere **Sonnenloipe** im Urlaubsort Wallgau in der Alpenwelt Karwendel ist eine leichte bis mittelschwere Runde mit verschiedenen **Einstiegsmöglichkeiten** und bietet einzigartige **Ausblicke** auf die umliegende Bergwelt.

### Sicherheitshinweise:

- *schöne Aussicht auf die Berge*
- *leichte bis mittelschwere Loipe*
- *kurze Rundtour*

### Ausrüstung:

Der Ausgangspunkt in Wallgau ist der Parkplatz an der **Finzbrücke** oder am **Haus des Gastes**. Von dort geht es Richtung **Maximilianshof** (geschlossen) und weiter Richtung **Barmsee**. Alternativ kann man auch vom Parkplatz in der **Krottenkopfstraße** in Krün in die Loipe einsteigen.

### Tipp des Autors:

- Haus des Gastes (Mittwoch + Donnerstag Ruhetag)
- Gastronomie in Krün und Wallgau

### Anfahrt:

Um die Einstiegsmöglichkeiten der Loipen rund um Mittenwald, Krün und Wallgau zu erreichen, nutzen Sie am besten die **Ski- und Gästebusse** der Alpenwelt Karwendel, die Sie mit Ihrer Gästekarte **kostenlos** in Anspruch nehmen können.

### Parken:

- Parkplatz an der Finzbrücke in Wallgau (mit Parkausweis kostenlos)
- Parkplatz am Haus des Gastes in Wallgau (mit Parkausweis kostenlos)
- Parkplatz an der Krottenkopfstraße in Krün (mit Parkausweis kostenlos)

### Weitere Infos / Links:

Dezember bis März (witterungsabhängig)

