

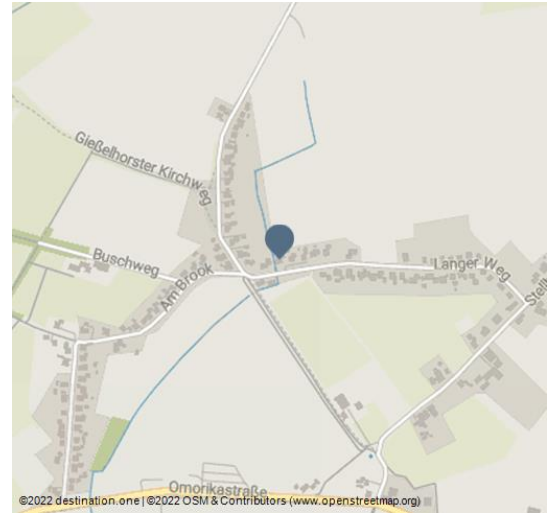


## Bei Ute und Peter

Ferienwohnung / Appartement



Garten



Ihnen steht eine helle Oberwohnung in ruhiger Lage und mit separatem Eingang zur Verfügung. Mit einer Größe von etwa 90m<sup>2</sup> ist sie für bis zu 4 Personen sehr geeignet, wobei die gehobene Ausstattung durch Geschirrspüler, Waschmaschine, Trockner, Gefrierschrank, Grill, 2 x Flach TV, etc. ergänzt wird. Bettwäsche und Handtücher sind selbstverständlich kostenlos und auch 2 Fahrräder werden kostenlos zur Verfügung gestellt. Eine E-Bike Ladestation ist vorhanden. Die Wohnung teilt sich wie folgt auf:

1 Wohnzimmer mit Zugang zum überdachten Balkon (Rauchmöglichkeit), Gartenmöbel und Grill sind vorhanden.

2 Schlafzimmer mit Doppelbetten, Kinderzustellbett möglich.

1 voll eingerichtete Küche, ebenfalls mit Zugang zum überdachten Balkon. Der Balkon bietet einen herrlichen Blick in die Natur.

1 Bad mit Dusche und WC.

1 Abstellraum (Hauswirtschaftsraum) mit Waschmaschine und Trockner.

Die Wohnung befindet sich direkt an der Fahrradroute (Ammerland-Route).

Es soll Ihnen an nichts fehlen, Sie haben schließlich Urlaub!

### Merkmale:

#### Service

Kinderfreundlich

#### Ausstattung

Kinderbett

#### Zahlungsmöglichkeiten

Barzahlung, Überweisung

DEHOGA ★★★★★

### Ansprechpartner:

Ute u. Peter Siems  
Langer Weg 48a  
26655 Westerstede

☎ (0049)44 88 / 52 99 77

✉ ute.siems58@ewetel.net

### Adresse:

Langer Weg 48a  
26655 Westerstede - Gieselhorst

☎ (0049)44 88 / 52 99 77

☎ (0049)1 73 / 2 30 56 01

✉ ute.siems58@ewetel.net



QR-Code scannen und diese Seite offline speichern, mit Freunden teilen und mehr.

<https://s.et4.de/6YxPd>

Quelle: Feratel

ID: 1C65F1902086368F487B48D7DFC5B2F8

Zuletzt geändert am 29.03.2022, 22:41

## Weitere Infos:

Ankunft ab 14:00 Uhr

Abreise bis 10:00 oder nach Vereinbarung

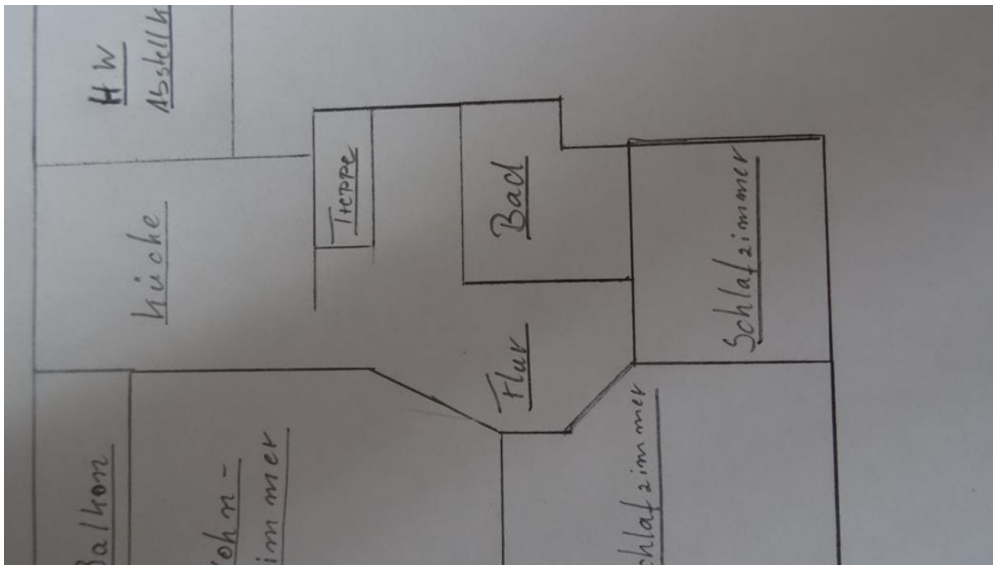
## Übersicht:

Zimmeranzahl

1

Bettenanzahl

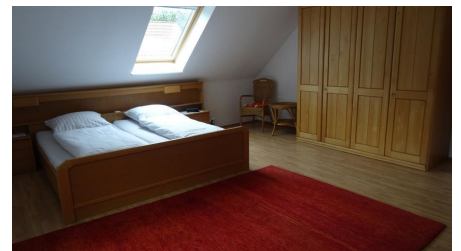
4



Grundriss



Balkon



Schlafzimmer



Badezimmer



Schlafzimmerschrank



Wohnzimmer