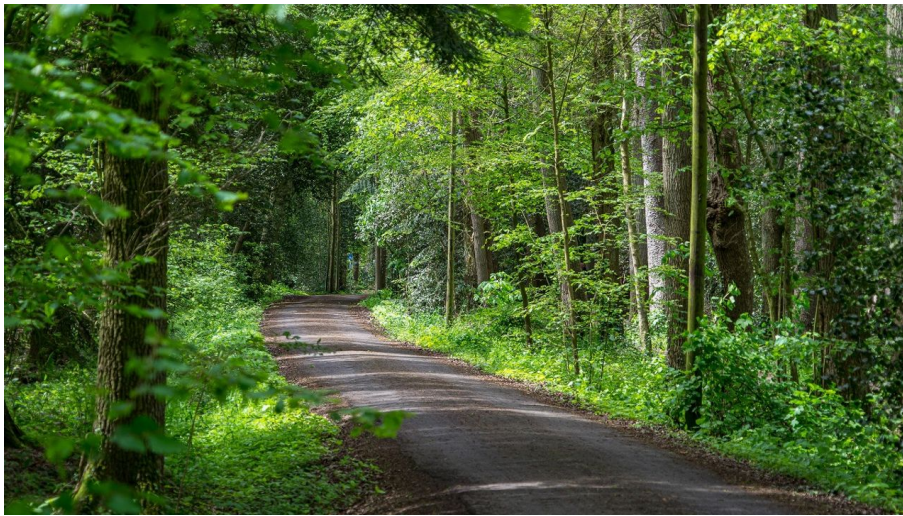


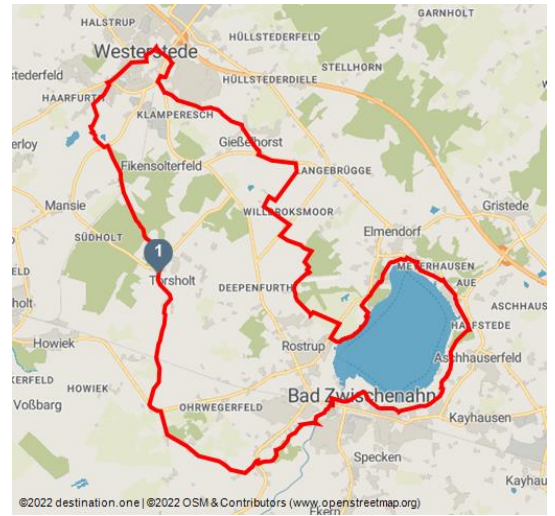


Kirchwege und Zwischenahner Meer

Radtour



Ammerland Touristik, Ostfriesland Tourismus



Tourdaten:

leicht
Schwierigkeit

38,8 km
Distanz

2 h 20 min
Dauer

8 m
Höhenmeter
(aufsteigend)

8 m
Höhenmeter
(absteigend)

11 m
Höchster Punkt

3 m
Niedrigster Punkt

Empfohlene Jahreszeiten:

JAN	FEB	MRZ	APR	MAI	JUN
JUL	AUG	SEP	OKT	NOV	DEZ

Die Route ist ein gelungener Rundkurs durch alle Landschaftsfacetten des Ammerlandes und umfasst drei der schönsten Kirchwege abseits jeglichen Verkehrs – die selbst bei nassem Wetter "gnädig" zur Radfaherin und zum Radfahrer sind: den alten Kirchweg von Westerstede nach Giebelhorst, den besonders schönen nördlichen Kirchweg rund um das Zwischenahner Meer und den Torsholter Kirchweg durch das Südholz.

Die Route gehört seit Jahren zu den beliebtesten Rundkursen im Ammerland. Das ist insofern erstaunlich, als es sich bei den drei langen Kirchwegen um schmale Strecken handelt, die den Begegnungsverkehr schon mal erschweren können. Zudem bestehen die Kirchwege aus unbefestigten Wegen mit wassergebunder Decke und es rollt sich nicht ganz so komfortabel wie auf Asphalt. Dafür bieten die Kirchwege, von Giebelhorst nach Westerstede, rund um das Zwischenahner



Bewertungen:

- ★☆☆☆☆ Kondition
- ★★★★☆ Erlebnisqualität
- ★★★★★ Panorama

Autor:

Ammerland Touristik

Organisation:

Ostfriesland Tourismus
<https://www.ostfriesland.travel/>

Meer und von Torsholt durch das Südholz, ein einmaliges Landschaftserlebnis mit natürlichem Regenschutz durch die flankierenden Bäume



QR-Code scannen und diese Seite offline speichern, mit Freunden teilen und mehr.

<https://s.et4.de/C3QMd>

Highlights:

- Landschaftsfenster Rhododendron (Gießelhorst): An dem historischen Gießelhorster Kirchweg befindet sich der Aussichtsturm einer Rhodo-Königin. Der Turm ist von bis zu zehn Meter hoch wachsenden Rhododendren umgeben.
- Auf 12.000 Quadratmetern erstreckt sich der Lorenz von Ehren-Garten, der einzigartige Solitärbaume mit kunstvoll geschnittenen Formgehölzen verbindet.
- Park der Gärten (Bad Zwischenahn): Die größte Mustergartenanlage in Deutschland mit über 90 Themengärten und Pflanzensammlungen und damit das Schaufenster der Ammerländer Baumschulen.
- Die Burg Elmendorf (Dreibergen) ist eine abgegangene Turmhügelburg (Motte) im Naturschutzgebiet Dreibergen am Nordufer des Zwischenahner Meeres. Zur Geschichte der Burg informiert eine Hörstation vor Ort.
- Das Freilichtmuseum Bad Zwischenahn wurde 1909 und 1910 aus zwei ehemaligen Fachwerkhäusern erbaut. Die 17 Häuser und Nebengebäude integrieren sich perfekt in den Kurpark. (Hörstation am alten Bauernhaus)
- In den Hügeln am Burgplatz Mansingen (Westerstede) sollen der Sage nach Schätze vergraben sein, deren Hebung noch niemandem gelungen ist. Der Überlieferung nach ist der Teufel mit im Spiel, der die Schatzkiste kurz vor der Hebung immer in die Tiefe sausen lässt. (Hörstation)

Quelle: outdooractive.com

ID: 2475895EA1C88201DFA8D29F5E819239

Zuletzt geändert am 23.01.2024, 09:20

Startpunkt:

Bad Zwischenahn, Edeweicht, Westerstede

Zielpunkt:

Westerstede, Edeweicht, Bad Zwischenahn

Wegbeschreibung:

Die gesamte Tour "Kirchwege und Zwischenahner Meer" ist mit einem hellblauen Kirchensymbol gekennzeichnet. Sie ist in beide Richtungen ausgeschildert, sodass sie in beide Richtungen gefahren und mit anderen Touren kombiniert werden kann. Zudem geben Zwischenwegweiser des Radverkehrssystems unterwegs die Richtung an. Die genaue Routenführung können Sie dem GPX-Track entnehmen oder sich ganz bequem mit der App "Grenzenlos aktiv" navigieren lassen.

Sicherheitshinweise:

Die Tour "Kirchwege und Zwischenahner Meer" kann ohne jegliche Gefahren durchgeführt werden. Flache Landschaften und gut ausgebaute Radfahrwege ermöglichen eine problemlose Fahrt.

Ausrüstung:

Es wird keine spezielle Ausrüstung benötigt. Zur Sicherheit kann ein Reparatur- und Pannenset mitgeführt werden.

Tipp des Autors:

Gaststätte "Der Spieker" in Bad Zwischenahn – im Sommer ist der große Biergarten ein beliebter Treffpunkt. Auf der Speisekarte stehen ausschließlich traditionelle, regionaltypische Gerichte.

Anfahrt:

A28 / A29/ A31

Ihre Anreise erfolgt mit dem PKW entlang der Autobahn A1 und A 29 bis nach Oldenburg und von Oldenburg weiter entlang der A 28 in Richtung Emden/Leer bis nach Westerstede oder Ihrem gewünschten Ziel im Ammerland.

Parken:

Öffentliche und gebührenfreie Parkplätze finden Sie an vielen Start- und Zielpunkten.

Öffentliche Verkehrsmittel:

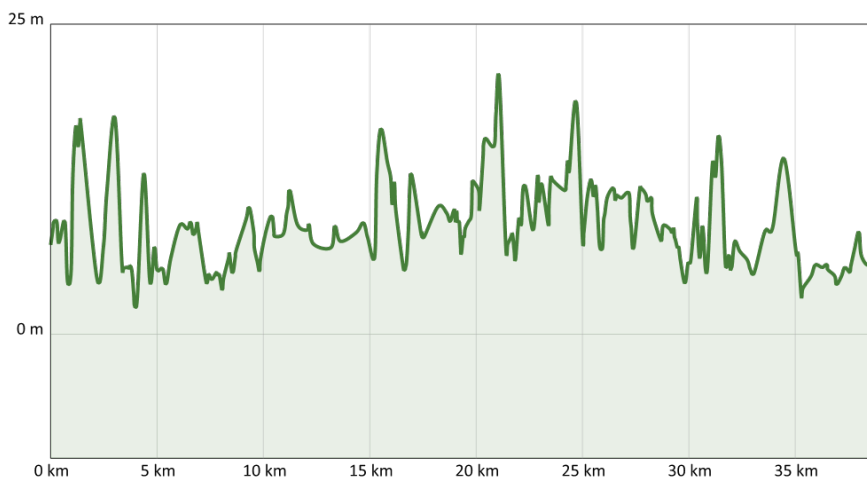
Sie können bequem mit der Bahn an folgenden Bahnhöfen im Ammerland und in der Region anreisen.

Bahnhöfe: Leer, Augustfehn , Westerstede-Ocholt, Bad Zwischenahn, Oldenburg, Rastede

Die anderen Orte und Ortsteile können Sie problemlos mit Bus zu erreichen.

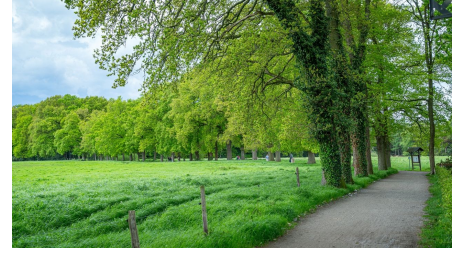
Karte/Karten:

Die Übersichtskarte und das Radwanderkartenset mit allen 15 Themenrouten können Sie hier zum Preis von 7,90 € plus Porto bestellen. Die Einzelkarten haben einen Maßstab von 1 : 30.000.





Ammerland Touristik, Ostfriesland Tourismus



Ammerland Touristik, Ostfriesland Tourismus



Kirchwege und Zwischenahner Meer - Wegabschnitt
- © Ammerland Touristik, Ostfriesland Tourismus



Ammerland Touristik, Ostfriesland Tourismus



Ammerland Touristik, Ostfriesland Tourismus



Zwischenahner Meer - © Ammerland
Touristik, Ostfriesland Tourismus



Kirchwege und Zwischenahner Meer - Querensteder
Mühle - © Ammerland Touristik, Ostfriesland Tourismus

