

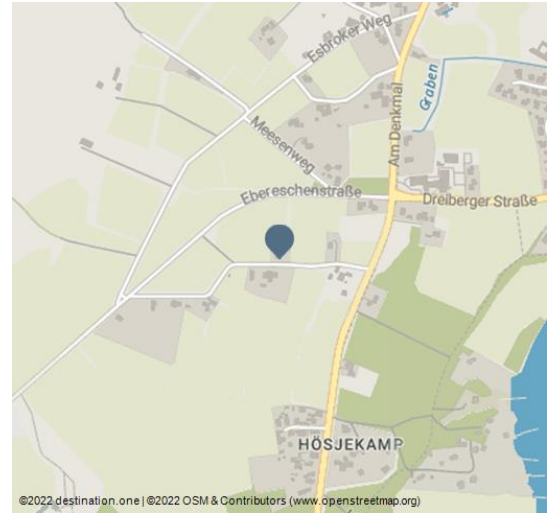


# Alpenrosenhof Theilen

Ferienwohnung / Appartement



Garten Alpenrosenhof



Ebenerdige sonnige Einliegerwohnung auf unserm Alpenrosenhof. 2 getrennte Schlafzimmer, Terasse, eigener Garten.

10 Gehminuten zum Nordufer des Zwischenahner Meeres. mit Schiffsanlegestelle. Unser Haus liegt sehr ruhig an einer Straße ohne Durchgangsverkehr. Für Ihre Fahrräder

haben wir eine großzügige abschließbare Fahrradgarage. Sie können aber auch bei uns Fahrräder mieten. In 500 Meter sind Sie auf dem Seerundweg. Den Golfplatz ist 1 Kilometer entfernt.



## Merkmale:

### Service

Fahrradverleih

### Ausstattung

Kinderbett

### Sprachkenntnisse

Deutsch

### Zahlungsmöglichkeiten

Barzahlung

## Weitere Infos:

Am Anreisetag steht Ihnen die Wohnung ab 14 Uhr zur Verfügung. Am Abreisetag bis 10 Uhr

## Übersicht:

Zimmeranzahl

1

## Ansprechpartner:

Alpenrosenhof Theilen

Neulanden 6

26160 Bad Zwischenahn

☎ (0049) 4403 87 16

📠 (0049) 4403 81 52 31

✉ jan\_gerd.theilen@ewetel.net

## Adresse:

Neulanden 3

26160 Bad Zwischenahn - Bad Zwischenahn-

Elmendorf

☎ (0049) 4403 87 16

📠 (0049) 4403 81 52 31

✉ Jan\_Gerd.Theilen@ewetel.net

Bettenanzahl

4



QR-Code scannen und diese Seite offline speichern, mit Freunden teilen und mehr.

<https://s.et4.de/Z4ZNd>

Quelle: Feratel

ID: 33F0015D64A2CD5A33AC45ED44BB14E4

Zuletzt geändert am 22.05.2024, 10:05



Aussenansicht Einliegerwohnung



Wohnzimmer



Wohnzimmer



Essbereich



Essbereich



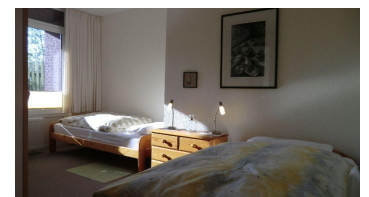
Küchenzeile



Schlafzimmer 1



Schlafzimmer 1



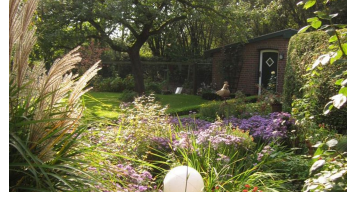
Schlafzimmer 2



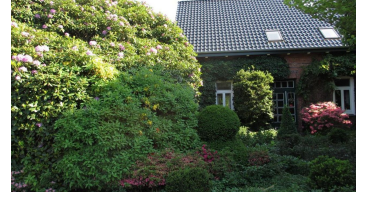
Bad



Bad



Garten



Vorgarten