

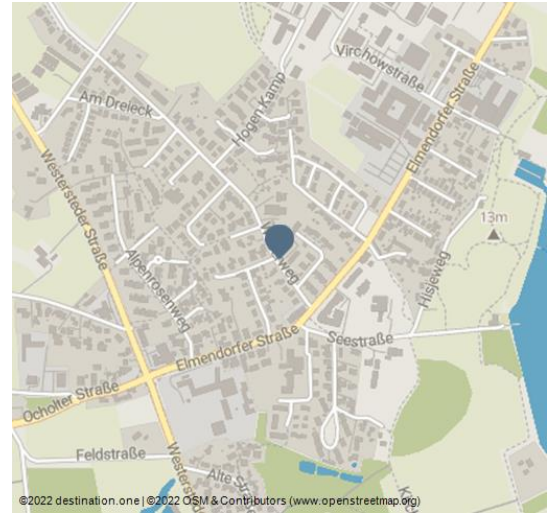


## Weberhof

Ferienwohnung / Appartement



Beispiel Parkplatzschild



Willkommen auf dem Weberhof - oder wie der Ammerländer kurz sagt: Moin!

Entdecken Sie den Weberhof in Rostrup! Ein Ort, wo traditionelles Flair auf moderne Atmosphäre trifft. Unser vollständig saniertes Bauernhaus bietet 16 hundefreundliche Apartments, komplett ausgestattet für Ihren Komfort.

Die Apartments sind neu möbliert, mit gemütlichen Boxspringbetten und modernen Badezimmern ausgestattet. Die offenen Küchen sind voll ausgestattet, und die meisten Apartments bieten die Möglichkeit, draußen zu sitzen. Kostenloser Parkplatz und WLAN sind vorhanden. Handtücher und Bettwäsche können gestellt werden.

Sie können Ihre Fahrräder im Fahrradraum abstellen und laden und unsere Waschmaschinen und Trockner kostenfrei nutzen.

Der Weberhof liegt nur fünf Gehminuten vom Westufer des Zwischenahner Meeres entfernt. Bäcker, Apotheke, Bank und Lebensmittelgeschäfte sind zu Fuß erreichbar. Golfplatz und Park der Gärten sind ebenfalls in der Nähe.

Wir freuen uns auf Sie!

### Merkmale:

#### Zahlungsmöglichkeiten

Überweisung

### Ansprechpartner:

Katharina Kruit

Weberhof

Weberweg 3

26160 Bad Zwischenahn

🏠 <http://weberhof-bad-zwischenahn.de/>

✉ [info@weberhof-bad-zwischenahn.de](mailto:info@weberhof-bad-zwischenahn.de)

### Adresse:

Weberweg 3

26160 Bad Zwischenahn - Bad Zwischenahn-Rostrup I

☎ (0049) 1525 6498871

🏠 <http://weberhof-bad-zwischenahn.de/>

✉ [info@weberhof-bad-zwischenahn.de](mailto:info@weberhof-bad-zwischenahn.de)



QR-Code scannen und diese Seite offline speichern, mit Freunden teilen und mehr.

<https://s.et4.de/MNpSd>

Quelle: Feratel

ID: 3BB30CDE5FDAA30E579A870D6FB9453D

Zuletzt geändert am 27.03.2024, 11:11

## Weitere Infos:

### Stornierung:

Bis 21 Tage vor dem geplanten Check-In kostenfrei. Ab dem 21. Tag vor Reisebeginn werden 100 % der vereinbarten Übernachtungskosten fällig.

Evtl. Rückerstattungen erfolgt innerhalb von 14 Tagen.

An dieser Stelle weisen wir Sie auf die Möglichkeit hin, eine Reiserücktrittsversicherung abzuschließen.

Sie erhalten in der Woche vor Ihrer Anreise eine ausführliche E-Mail mit allen wichtigen Informationen zu Ihrer Anreise. Lesen Sie diese E-Mail bitte sorgfältig! Die Anreise ist ab 15:00 Uhr bis 17:00 Uhr möglich.

Unser Hausservice wird Sie am Tag Ihrer Anreise in Empfang nehmen und Ihnen unter anderem den Code zu Ihrem Schlüsseltresor mitteilen. Sie finden unseren Hausservice im Eingangsbereich / Haupteingang zum Bauernhaus!

Sollten Sie bereits wissen, dass Ihnen die Anreise innerhalb des geplanten Zeitfensters nicht möglich ist, teilen Sie uns dies bitte rechtzeitig per E-Mail an [info@weberhof-bad-zwischenahn.de](mailto:info@weberhof-bad-zwischenahn.de) mit!

Ein Selbst Check In ist ebenfalls möglich. Bei einem Selbst Check In erhalten Sie alle Informationen sowie den Schlüsselcode im Vorfeld als E-Mail.

Bitte beachten Sie unsere AGB <https://weberhof-bad-zwischenahn.de/ueber-weberhof/service/agb/> und unsere Hausordnung <https://weberhof-bad-zwischenahn.de/ueber-weberhof/service/hausordnung/> !

## Übersicht:

Zimmeranzahl	16
Bettenanzahl	38



Eingangsbereich, Haupthaus



Straßenansicht, Haupthaus



Innenhof, Parkplätze



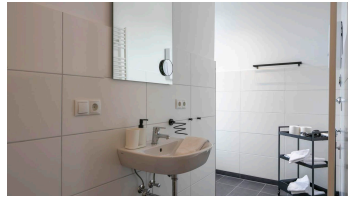
Weberhof



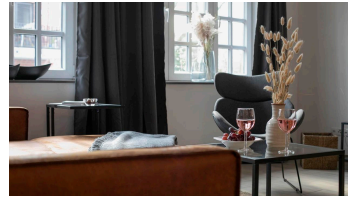
IMG\_2274



IMG\_5509-HDR



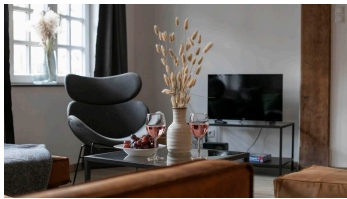
IMG\_5587-Pano



IMG\_5518



IMG\_5514



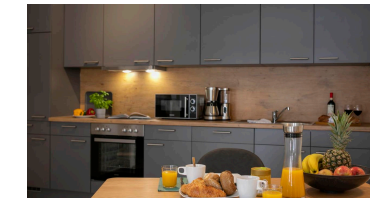
IMG\_5524



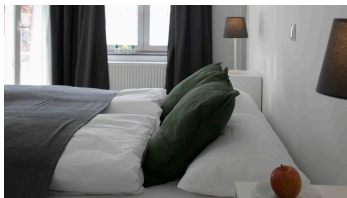
IMG\_5552



IMG\_5556



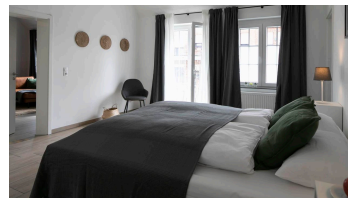
IMG\_5557-Pano



IMG\_5564



IMG\_5567



IMG\_5572



IMG\_5575