

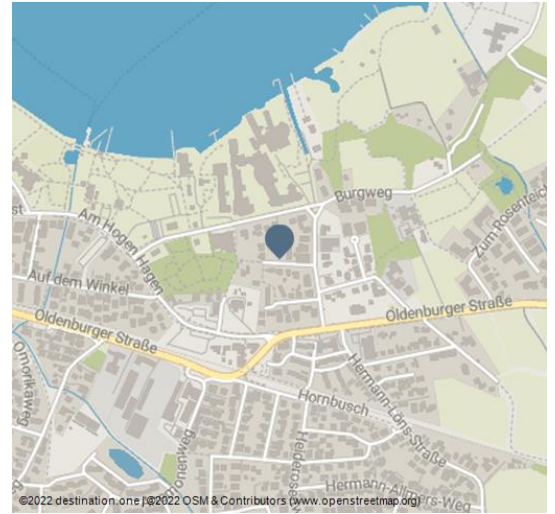


Ferienwohnung Liene - Urlaub am Kurpark

Ferienwohnung / Appartement



DSCF2005



Die Ferienwohnung "Liene" befindet sich in einer ruhigen Sackgasse im Kurviertel von Bad Zwischenahn.

Auf 83 qm Wohnfläche mit Südbalkon bieten wir Ihnen Ruhe und Erholung. Fühlen Sie sich ganz wie zu Hause mit allem Komfort.

Die 2 1/2 Zimmer Wohnung wurde im Herbst 2019 komplett neu renoviert und verfügt über einen eigenen PKW-Stellplatz. Der großzügig gestaltete Wohn- und Essbereich bietet viel Licht und Raum. Von hier geht es auf den Balkon mit großer Sonnenjalousie.

In der modernen Küche finden Sie genügend Platz zum gemeinsamen Kochen und Essen. Das gemütlich eingerichtete Esszimmer mit seinem großen runden Tisch lädt nachmittags zum Teetrinken ein.

Das Schlafzimmer mit großem Kleiderschrank und einem Doppelbett bietet ebenso wie auf dem Balkon einen Blick ins Grüne.

Im Badezimmer finden Sie sowohl eine Badewanne, als auch eine Dusche mit bequemem tiefen Einstieg. Die Dusche bietet eine Reling für sicheren Halt sowie eine Sitzgelegenheit.

Wir freuen uns, Sie in unserer Ferienwohnung begrüßen zu dürfen und sind als Ansprechpartner jederzeit für Sie da.

Ansprechpartner:

Jürgen Tilgner
Peterstr. 9 A
26160 Bad Zwischenahn

✉ ferienwohnung-liene@web.de

Adresse:

Lieneworth 1
26160 Bad Zwischenahn

☎ (0049) 173 6320194

✉ ferienwohnung-liene@web.de



QR-Code scannen und diese Seite offline speichern, mit Freunden teilen und mehr.

<https://s.et4.de/S7xPd>

Merkmale:

Sprachkenntnisse

Deutsch, Englisch

Zahlungsmöglichkeiten

Barzahlung, Überweisung

Quelle: Feratel

ID: 3FE245C075D4431CCCA90673DFBD02AF

Zuletzt geändert am 09.11.2022, 12:36

Weitere Infos:

Im Preis enthalten sind
Bettwäsche
Handtücher - pro Person je 2 Handtücher, 1 Duschtuch
Duschvorlage
Geschirrtücher
Starterset für Spülmaschine, Waschmaschine, Gewürze
Freies WLAN

Die Anreise zur Ferienwohnung "Liene" ist in der Regel ab 16.00 Uhr möglich.
Sprechen Sie einen früheren Zeitpunkt mit uns persönlich ab.
Abreise zwischen 10.00 Uhr und 11.00 Uhr oder nach Absprache.

Übersicht:

Zimmeranzahl	1
Bettenanzahl	2



IMG_0116



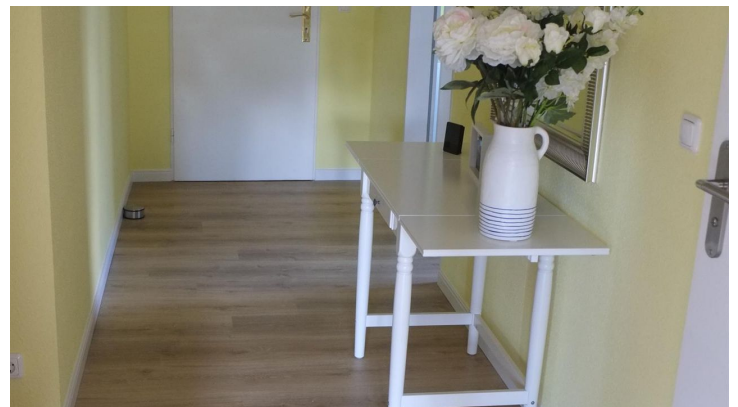
4232b617-94ab-4ba0-aac5-7d688fa90e22



DSCF2033



DSCF2032



DSCF2021



ab873148-dc81-44f1-b67e-84921c3749ce



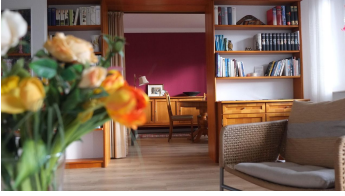
DSCF2007



DSCF2004



DSCF2024



DSCF2044



DSCF2053



DSCF2055



DSCF2023



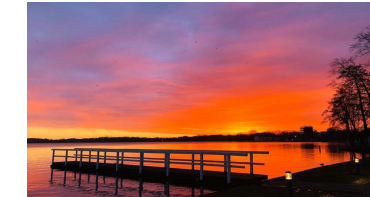
DSCF2031



DSCF2026



IMG_1331



967771AF-82A2-4340-8877-33A8848C10B2