

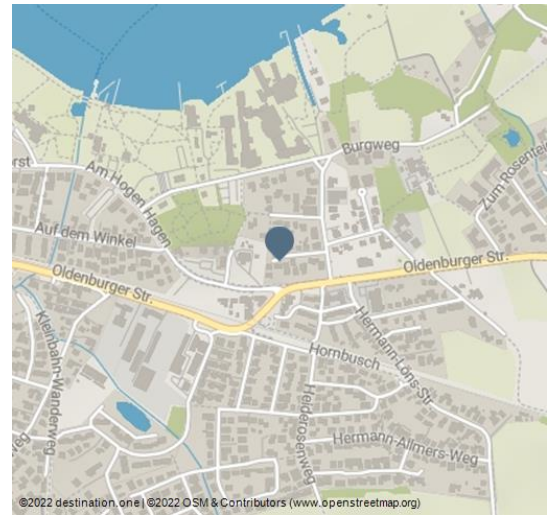


# Ferienwohnungen Meeres-Brise - Brunnenweg 14

Ferienwohnung / Appartement



Außenansicht



Ihr Erholungsdomizil in ruhiger Kurlage direkt am Kurpark und der Kur-Rehaklinik mit Wellenbad. Sie wohnen in unmittelbarer Nähe zum Zwischenahner Meer und Ammerländer Bauernhaus mit Spieker. 5 Gehminuten und Sie sind in der Einkaufsmeile Bad Zwischenahns oder im Spielcasino Jagdhaus Eiden, 3 Minuten zum Bäcker und Supermarkt.

Nichtraucherwohnung, keine Haustiere.

Buchungen unter 5 Tagen möglich nach telefonischer Rücksprache und Preisaufschlag.

Barrierefreie 93qm Wohnung für bis zu 4 Personen mit geräumigen Wohn-Esszimmer und teilüberdachter großer Südterrasse. 2 Schlafzimmer ( 1x Doppelbett, 1x franz. Bett-160x200cm). 2 Bäder, davon 1 x barrierefrei, je mit Dusche und WC. Gut ausgestattete Küche z.B. Ceran-Herd, Backofen, Mikrowelle, Geschirrspülmaschine, WLAN etc., Fahrräder können in der Garage eingeschlossen werden.

## Merkmale:

### Service

Kinderfreundlich

### Sprachkenntnisse

Deutsch

### Zahlungsmöglichkeiten

Barzahlung, Überweisung

DEHOGA ★★☆☆

## Adresse:

Brunnenweg 14  
26160 Bad Zwischenahn

☎ (0049) 4403 8 13 01

☎ (0049) 171 4385177

✉ fewo-meeres-brise@t-online.de



QR-Code scannen und diese Seite offline speichern, mit Freunden teilen und mehr.

<https://s.et4.de/Lm1Nd>

Quelle: Feratel

ID: 70F28A362470A088D1CD386CA908AF8C

Zuletzt geändert am 14.09.2023, 09:50

## Weitere Infos:

Buchungen ab 5 Tagen möglich.

Unter 5 Tagen Aufenthalt nur auf direkte Anfrage beim Vermieter gegen Aufpreis möglich.

Zahlungsmodalitäten: 1/3 des Gesamtpreises nach Buchungsbestätigung, Restzahlung 1Woche vor Urlaubsbeginn.

Anreise/Check-In ab 15:00 Uhr, Schlüsselübergabe wie mit Vermieter besprochen.

Abreise/Check-out bis 10:00 Uhr.

## Übersicht:

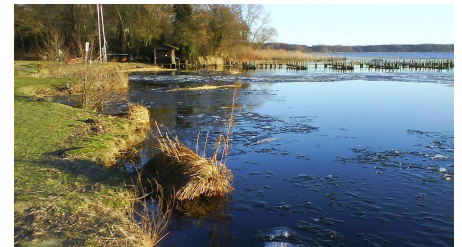
Zimmeranzahl	1
Bettenanzahl	4



Außenansicht



Winterimpression



Winterimpression



Winterimpression



Eissegeln



Eissegeln



Winterimpression