

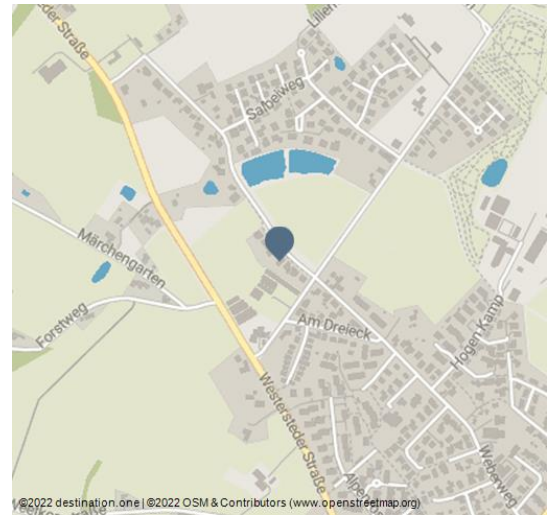


Ferienwohnungen "Am Azaleenweg"

Ferienwohnung / Appartement



Aussenansicht



Unsere drei Ferienwohnungen liegen am wenig befahrenen Azaleenweg. Das Energiesparhaus ist seit Mai 2011 fertig. Zwei Ferienwohnungen liegen im Erdgeschoss und eine im Obergeschoss. Alle Wohnungen haben einen separaten Eingang. Parkplätze sind direkt vor der Eingangstür. Es ist ein großer Rasen mit Garten dabei. Die beiden im Erdgeschoss liegenden Wohnungen besitzen ein jeweils eine eigene Terrasse.

Die Wohnungen sind modern eingerichtet sie haben jeweils eine Größe von ca. 57 m². Die Wohnzimmer sind aufgeteilt in einer Sitzecke und einer Küchenzeile mit Esstisch.

Weitere Infos:

Brombeer Wohnung liegt im Obergeschoss.

Die Grüne und die Flieder Wohnung befinden sich im Erdgeschoss und haben je eine eigene Terrasse. Parkplätze befinden sich direkt vor dem Haus.

Auf Anfrage gibt es kostenloses WLAN. Es gibt ein einen Abstellraum für Fahrräder und ein Anschluss für E-Bike Batterien.

Die Wohnungen sind zwischen 12-14 Uhr bezugsfertig. (Auf Anfrage auch früher). Die Schlüsselübergabe ist an der Adresse. Elmendorfer Damm 2a (Baumschule) Gäste die mit dem Zug anreisen, können vom Bahnhof abgeholt werden.

Übersicht:

Zimmeranzahl	3
Bettenanzahl	12

Ansprechpartner:

Marlies zu Klampen
Elmendorfer Damm 2 A
26160 Bad Zwischenahn

☎ (0049) 4403 74 90

📠 (0049) 4403 75 03

🏠 www.fewo-z-k.de/

✉ marlies@fewo-zu-k.de

Adresse:

Azaleenweg 45
26160 Bad Zwischenahn - Bad Zwischenahn-Rostrup I

☎ (0049) 4403 74 90

☎ (0049) 152 31951128

📠 (0049) 4403 75 03

🏠 www.fewo-zu-k.de/

✉ marlies@fewo-zu-k.de



QR-Code scannen und diese Seite offline speichern, mit Freunden teilen und mehr.

<https://s.et4.de/4I1Nd>

Quelle: Feratel

ID: 7482DE50B7E11CB531AE1B2037EE3D54

Zuletzt geändert am 27.10.2021, 15:49



Schlafzimmer "Grün"



Wohnzimmer "Flieder"



DSC00760



DSC08264



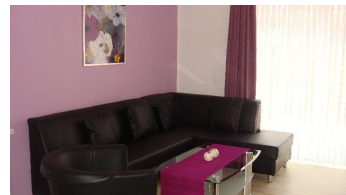
DSC08290



WohnkuecheFlieder2



WohnkuecheFlieder3



WohnkuecheBrombeer3



SchlafzimmerBrombeer2