

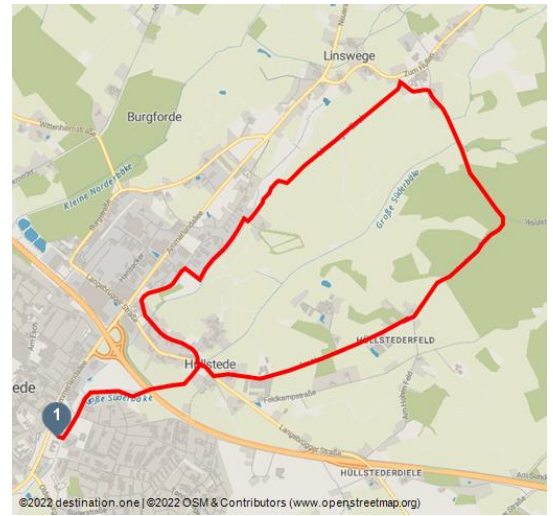


Linsweger Eschweg

Wanderung



Anika Börries, Ostfriesland Tourismus



Tourdaten:



9 km
Distanz



2 h
Dauer



7 m
Höhenmeter
(aufsteigend)



7 m
Höhenmeter
(absteigend)



11 m
Höchster Punkt



4 m
Niedrigster Punkt



Empfohlene Jahreszeiten:

JAN	FEB	MRZ	APR	MAI	JUN
JUL	AUG	SEP	OKT	NOV	DEZ

Abwechslungsreicher Rundwanderweg, der über den Linsweger Esch und durch den Wald führt.

Wer einen Parkplatz benötigt, beginnt den Weg am Kreishaus des Landkreises Ammerland, wo eine Brücke über die Große Süderbäke führt und man sofort nach links abbiegend die Wanderung dem Lauf des Gewässers folgend beginnt

Am Hotel Sonnenhof geht es über die Langebrügger Straße und zunächst durch das Dorf Hüllstede. Danach streift der Weg ein Gewerbegebiet, aber dennoch ist die Natur mit dem Lauf des Hüllsteder Wasserzugs immer sehr nah. Bevor man die offene Fläche des Linsweger Esches betritt, geht es am Privatgarten der Familie Ohliger vorbei, der nach vorheriger Absprache (04488 71935) und an den Tagen

Autor:

Ammerland Touristik

Organisation:

Ostfriesland Tourismus
<https://www.ostfriesland.travel/>



QR-Code scannen und diese Seite offline speichern, mit Freunden teilen und mehr.

<https://s.et4.de/830Md>

des offenen Gartens besucht werden kann. Ein Aussichtsturm bietet hier einen Blick auf den Esch und auf die Imkerei im Garten. Weiter geht es auf dem Linsweger Esch mit einem weiten Blick über die Landschaft. Später taucht man im Garnholter Busch in einen lichten Wald ein, in dem das Rauschen des Baches deutlich zu hören ist. Hier lässt sich erahnen, dass die Landschaft durch die Eiszeit geprägt wurde. Danach führt der Weg durch ein Baumschulgelände, bis es schließlich über eine traditionelle Klinkerstraße mit Baumallee zurück zum Hotel Sonnenhof geht. Von dort aus führt der Weg zum Parkplatz am Kreishaus zurück.

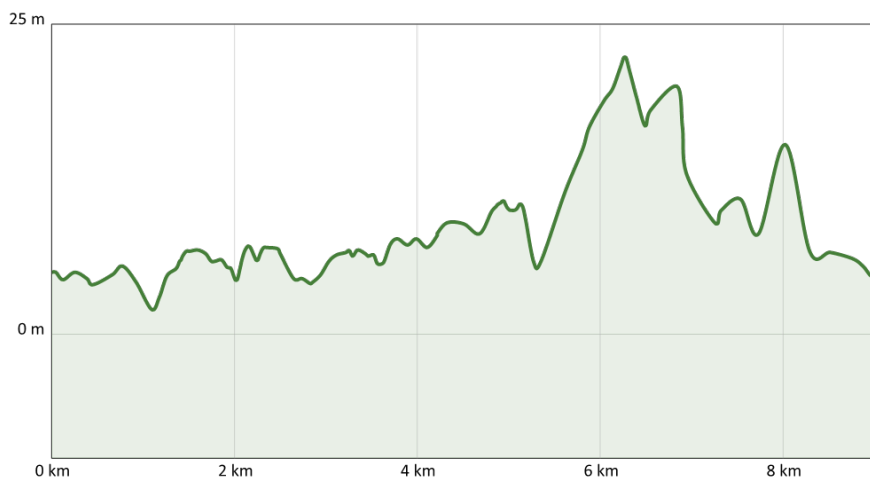
Quelle: outdooractive.com
ID: 8BB33B085951AFF89014AE34BC42C35B
Zuletzt geändert am 25.07.2024, 13:58

Startpunkt:

Kreishaus Westerstede oder Hotel Sonnenhof

Zielpunkt:

Kreishaus Westerstede oder Hotel Sonnenhof





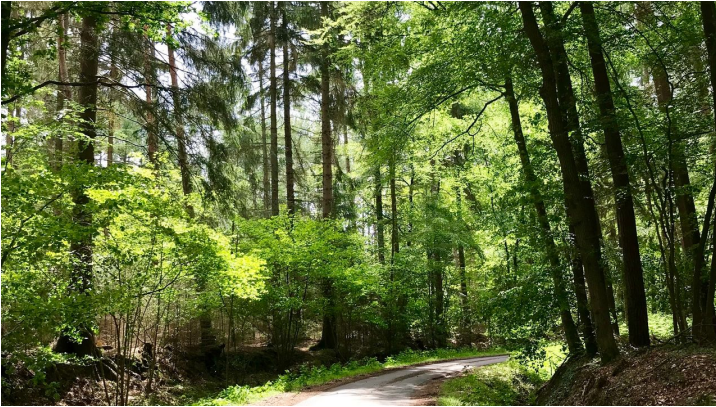
Spaziergängerin auf dem Linsweger Esch - © Ammerland Touristik, Ostfriesland Tourismus



Auf dem Linsweger Esch - © Ammerland Touristik, Ostfriesland Tourismus



Rhododendron am Wegesrand - © Ammerland Touristik, Ostfriesland Tourismus



Waldabschnitt - © Ammerland Touristik, Ostfriesland Tourismus



Anika Börries, Ostfriesland Tourismus



Anika Börries, Ostfriesland Tourismus



Anika Börries, Ostfriesland Tourismus

