

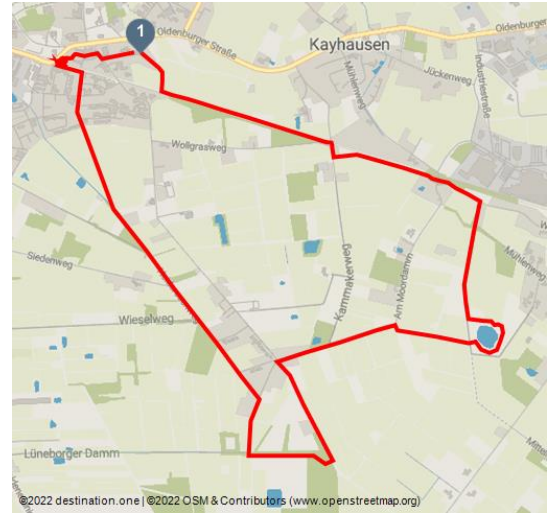


Moorweg

Wanderung



Georg Wilts, Fotoclub Westerstede



Tourdaten:



9,2 km
Distanz



2 h 12 min
Dauer



3 m
Höhenmeter
(aufsteigend)



4 m
Höhenmeter
(absteigend)



10 m
Höchster Punkt



6 m
Niedrigster Punkt

Dieser Wanderweg führt ins Kayhausermoor und zum Fundort einer Moorleiche, die im Naturkundemuseum Oldenburg ausgestellt ist. Besonders sehenswert außerdem: das Naturschutzgebiet Engelsmeer.

Einen guten Einstieg zu diesem Wanderweg findet man am Scholjegerdes Hof links vom Kayhauser Kamp. Auf der Route vorbei an grünen Feldern und Wiesen entlang der Bahngleise überquert man diese am Ende nach rechts, um dann in die Natur zu wandern. Hier führt der Mühlenweg in das Naturschutzgebiet "Engelsmeer", welches man umrunden kann. Entlang der Route erreicht man das Schild "Moorleichenfund". Hier wurde 1922 die Leiche eines elf- bis 13-jährigen Jungen gefunden, dem vor mehr als 2.000 Jahren hier Schreckliches widerfahren ist. Mehr Informationen über dieses grauenvolle Verbrechen erhält man an der Hörstation vor Ort. Dem Moor näher kommend wird spürbar, dass der Boden immer weicher wird. Dem Schild "Moorpad" folgend, geht es zur Bodenstation Moor. Auf der linken Seite gibt es die Gelegenheit, einen Blick auf ein

Moorschlammbecken zu werfen. Hier wird Moor abgegraben und zur Zwischenahner Kurklinik transportiert, wo es mit Wasser verdünnt und als Moorbad verwendet wird. Ab hier führt der Weg von der Natur wieder in den Ortskern Bad Zwischenahn zurück.



Autor:

Ammerland Touristik

Organisation:

Ostfriesland Tourismus
<https://www.ostfriesland.travel/>



QR-Code scannen und diese Seite offline speichern, mit Freunden teilen und mehr.

<https://s.et4.de/vB1Nd>

Startpunkt:

Scholjerdeshof, Oldenburger Str. 43, 26160 Bad Zwischenahn

Zielpunkt:

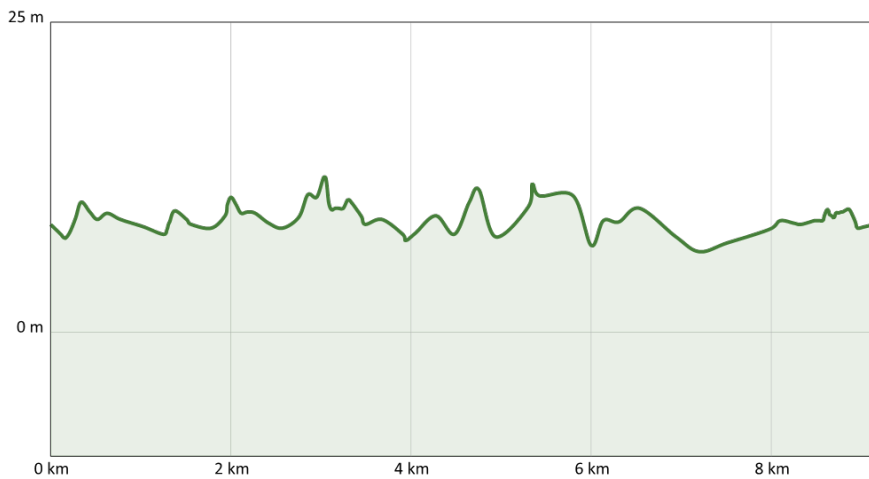
Scholjerdeshof

Ausrüstung:

Festes Schuhwerk hilfreich

Tipp des Autors:

Hörstation Moorleiche und Bodenstation Moor





Wandern auf dem Moorweg - © Ammerland Touristik, Ostfriesland Tourismus



Georg Wilts, Fotoclub Westerstede



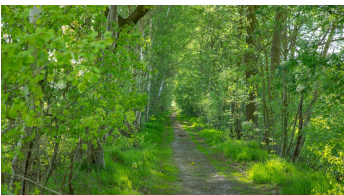
Ein Teilstück der Strecke - © Ammerland Touristik, Ostfriesland Tourismus



Georg Wilts, Fotoclub Westerstede



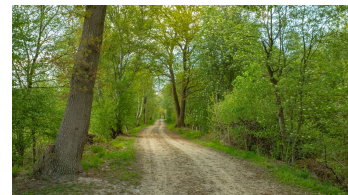
Ammerland Touristik, Ostfriesland Tourismus



Georg Wilts, Fotoclub Westerstede



Ammerland Touristik, Ostfriesland Tourismus



Georg Wilts, Fotoclub Westerstede



Feld am Wegesrand - © Ammerland Touristik, Ostfriesland Tourismus



Weite Blicke in die Landschaft - © Ammerland Touristik, Ostfriesland Tourismus



Ein Teilstück der Strecke - © Ammerland Touristik, Ostfriesland Tourismus

