

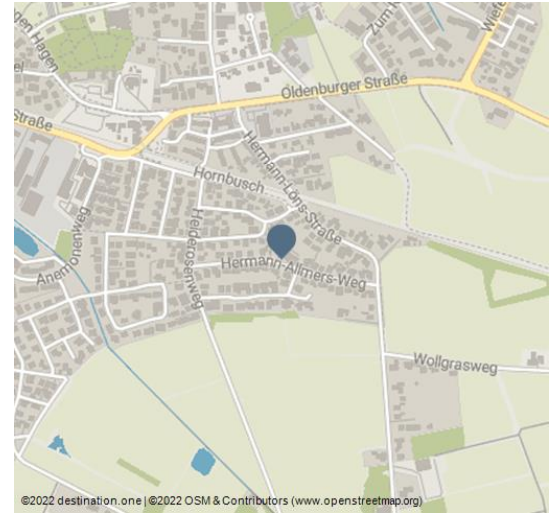


Ferienwohnung Höflich Hermann-Allmers-Weg 15

Ferienwohnung / Appartement



Haus/Wohnungs-Ansicht



Im Obergeschoss einer ruhigen kleinen Wohnanlage befinden sich auf 50 qm ein Wohnzimmer mit Essecke, eine zum Wohnraum offene Küche, ein separates Schlafzimmer mit bequemen Doppelbetten sowie ein modernes Wannbad mit Dusche/WC.

Zur Ausstattung gehören Flat-TV, **kostenloses WLAN**, Waschmaschine sowie Küchengeräte und Geschirr aller Art. Die Wohnung verfügt über einen großen Südbalkon mit Balkonmöbeln.

Für Ihren PKW ist ein eigener Parkplatz in unmittelbarer Nähe des Hauseingangs reserviert. Die gemütliche und geschmackvoll eingerichtete Ferienwohnung lädt zum Wohlfühlen und Entspannen ein.

Merkmale:

Service

Fahrradverleih

Sprachkenntnisse

Deutsch, Englisch

Zahlungsmöglichkeiten

Barzahlung, Überweisung

Ansprechpartner:

Udo Höflich
Heiderosenweg 27
26160 Bad Zwischenahn

☎ (0049) 4403 15 22

🏠 www.fewo-hoeflich.de/

✉ udo.hoeflich@ewetel.net

Adresse:

Hermann-Allmers-Weg 15
26160 Bad Zwischenahn

☎ (0049) 4403 15 22

☎ (0049) 174 4935885

🏠 www.fewo-hoeflich.de/

✉ ilse.hoeflich@ewetel.net



QR-Code scannen und diese Seite offline speichern, mit Freunden teilen und mehr.

<https://s.et4.de/t0ZNd>

Weitere Infos:

Bei einer Buchung unter 6 Nächten berechnen wir einen Kurzzeitzuschlag von pauschal € 35,00.

Wir stellen unseren Gästen kostenlos Damenräder zur Verfügung. Hierfür berechnen wir lediglich eine Reinigungspauschale von € 15,00 je Rad und Aufenthalt.

Wir bitten unsere Gäste, die voraussichtliche Ankunftszeit für den Anreisetag mit uns abzustimmen.

In der Regel können wir Ihnen eine Anreisezeit in der von 12.00 bis 14.00 Uhr zusagen.

Am Abreisetag bitten wir die Ferienwohnung bis um 10.00 Uhr zu räumen.

Quelle: Feratel

ID: BE2A2905483D2A4B58ECA8F929DF24AD

Zuletzt geändert am 19.04.2024, 16:07

Übersicht:

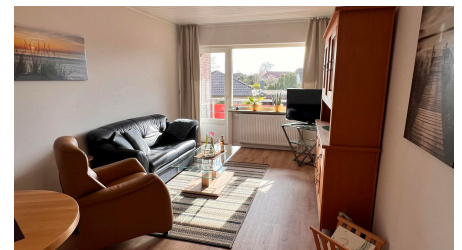
Zimmeranzahl	1
Bettenanzahl	2



Wohnzimmer



Küche/Wohnzimmer



Wohnzimmer



Schlafzimmer



Wannenbad



Park in Bad Zwischenahn



Figur Park d. G.



Zwischenahner Meer



Grundriss_HAW15