

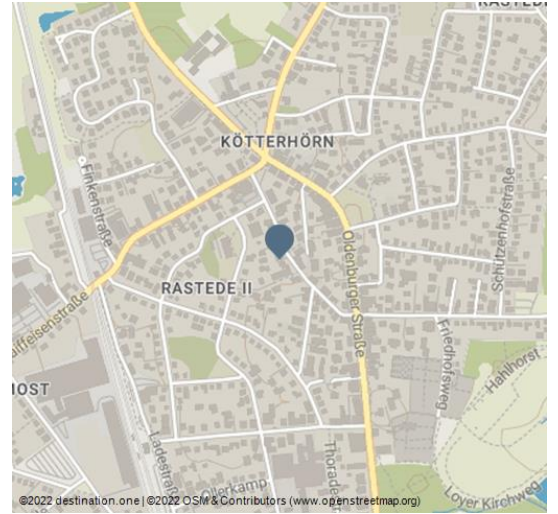


Ferienwohnung Conni

Ferienwohnung / Appartement



_I6A1188-Bearbeitet



Moderne Ferienwohnung im Herzen von Rastede (für längere Vermietung)

Die ca. 90 qm große (Nichtraucher) Ferienwohnung befindet sich im ersten Obergeschoß und wurde 2018 umfangreich saniert und komplett neu eingerichtet.

Auf der großzügig überdachten Sonnenterrasse in zentraler, aber absolut ruhiger, Lage können Sie ausgiebig frühstücken oder den Tag bei einem guten Glas Wein oder Bier ausklingen lassen. Rauchen ist nur auf dem Balkon gestattet.

Unsere Ferienwohnung eignet sich hervorragend für langfristigen Familienurlaub oder auch als Übergangslösung (z.B. bei Hausrenovierung).

Wir bitten um Verständnis, dass wir ausschließlich Mietanfragen ab zwei Wochen annehmen.

Merkmale:

Sprachkenntnisse

Deutsch

Zahlungsmöglichkeiten

Barzahlung, Überweisung

Übersicht:

Zimmeranzahl	1
Bettenanzahl	4

Ansprechpartner:

Lutz Duddeck
Anton-Günther-Str. 13
26180 Rastede

🏠 <https://www.rastede-touristik.de/suchen-buchen/unterkuenfte/DE4/840064a1-3a0e-49>
✉ lutz.duddeck@gmx.de

Adresse:

Anton-Günther-Str. 13
26180 Rastede

☎ 00491739506939

🏠 <https://www.rastede-touristik.de/suchen-buchen/unterkuenfte/DE4/840064a1-3a0e-49>
✉ lutz.duddeck@gmx.de



QR-Code scannen und diese Seite offline speichern, mit Freunden teilen und mehr.

<https://s.et4.de/lf1Nd>

Quelle: Feratel

ID: C7F4EA4602FCA7567E2FDC4D9C550C37

Zuletzt geändert am 23.04.2024, 11:40



_J6A1484-Bearbeitet-Bearbeitet-Bearbeitet



_J6A1232-Bearbeitet-Bearbeitet



_J6A1433-Bearbeitet



_J6A1391-Bearbeitet



_J6A1451-Bearbeitet-Bearbeitet



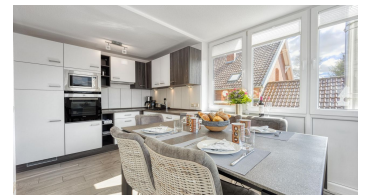
_J6A1304-Bearbeitet-Bearbeitet



_J6A1322-Bearbeitet-Bearbeitet



_J6A1122-Bearbeitet-Bearbeitet



_J6A1053-Bearbeitet-Bearbeitet



_J6A0982-Bearbeitet



_J6A0949-Bearbeitet



_J6A0907-Bearbeitet-1-Bearbeitet



_J6A0840-Bearbeitet



_16A1092-Bearbeitet-Bearbeitet