

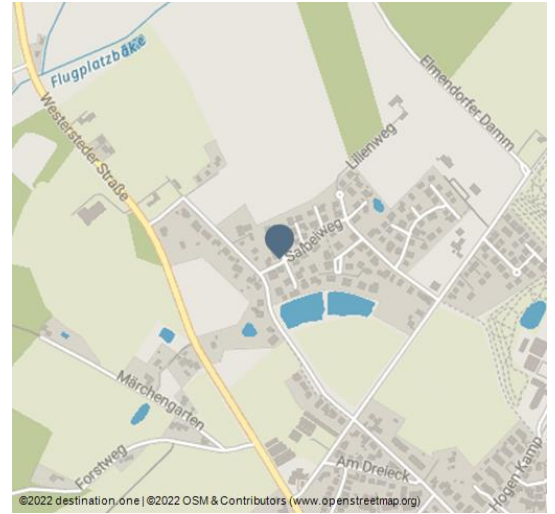


Ferienwohnung Wendt

Ferienwohnung / Appartement



IMG_20220608_143635



Ferienwohnung befindet sich in einem Zweifamilienhaus, in der I. Etage mit eigenem Eingang. Sie hat 105 m² Wohnfläche, sowie eine 65 m² große Dachterasse, die direkt vom Wohnzimmer, Küche, Bad und einem Wohn-Schlafzimmer begehbar ist. Zur Wohnung gehören ein Carport, ein Stellplatz (direkt vor dem Haus), sowie eine abschließbare Fahrradbox zur alleinigen Nutzung.

Das Haus liegt in einer sehr schönen und ruhigen Wohngegend, in Bad Zwischenahn, Ortsteil Rostrup I, nicht weit vom Park der Gärten,

Golfplatz, Seebad etc.

Einkaufsmöglichkeiten für den tägl. Bedarf, sowie Apotheke, Bäcker, Bank ist nur max. 1300 m entfernt.

Merkmale:

Sprachkenntnisse

Deutsch

Zahlungsmöglichkeiten

Überweisung

Ansprechpartner:

Christa und Peter Wendt
Holzstr. 146
44869 Bochum

☎ +49 2327 7 47 99

✉ cp.wendt@t-online.de

Adresse:

Salbeiweg 29 a
26160 Bad Zwischenahn - Bad Zwischenahn-Rostrup I

☎ +49 2327 7 47 99

✉ cp.wendt@t-online.de



QR-Code scannen und diese Seite offline speichern, mit Freunden teilen und mehr.

<https://s.et4.de/Yx1Nd>

Weitere Infos:

Die Nutzung des Carports, Stellplatz, sowie abschließbare Fahrradbox ist im Preis enthalten. Ebenso sind im Preis div. Putzmittel (z.B. Tabs für die Spülmaschine), sowie Endreinigung enthalten.

Die Anreise per Pkw sollte über die A28 erfolgen. Diese an der Autobahnabfahrt "Bad Zwischenahn-West", aus Richtung Oldenburg (rechts abbiegen), oder Leer (links abbiegen) auf die Langebrügger Str. immer geradeaus. Diese Straße wird dann zur Hüllsteder Str. Dieser bis zum Kreisverkehr folgen; diesen an der 2ten Ausfahrt verlassen, auf die Straße Willbroksmoor. Dieser geradeaus folgen bis zur Westersteder Str. und darauf links abbiegen. Weiter geradeaus bis links zum Elmendorfer Damm (Segelflugplatz). Diesem bis zum Azaleenweg folgen und links abbiegen. Dann weiter geradeaus bis rechts auf den Salbeiweg fahren. Hiervon den 1.ten Abzweig links abbiegen und im Salbeiweg 29/29a ankommen (Eckhaus).

Dort werden Sie persönlich zur Übergabe und Einweisung empfangen.

Quelle: Feratel

ID: CE14909FD55DCCA833B0E7B089A9D79E

Zuletzt geändert am 04.10.2022, 12:33

Übersicht:

Zimmeranzahl	1
Bettenanzahl	4



IMG_20220318_132839



IMG_20220611_110105

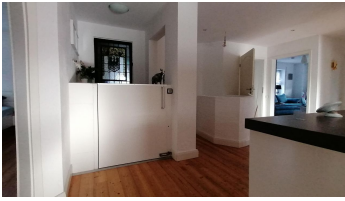


IMG_20220410_155834



IMG_20220121_111426

IMG_20220410_155659



IMG_20220121_103955



IMG_20220121_111558 (1)



IMG_20220121_110803 (1)



IMG_20220121_110830 (1)



IMG_20220121_110816



IMG_20220121_111015 (1)



IMG_20220121_111033



IMG_20220120_110823



IMG_20220120_110932



IMG_20220120_110905



IMG_20220120_110336



IMG_20220120_110308