

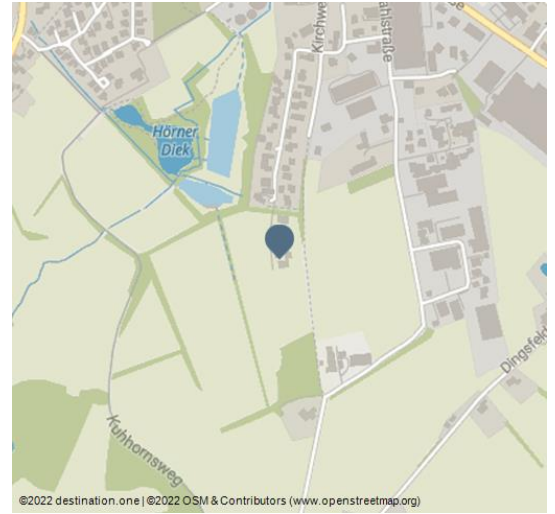


# Ferienwohnung "Am Bienengarten"

Ferienwohnung / Appartement



Außenansicht



Die Ferienwohnung mit separatem Eingang wurde im Sommer 2023 neu eingerichtet und eröffnet. Sie erstreckt sich über das gesamte Obergeschoss. Vom Treppenhaus gelangen Sie in den Flur und von dort aus in alle Zimmer.

Im Bad stehen Ihnen u.a. eine ebenerdige Regendusche und frische Handtücher zur Verfügung.

In der voll ausgestatteten modernen Küche finden Sie neben der Küchenzeile Platz für vier Personen.

Das geräumige Wohnzimmer, welches mit der Küche verbunden ist, lädt zum Verweilen und zu gemütlichen Abenden auf dem Ecksofa ein.

Außerdem wird der Zugang zu einem Balkon mit Aussicht auf die Natur ermöglicht. Bei Bedarf stellen wir Ihnen einen Grill zur Verfügung, sprechen Sie uns gerne einfach an.

Die Wohnung verfügt über ein großes Schlafzimmer mit einem gemütlichen Boxspringbett.

Darüber hinaus bieten wir Ihnen ein Parkplatz und einen Stellplatz für Ihre Fahrräder im verschließbaren Schuppen an. Dieser verfügt zudem über eine E-Bike-Ladestation

\*Lage und Tipps zur Region\*

## Ansprechpartner:

Rena Kröger  
Mühlenstr. 14  
26215 Wiefelstede

☎ +49 4402 96 08 74

✉ andis\_bienengarten@web.de

## Adresse:

Eisenstraße 35  
26215 Wiefelstede - Wiefelstede-Ortskern

☎ +49 4402 96 08 74

☎ +49 163 455 8172

✉ andis\_bienengarten@web.de



QR-Code scannen und diese Seite offline speichern, mit Freunden teilen und mehr.

<https://s.et4.de/15m2d>

Quelle: Feratel

ID: DA1F766C2709CA7A369E6624F3236EAF

Zuletzt geändert am 29.01.2024, 08:28

Die Ferienwohnung befindet sich am Ende eines Gewerbegebietes im Ortskern von Wiefelstede umgeben von Industrie, Feldern, Wiesen und Wald. Angeknüpft befindet sich der Bienengarten der sich am idyllisch gelegenen Wiefelsteder Kirchweg und sich mit einer Fülle von Blumen, Pflanzen und schönem Dekoartikel präsentieren lässt. Hinzu wurde eine kleine Hütte gebaut, die für kleine Pausen genutzt werden kann. Eine Kaffeemaschine bietet vom Kakao bis zum Latte Macchiato, Tee und natürlich kühlen Getränken (nicht Alkoholisches) ein breites Spektrum für die Erholung zwischendurch. Hinzu wird der Besucher auf dem WC mit einer kleinen Melodie der lieben Bienen Maja empfangen.

Über die Ammerland-Fahrradrouten erreichen Sie außerdem viele beliebte Ziele wie z. B. das Zwischenahner Meer, den Park der Gärten in Rostrup, den Bernsteinsee und Kletterwald in Conneforde oder den Schlosspark Rastede. Auch die Stadt Oldenburg ist nach ca 10 km zu erreichen.

Die nächsten Einkaufsmöglichkeiten und Restaurants sind etwa 1-3 km entfernt in dem Ortskern von Wiefelstede zu finden.

ÖPNV: Die Bushaltestelle ist etwa 650 m von der Ferienwohnung entfernt.

### **Merkmale:**

#### **Service**

Brötchenservice

#### **Ausstattung**

Gästeküche

#### **Sprachkenntnisse**

Deutsch

#### **Zahlungsmöglichkeiten**

Barzahlung, Überweisung

### **Weitere Infos:**

Bettwäsche und Handtücher werden kostenfrei gestellt.

Die Endreinigung ist im Übernachtungspreis inkludiert.

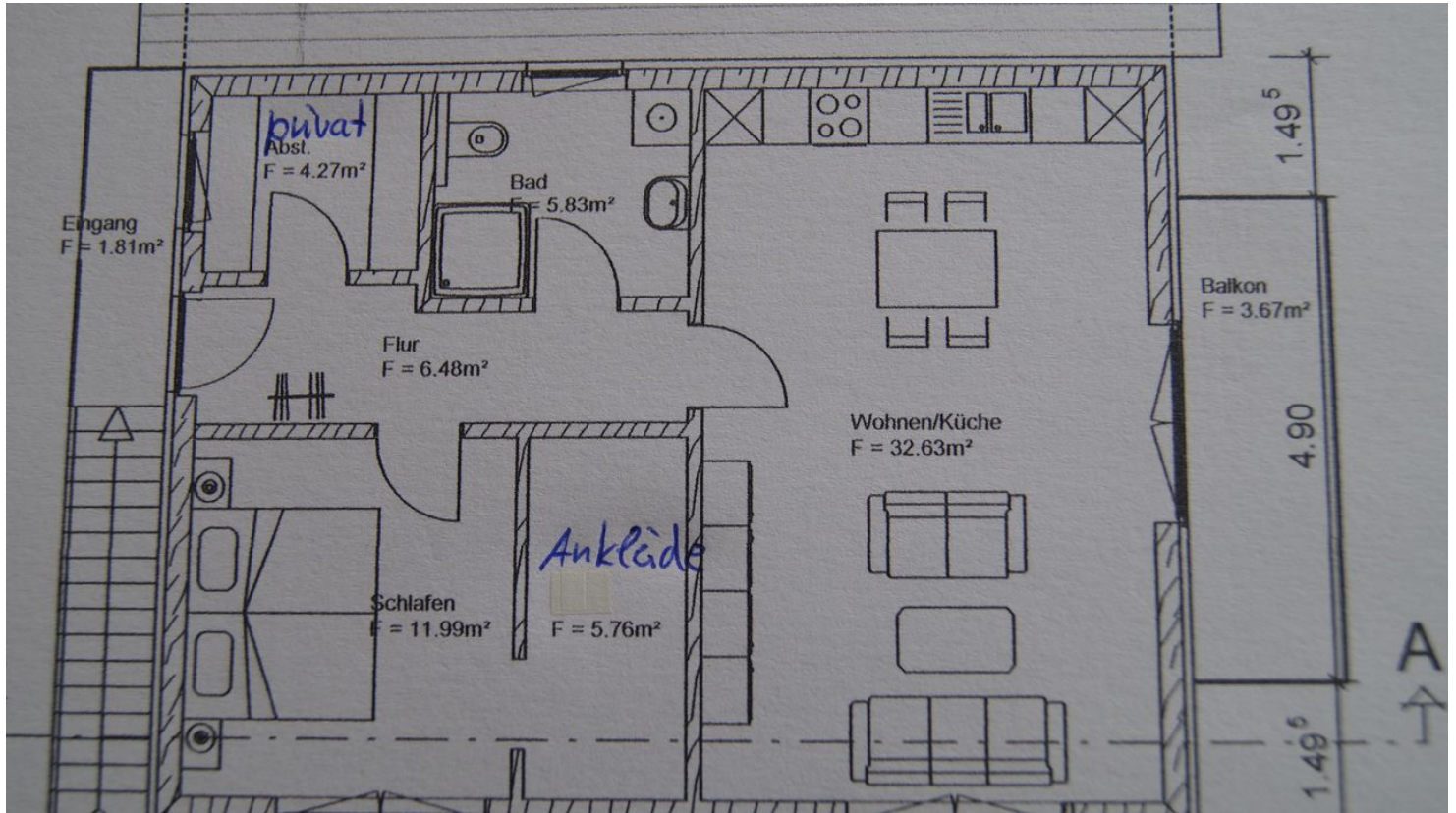
Je nach Verfügbarkeit können nach Absprache auch individuelle An- und Abreisezeiten vereinbart werden.

Anreise ab 14:00 Uhr

Abreise bis 10:00 Uhr

### **Übersicht:**

Zimmeranzahl	1
Bettenanzahl	2



Grundriss