

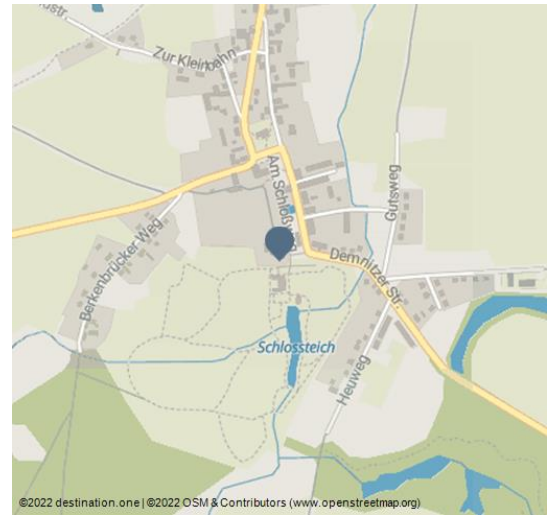


# Schlossremise Steinhöfel

Ferienwohnungen etc.



Schlossremise Steinhöfel - Pensionseingang



Wo einst die Pferde des Schlossherrn ausruhten und der Kutscher schlief, lade ich Sie herzlich ein sich zu erholen. Die ehemalige Remise des Schlosses, erbaut vom preußischen Oberbaurat David Friedrich Gilly in den Jahren 1790/1795, liegt direkt neben dem Schloss und dem Landschaftspark Steinhöfel in ruhiger denkmlageschützter Dorflage. Sie war vom Verfall bedroht und wurde 2012-2013 restauriert und neu aufgebaut. Die vier Ferienwohnungen sind zwischen 29 qm und 39 qm groß und für jeweils 2 Personen geeignet - Aufbettung ist möglich. Eine Ferienwohnung ist barrierefrei mit einem geräumigen Bad ausgebaut. Die Ausstattung und Farbenwahl sind liebevoll aufeinander abgestimmt und verbreiten Wohlfühlatmosphäre im Landhausstil. Es gibt eine Sauna, einen großen Garten und mehrere Parkplätze. Die Pension ist ein vom ADFC zertifizierter Bett&Bike-Betrieb. Die Radwege "Märkische Schlössertour" und "Oderbruchbahnradweg" führen durch den idyllischen Ort Steinhöfel.

## Merkmale:

### Zertifikate

3 Sterne, Anbieter mit ADFC Klassifizierung "Bett & Bike", Anbieter mit Unterkunftssternen

### Merkmale

Ferienwohnung/-haus, Ferienwohnung / Ferienhaus

### Barrierefreiheit

Informationen für Gäste mit Mobilitätseinschränkungen

## Bewertungen:

★★★☆☆ damas\_hotelrating\_F

## Adresse:

Am Schlossweg 3  
15518 Steinhöfel

🏠 [www.schlossremise-steinhofel.de/](http://www.schlossremise-steinhofel.de/)



QR-Code scannen und diese Seite offline speichern, mit Freunden teilen und mehr.

<https://bb.reisen/2z0Zf>

Quelle: Reiseland Brandenburg

ID: DAMASHotel\_68863

Zuletzt geändert am 28.11.2023, 10:09



Schlossremise Steinhöfel - Blick aus dem Garten auf die Terrasse



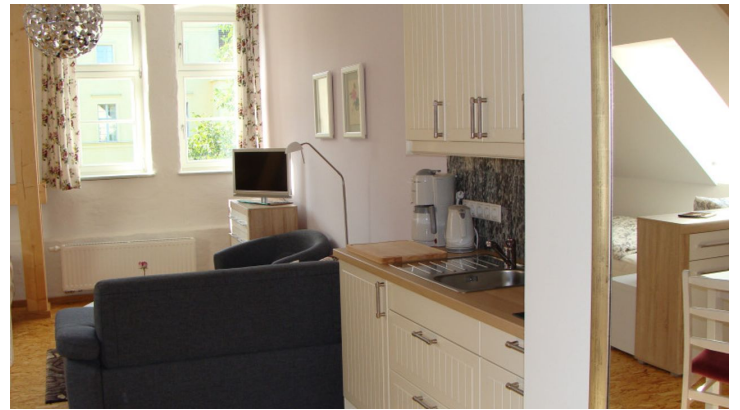
Schlossremise Steinhöfel - Veranda



Schlossremise Steinhöfel - Sitzplatz im Garten



Schlossremise Steinhöfel - Fewo Ausspanne



Schlossremise Steinhöfel - Fewo Schlossblick