

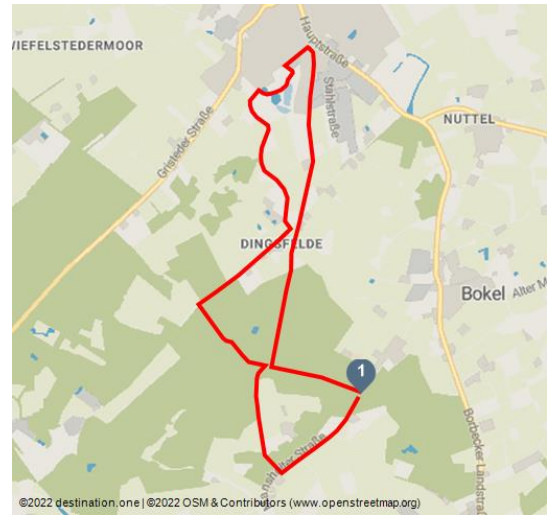


Wiefelsteder Kirchweg

Wanderung



Ramona Dorn, Fotoclub Westerstedde



Tourdaten:

medium
Schwierigkeit

10,1 km
Distanz

2 h 26 min
Dauer

4 m
Höhenmeter
(aufsteigend)

4 m
Höhenmeter
(absteigend)

14 m
Höchster Punkt

11 m
Niedrigster Punkt



Empfohlene Jahreszeiten:

JAN	FEB	MRZ	APR	MAI	JUN
JUL	AUG	SEP	OKT	NOV	DEZ

Dieser idyllische Wanderweg verläuft größtenteils auf dem Verlauf des alten Kirchweges durch das Mansholter Holz.

Dieser idyllische und abwechslungsreiche Wanderweg verbindet Wald und Wiesen. Wer die älteste Kirche des Ammerlandes aus dem Jahr 1057 besuchen möchte, macht einfach einen kleinen Abstecher in den Ort Wiefelstede. Ausgangspunkt der Wanderung ist der Wanderparkplatz an der Mansholter Straße. Von hier geht es zunächst auf einem breiten Waldweg durch das Mansholter Holz, bis man an den Dingsfelder Weg gelangt. Im Wald gibt es nicht nur viele Pflanzen und Tiere zu sehen, sondern auch die Spuren der Forstwirtschaft. Nach Überqueren des Dingsfelder Weges folgt man der Stahlstraße und dann dem Wiefelsteder Kirchweg durch Wiesen und Felder bis in den Ort hinein. Ein wenig abseits der Strecke, gegenüber einer Tankstelle an der Hauptstraße, befindet sich ein Café, das zum Einkehren einlädt. Wer die Kirche in der Ortsmitte besuchen möchte, muss an

Bewertungen:

- ★★☆☆☆ Kondition
- ★★☆☆☆ Erlebnisqualität
- ★★★☆☆ Panorama

Autor:

Ammerland Touristik

Organisation:

Ostfriesland Tourismus
<https://www.ostfriesland.travel/>

dieser Stelle der Hauptstraße folgen. Andernfalls überquert man die Hauptstraße und kehrt zur Tankstelle zurück. Von dort geht es weiter zur Straße Zum Brinkacker, die an einer Kläranlage vorbei zum Regenrückhaltebecken

führt. Dies ist eine Teichanlage, die wie ein kleiner Park anmutet. Über den Kuhhornsweg, der wieder durch Wiesen und Felder vorbei an Bauernhöfen führt, geht es bis zum Dingsfelder Weg und diesem

folgend schließlich zurück in den Wald. Über die Mansholter Straße geht es schließlich zurück zum Ausgangspunkt.

Startpunkt:

Schutzhütte an der Mansholter Strasse

Zielpunkt:

Schutzhütte an der Mansholter Strasse

Ausrüstung:

Festes Schuhwerk wird empfohlen.

Tipp des Autors:

Es lohnt ein Abstecher in den nahe gelegenen Rhododendrenpark der Baumschule Bruns in Gristede



QR-Code scannen und diese Seite offline speichern, mit Freunden teilen und mehr.

<https://s.et4.de/GMYMd>

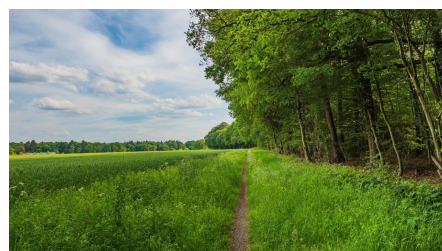
Quelle: outdooractive.com

ID: DE411E1615898DE3293FD241773B8B2C

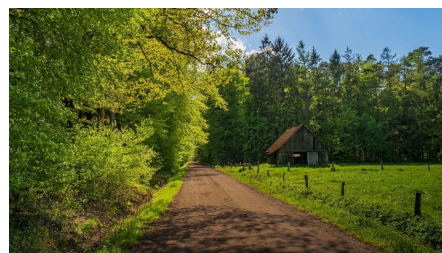
Zuletzt geändert am 25.07.2024, 14:02



Ramona Dorn, Fotoclub Westerstede



Ramona Dorn, Fotoclub Westerstede



Ramona Dorn, Fotoclub Westerstede



Ramona Dorn, Fotoclub Westerstede



Teilabschnitt des Weges im Wald - © Ammerland Touristik, Ostfriesland Tourismus



Teilabschnitt des Weges - © Ammerland Touristik, Ostfriesland Tourismus



Ammerland Touristik, Ostfriesland Tourismus



Teilabschnitt des Weges - © Ammerland Touristik, Ostfriesland Tourismus



Teilabschnitt des Weges - © Ammerland Touristik, Ostfriesland Tourismus



Blick in die Weite - © Ammerland Touristik, Ostfriesland Tourismus



Kirche in Wiefelstede - © Ammerland Touristik, Ostfriesland Tourismus

