

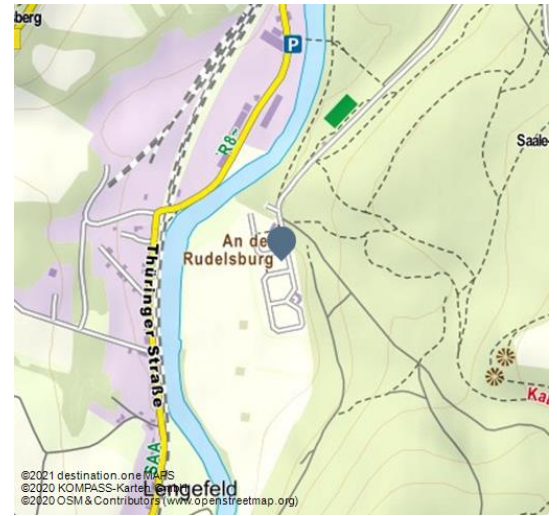


Camping an der Rudelsburg

Campingplatz



Camping_an_der_Rudelsburg_c_Ch.Schreiber.jpg - © Ch. Schreiber



Landschaftlich reizvoll im Saaletal unterhalb der Rudelsburg, umgeben von Wald und Flussaue.

Als Naturliebhaber kommen Sie hier voll auf Ihre Kosten. Umgeben von Wald und Flussaue sind Sie dennoch nicht von der Welt abgeschnitten – die Kurstadt Bad Kösen befindet sich in 1,5 Km Entfernung am anderen Saaleufer und ist auch bequem mit dem Fahrrad zu erreichen.

Bei rechtzeitiger Voranmeldung (14 Tage) steht Ihnen die Nutzung eines umfangreichen Wellness-Programms offen. Genießen Sie Thermalbad, Sauna und Solarium, Massagen, Wärmepackungen, Hydrogymnastik, Kneipp'sche Anwendungen, Lasertherapie u. v. m.

Das ebene Wiesengelände mit lockerem Baum- und Strauchbewuchs, gepflasterten und befestigten Wegen unterhalb der Rudelsburg lädt zum Verweilen ein.

Weitere Infos:

Ebenes Wiesengelände mit lockerem Baum- und Strauchbewuchs, gepflasterte bzw. befestigte Wege unterhalb der Rudelsburg.

Außerdem befindet sich platzeigener Kanuverleih Saalekanucamp.de auf dem Gelände.

Adresse:

Zum Campingplatz 1
06628 Bad Kösen - Naumburg

☎ + 49 34463 / 28705

🏠 www.campingbadkoesen.de/

✉ reservierung@campbadkoesen.de

Autor:

Saale-Unstrut-Tourismus e. V.
info@saale-unstrut-tourismus.de

Organisation:

Saale-Unstrut-Tourismus e. V.
<https://www.saale-unstrut-tourismus.de/>
info@saale-unstrut-tourismus.de



QR-Code scannen und diese Seite offline speichern, mit Freunden teilen und mehr.

<https://s.et4.de/8y3sc>

Quelle: destination.one

ID: h_32363

Zuletzt geändert am 14.04.2021, 14:19

Buchungsanbieter:



Feratel

<https://s.et4.de/7y3sc>