



Studio Simmentalblick

Ferienwohnung



Eingangsbereich aussen



Mehrfamilienhaus mit 1-Zimmer-Studio-Wohnung im Parterre.

Neu möbliertes Studio mit kleiner Küche, gratis WLAN und Swisscom-TV/Radio. Das Studio ist mit einem Doppelbett ausgestattet. Eine zusätzliche Schlafmöglichkeit besteht auf dem ausziehbaren Sessel. Küchen-, Bad- und Bettwäsche sowie übrige Nebenkosten wie Heizung, Strom, Wasser und Parkplatz sind inklusive. Die Endreinigung beträgt Fr. 40. Auf Anfrage kann eine Waschmaschine im separaten Raum verwendet werden. Im Keller steht euch zudem einen Schrank als Ablagemöglichkeit zur Verfügung. Sitzmöglichkeit vor dem Haus an ruhiger und zentraler Lage, in der Nähe zum ÖV sowie zu Einkaufsmöglichkeiten.

> Attraktive Leistungen mit der NaturparkCard

Merkmale:

Sprachkenntnisse

Deutsch, Englisch, Französisch

Eignung

für Individualgäste, für Kinder (jedes Alter)

Ansprechpartner:

Frau Manuela Stucki

Haltenfure 16

3753 Oey

☎ 079 247 14 16

✉ manu-stucki@bluewin.ch

Adresse:

Haltenfure 16

3753 Oey

☎ 079 247 14 16

✉ manu-stucki@bluewin.ch

Autor:

Interlaken Tourismus

mail@interlakentourism.ch

Organisation:

Tourismus-Organisation Interlaken (TOI)

mail@interlakentourism.ch



QR-Code scannen und diese Seite offline speichern, mit Freunden teilen und mehr.

<https://s.et4.de/QQRMc>

Buchungsanbieter:



Jetzt bei AirBnB buchen

<https://s.et4.de/z9j0f>

Quelle: destination.one

ID: h_36578

Zuletzt geändert am 03.05.2024, 13:17

Übersicht:

Mindestaufenthaltsdauer	1
Zimmeranzahl	1
Anzahl der Doppelzimmer	1
Bettenanzahl	3
FeWo Anzahl	1

Anreise

Anreise: ab 14 Uhr / Abreise: bis 10 Uhr

Autobahn bis Wimmis, weiter nach Oey-Diemtigen. Nach dem Bahnübergang links abbiegen in den Feldweg. Kurz darauf rechts abbiegen und der Bächlenstrasse folgen. Anschliessend links in die Haltenfurenstrasse einbiegen. Das Haus Simmentalblick ist das 3. Haus auf der rechten Seite.

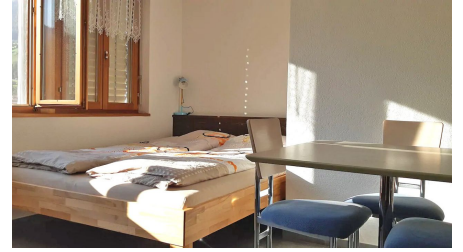
Nächster Bahnhof

Oey-Diemtigen (Linie Spiez-Zweisimmen)

Du erreichst das Studio Simmentalblick mit einem 10-minütigem Fussmarsch. Vom Bahnhof richtung Haupstrasse, beim Gemeindehaus über den Fussgängerstreifen und der Strasse taleinwärts (links) folgen. Nach dem Bahnübergang wiederum links abbiegen in den Feldweg. Kurz darauf rechts abbiegen und der Bächlenstrasse folgen. Anschliessend links in die Haltenfurenstrasse einbiegen. Das Haus Simmentalblick ist das 3. Haus auf der rechten Seite.



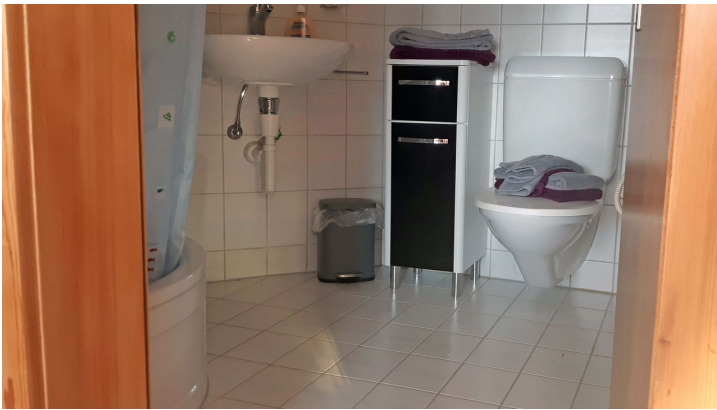
Küche und TV-Möbel



Schlafzimmer



Eingangsbereich



Badezimmer



Chalet Aussenansicht



Sitzplatz